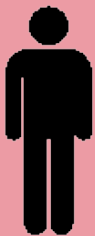


- DE 18 ANS

58

ACCIDENTÉS

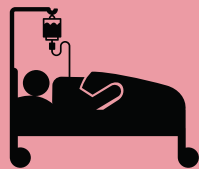


-36% PAR RAPPORT À 2018
43% DES VICTIMES DOIVENT ÊTRE HOSPITALISÉES



2

TUÉS



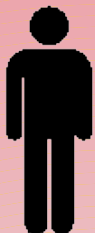
25

HOSPITALISÉS

65 ANS ET +

73

ACCIDENTÉS



-20 % PAR RAPPORT À 2018
33% DES VICTIMES DOIVENT ÊTRE HOSPITALISÉES



11

TUÉS



24



82

ACCIDENTÉS
EN 2 RM



3

TUÉS



54

HOSPITALISÉS

L'ÉVOLUTION LA PLUS PRÉOCCUPANTE
CONCERNE LES 65 ANS et +
ENTRE 2018 ET 2019, MOINS D'ACCIDENTÉS
MAIS UNE AUGMENTATION DE 57 % DU NOMBRE DE TUÉS

CHIFFRES CLÉS
2019



SÉCURITÉ ROUTIÈRE DANS L'ALLIER

15 AUTOMOBILISTES



3 MOTARDS



3 PIÉTONS



1 CYCLISTE



1 AUTRE

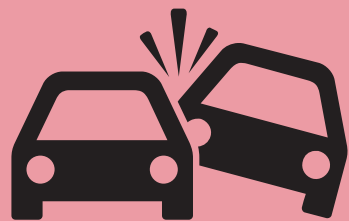
1 passagère sur
ensemble agricole



23
TUÉS

Conception / réalisation : bureau transports et déplacements (DDT 03) / Édition : septembre 2020 - Impression : Imprimeries Réunies - Ne pas jeter sur la voie publique

248
ACCIDENTS



 151
BLESSÉS
LÉGERS

163 
BLESSÉS
HOSPITALISÉS

LES JOURS
LES PLUS PROPICES
AUX ACCIDENTS
DONT LA GRAVITÉ EST
LA PLUS IMPORTANTE

HEURES OÙ
LE NOMBRE D'ACCIDENTS
EST LE PLUS IMPORTANT

SEMAINE



SAMEDI

JEUDI

VENDREDI

DIMANCHE



DE 18H À 19H ET DE
17H À 18H

WEEK-END

DE 16H À 17H ET DE
18H À 19H

#####

#####



77%

IMPLIQUENT UN
VÉHICULE LÉGER



33%

IMPLIQUENT UN
2 ROUES MOTORISÉ



10%

IMPLIQUENT UN PIÉTON



ALCOOL &
DROGUE

55 ACCIDENTS
DONT 7 MORTELS



VITESSE

62 ACCIDENTS
DONT 4 MORTELS



ATTENTION
PERTURBÉE

2 ACCIDENTS
MORTELS

MALAISE



3 ACCIDENTS
MORTELS