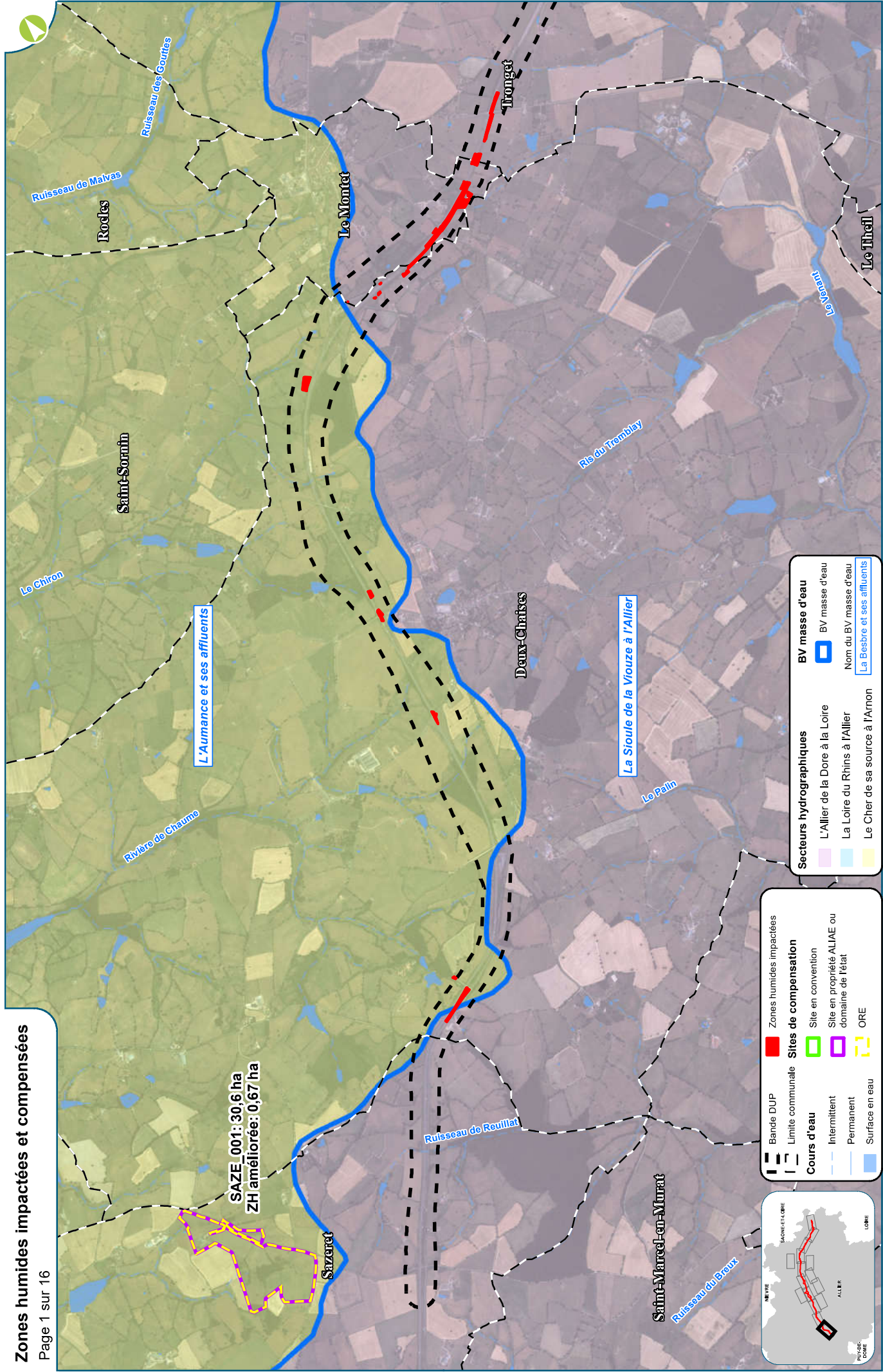


Zones humides impactées et compensées

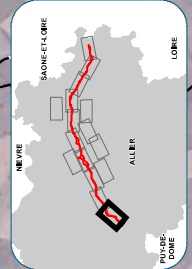
Page 1 sur 16



L'Aumance et ses affluents

La Sioule de la Viouze à l'Allier

SAZE_001: 30,6 ha
ZH améliorée: 0,67 ha



Bande DUP
 --- Limite communale
 --- Cours d'eau
 --- Intermittent
 --- Permanent
 --- Surface en eau

Zones humides impactées
 ■ Zones humides impactées

Sites de compensation
 ■ Site en convention
 ■ Site en propriété ALIAE ou domaine de l'état
 ■ ORE

Secteurs hydrographiques
 ■ L'Allier de la Dore à la Loire
 ■ La Loire du Rhins à l'Allier
 ■ Le Cher de sa source à l'Arnon

BV masse d'eau
 ■ BV masse d'eau
 ■ Nom du BV masse d'eau
 ■ La Besbre et ses affluents



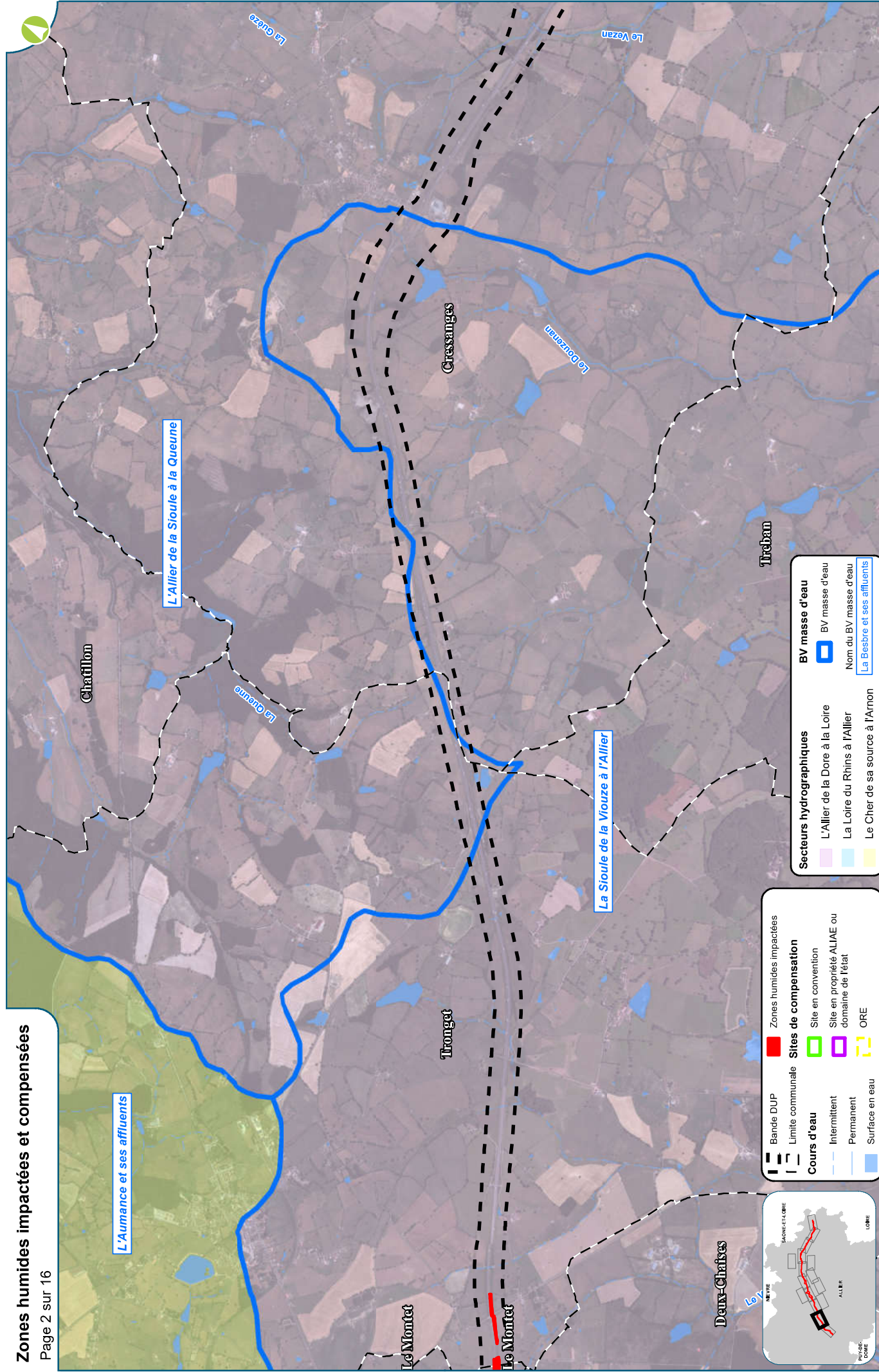
MISE À 2X2 VOIES DE LA RN 79 (RCEA) ENTRE SAZERET ET DIGOIN

0 250 500 1 000 m
 Echelle 1 / 25 000ème : Format A3

Date: 17/07/2020
 Réalisation : Egis environnement
 Fond de plan : ESRI ORTHO

Zones humides impactées et compensées

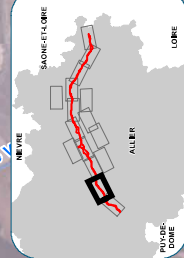
Page 2 sur 16



L'Aumance et ses affluents

L'Allier de la Sioule à la Queue

La Sioule de la Vouze à l'Allier



Bande DUP
 Limite communale

Cours d'eau
 Intermittent
 Permanent
 Surface en eau

Zones humides impactées

Sites de compensation
 Site en convention
 Site en propriété ALIAE ou domaine de l'état
 ORE

Secteurs hydrographiques
 L'Allier de la Dore à la Loire
 La Loire du Rhins à l'Allier
 Le Cher de sa source à l'Arnon

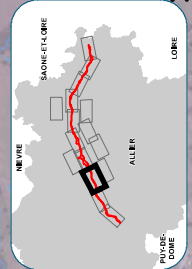
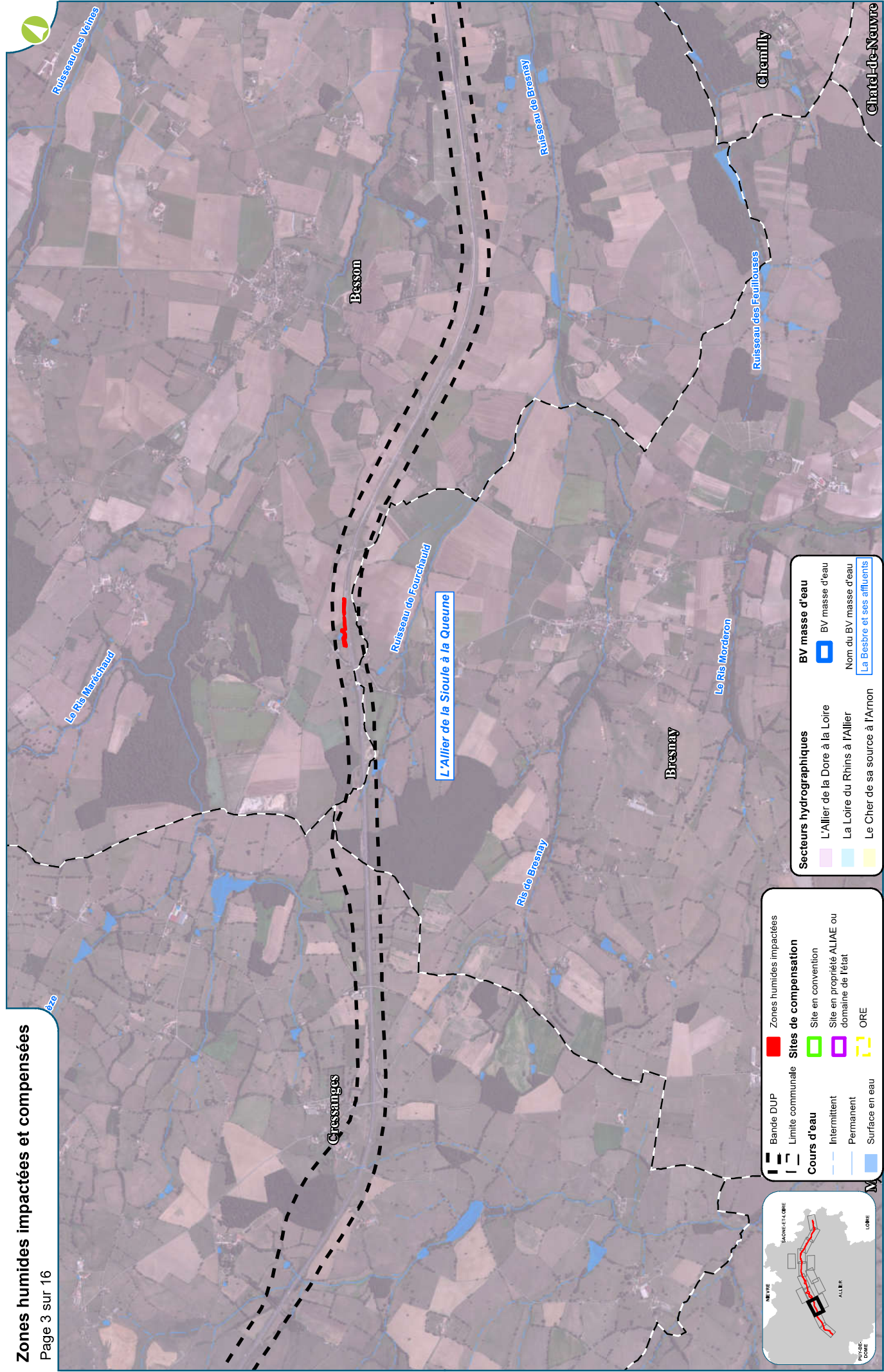
BV masse d'eau
 BV masse d'eau
 Nom du BV masse d'eau
 La Besbre et ses affluents



MISE À 2X2 VOIES DE LA RN 79 (RCEA) ENTRE SAZERET ET DIGOIN

Echelle 1/25 000ème : Format A3
 0 250 500 1 000 m

Date: 17/07/2020
 Réalisation : Egis environnement
 Fond de plan : ESRI ORTHO



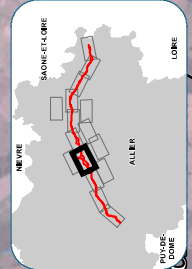
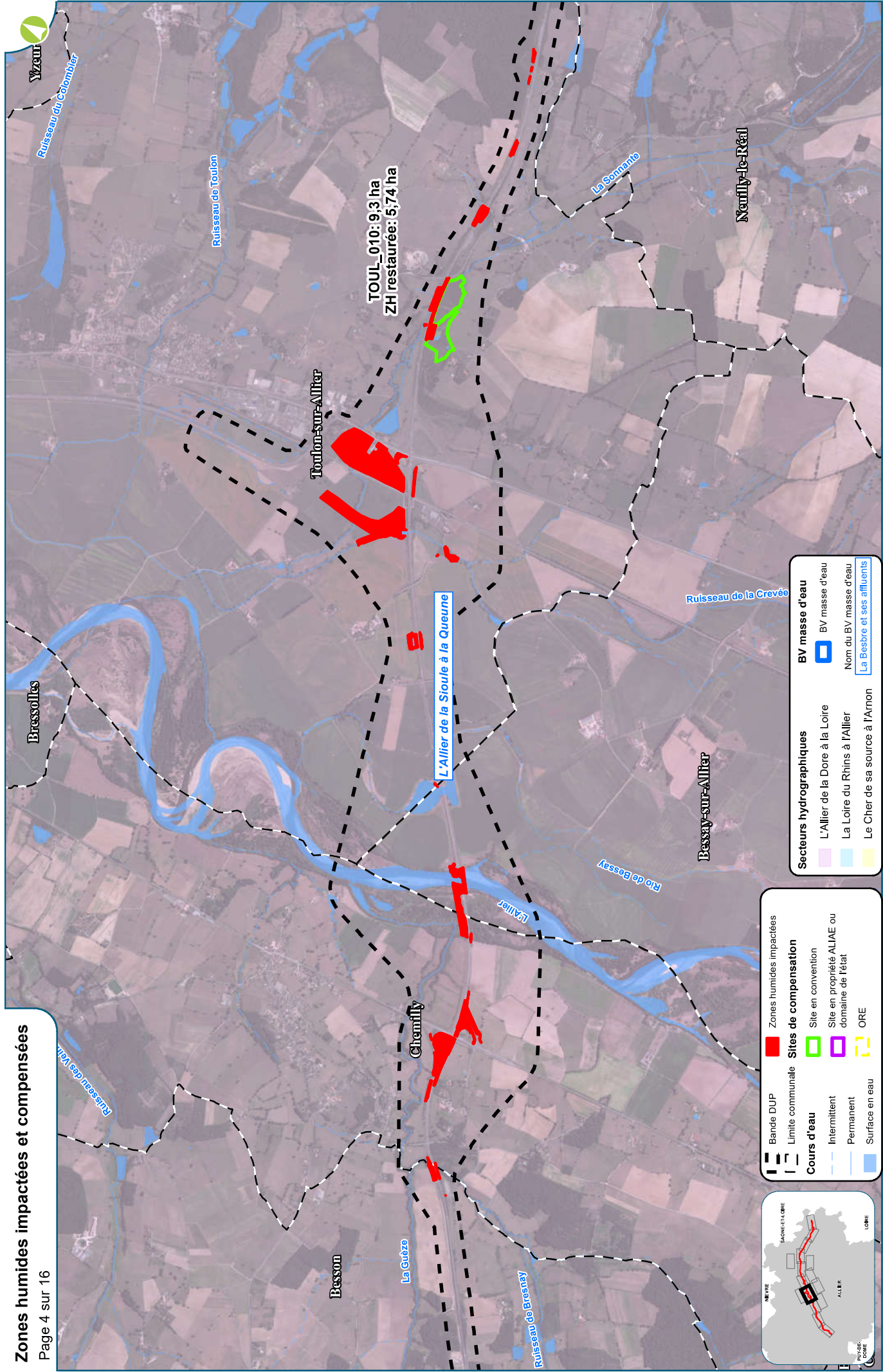
Bande DUP
 - - - - -
Limite communale
 - - - - -
Cours d'eau
 - - - - - Intermittent
 - - - - - Permanent
 Surface en eau

Zones humides impactées
 [Red box]

Sites de compensation
 [Green box] Site en convention
 [Purple box] Site en propriété ALIAE ou domaine de l'état
 [Yellow dashed box] ORE

Secteurs hydrographiques
 [Pink box] L'Allier de la Dore à la Loire
 [Light blue box] La Loire du Rhins à l'Allier
 [Yellow box] Le Cher de sa source à l'Arnon

BV masse d'eau
 [Blue box] BV masse d'eau
 Nom du BV masse d'eau
[La Besbre et ses affluents](#)



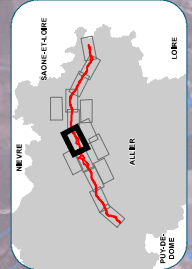
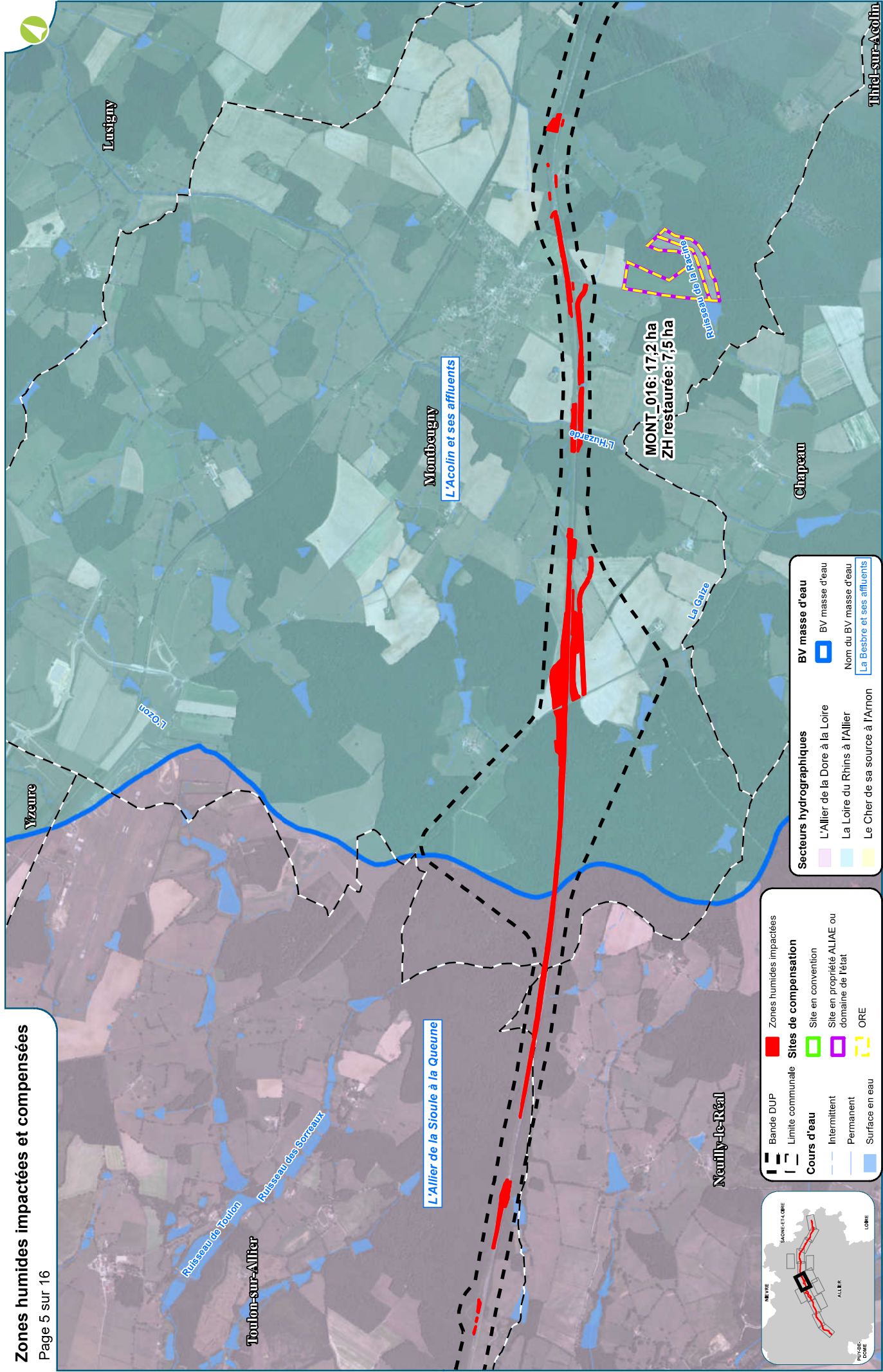
Bande DUP
 - Limites communales
Cours d'eau
 - Intermittent
 - Permanent
 - Surface en eau

Zones humides impactées
 - Impactées

Sites de compensation
 - Site en convention
 - Site en propriété ALIAE ou domaine de l'état
 - ORE

Secteurs hydrographiques
 - L'Allier de la Dore à la Loire
 - La Loire du Rhins à l'Allier
 - Le Cher de sa source à l'Arnon

BV masse d'eau
 - BV masse d'eau
 - Nom du BV masse d'eau
 - La Besbre et ses affluents



Bande DUP
 - - - - - Limite communale

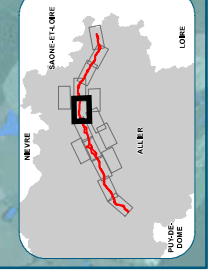
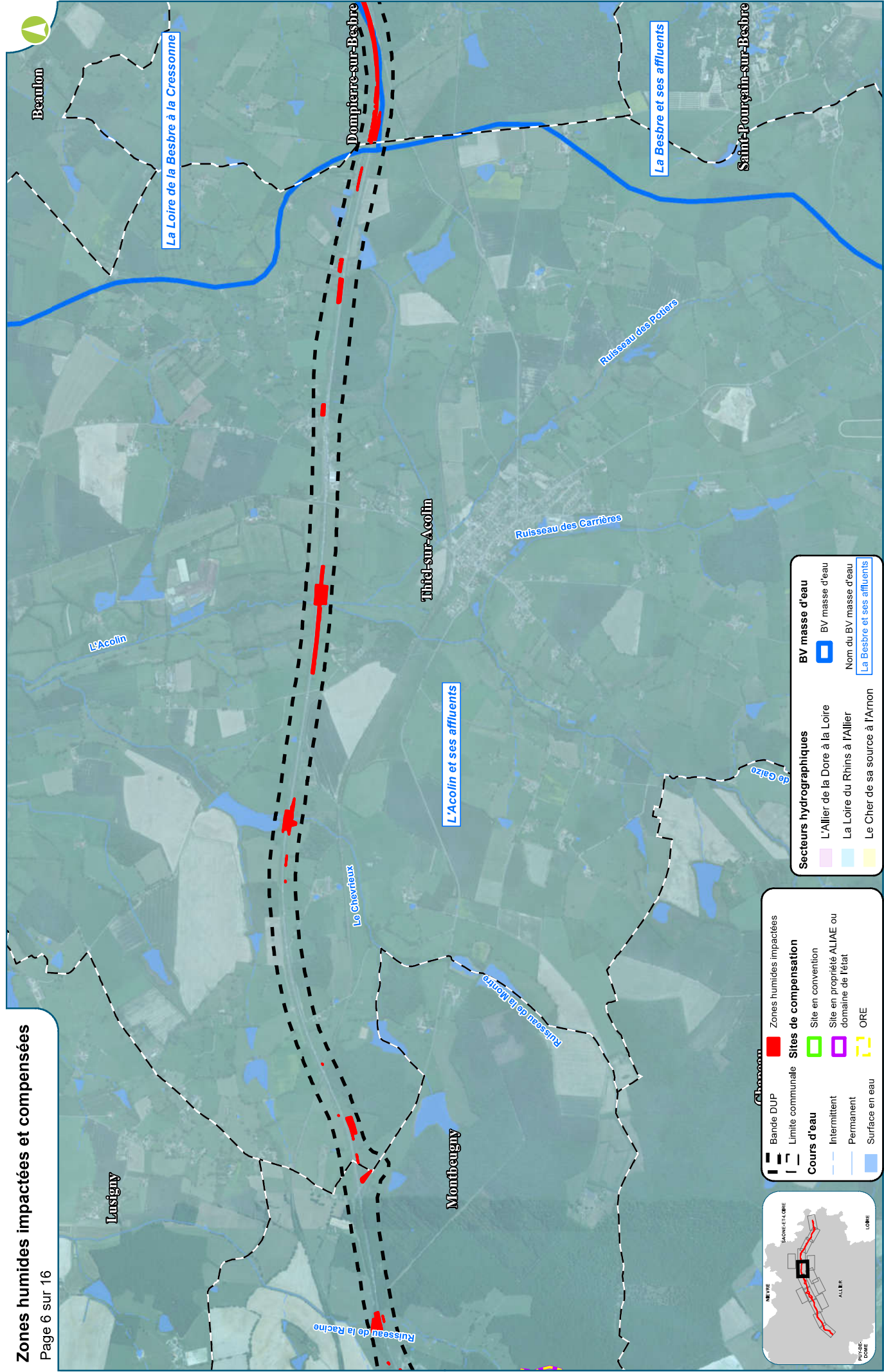
Cours d'eau
 - - - - - Intermittent
 - - - - - Permanent
 - - - - - Surface en eau

Zones humides impactées
 [Red square]

Sites de compensation
 [Green square] Site en convention
 [Purple square] Site en propriété ALIAE ou domaine de l'état
 [Yellow dashed square] ORE

Secteurs hydrographiques
 [Pink square] L'Allier de la Dore à la Loire
 [Light blue square] La Loire du Rhins à l'Allier
 [Yellow square] Le Cher de sa source à l'Arnon

BV masse d'eau
 [Blue square] BV masse d'eau
 Nom du BV masse d'eau
 [Blue box] La Besbre et ses affluents



Bande DUP
 Limite communale

Cours d'eau
 Intermittent
 Permanent
 Surface en eau

Zones humides impactées

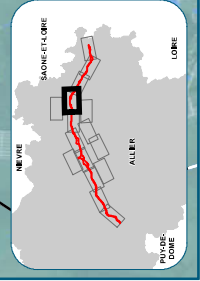
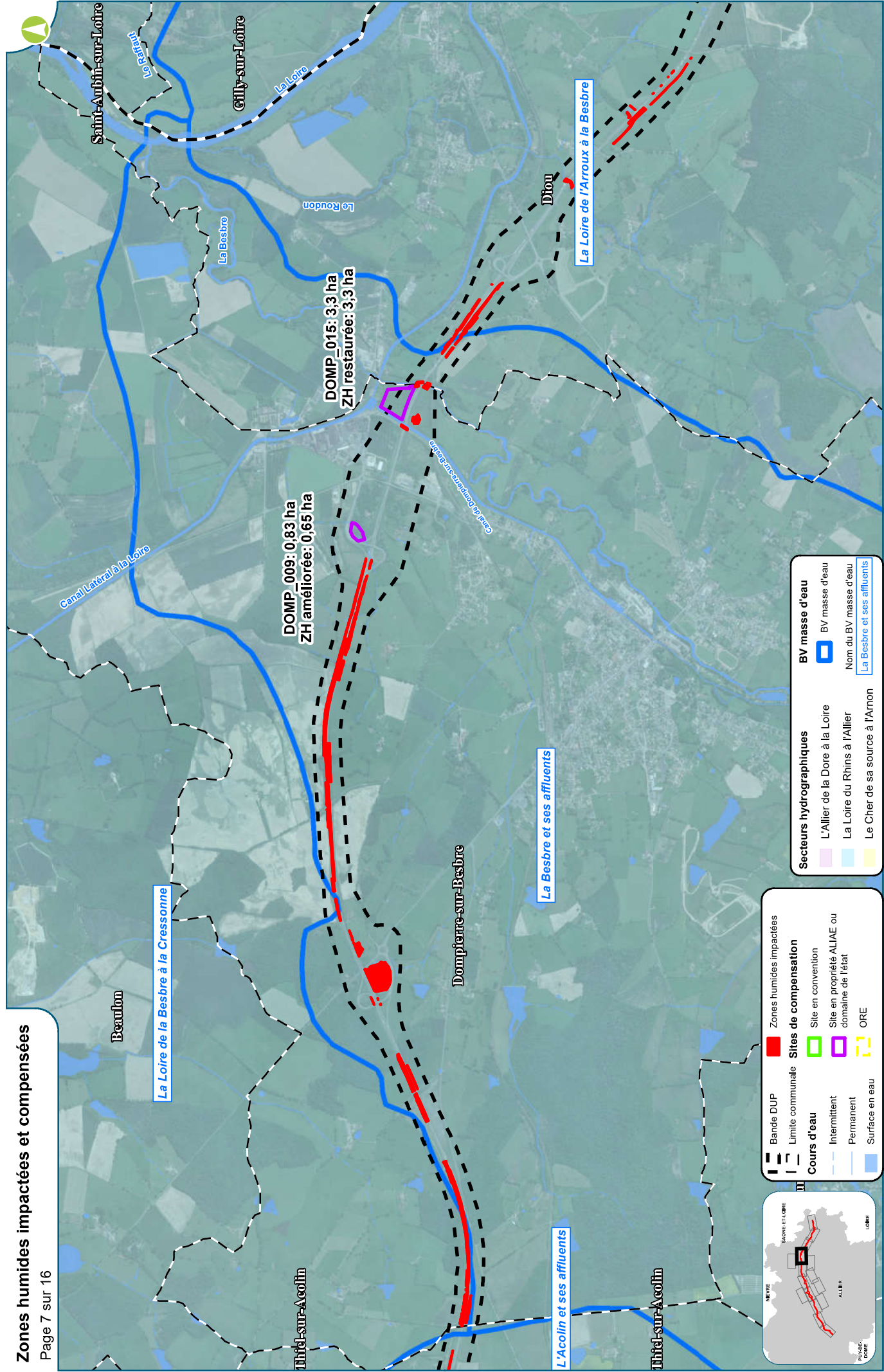
Sites de compensation
 Site en convention
 Site en propriété ALIAE ou domaine de l'état
 ORE

Secteurs hydrographiques
 L'Allier de la Dore à la Loire
 La Loire du Rhins à l'Allier
 Le Cher de sa source à l'Arnon

BV masse d'eau
 BV masse d'eau
 Nom du BV masse d'eau
 La Besbre et ses affluents

Zones humides impactées et compensées

Page 7 sur 16



Bande DUP
 - - - - -
 Limite communale

Cours d'eau
 - - - - - Intermittent
 - - - - - Permanent
 Surface en eau

Zones humides impactées
 [Red square]

Sites de compensation
 [Green square] Site en convention
 [Purple square] Site en propriété ALIAE ou domaine de l'état
 [Yellow dashed square] ORE

Secteurs hydrographiques
 [Pink square] L'Allier de la Dore à la Loire
 [Light blue square] La Loire du Rhins à l'Allier
 [Yellow square] Le Cher de sa source à l'Arnon

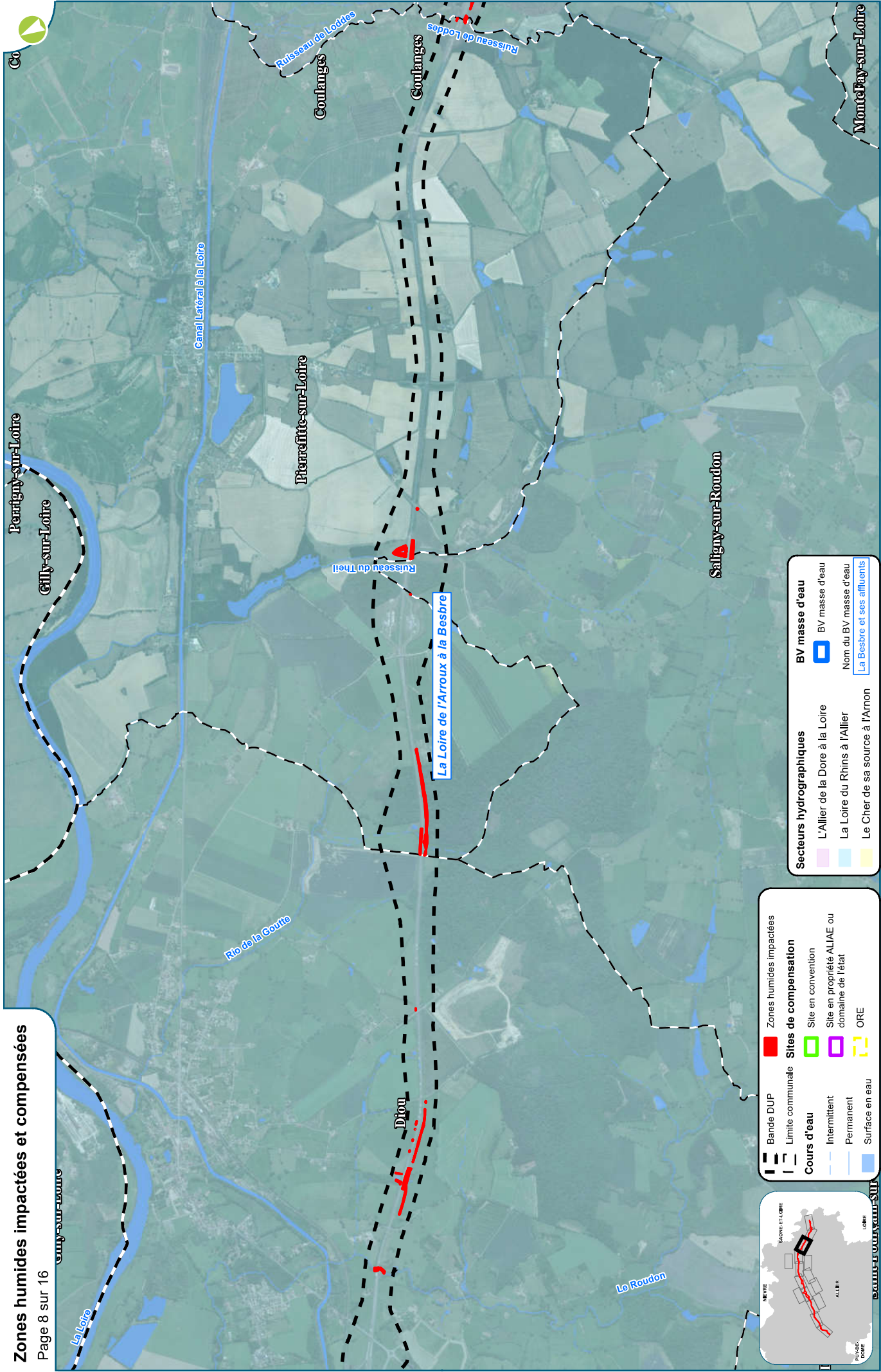
BV masse d'eau
 [Blue square] BV masse d'eau
 Nom du BV masse d'eau
 [Blue box] La Besbre et ses affluents



MISE À 2X2 VOIES DE LA RN 79 (RCEA) ENTRE SAZERET ET DIGOIN

0 250 500 1 000 m
 Echelle 1/25 000ème : Format A3

Date: 17/07/2020
 Réalisation : Egis environnement
 Fond de plan : ESRI ORTHO

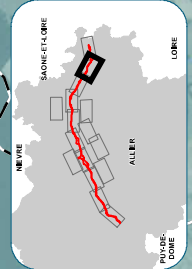
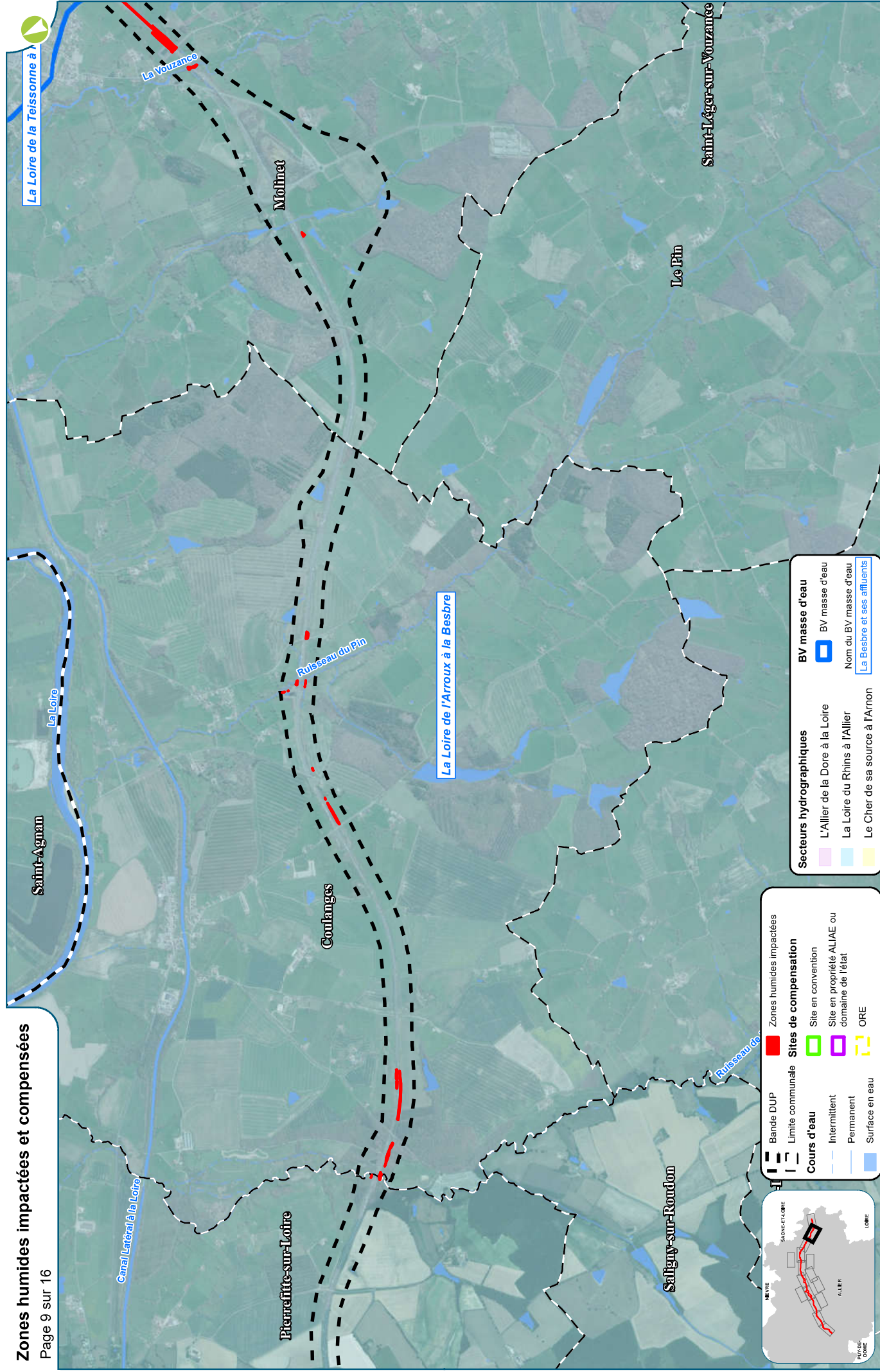


Bande DUP
 Limite communale
Cours d'eau
 Intermittent
 Permanent
 Surface en eau

Zones humides impactées
Sites de compensation
 Site en convention
 Site en propriété ALIAE ou domaine de l'état
 ORE

Secteurs hydrographiques
 L'Allier de la Dore à la Loire
 La Loire du Rhins à l'Allier
 Le Cher de sa source à l'Arnon

BV masse d'eau
 BV masse d'eau
 Nom du BV masse d'eau
 La Besbre et ses affluents



Bande DUP
 - - - - -
Limite communale
 - - - - -

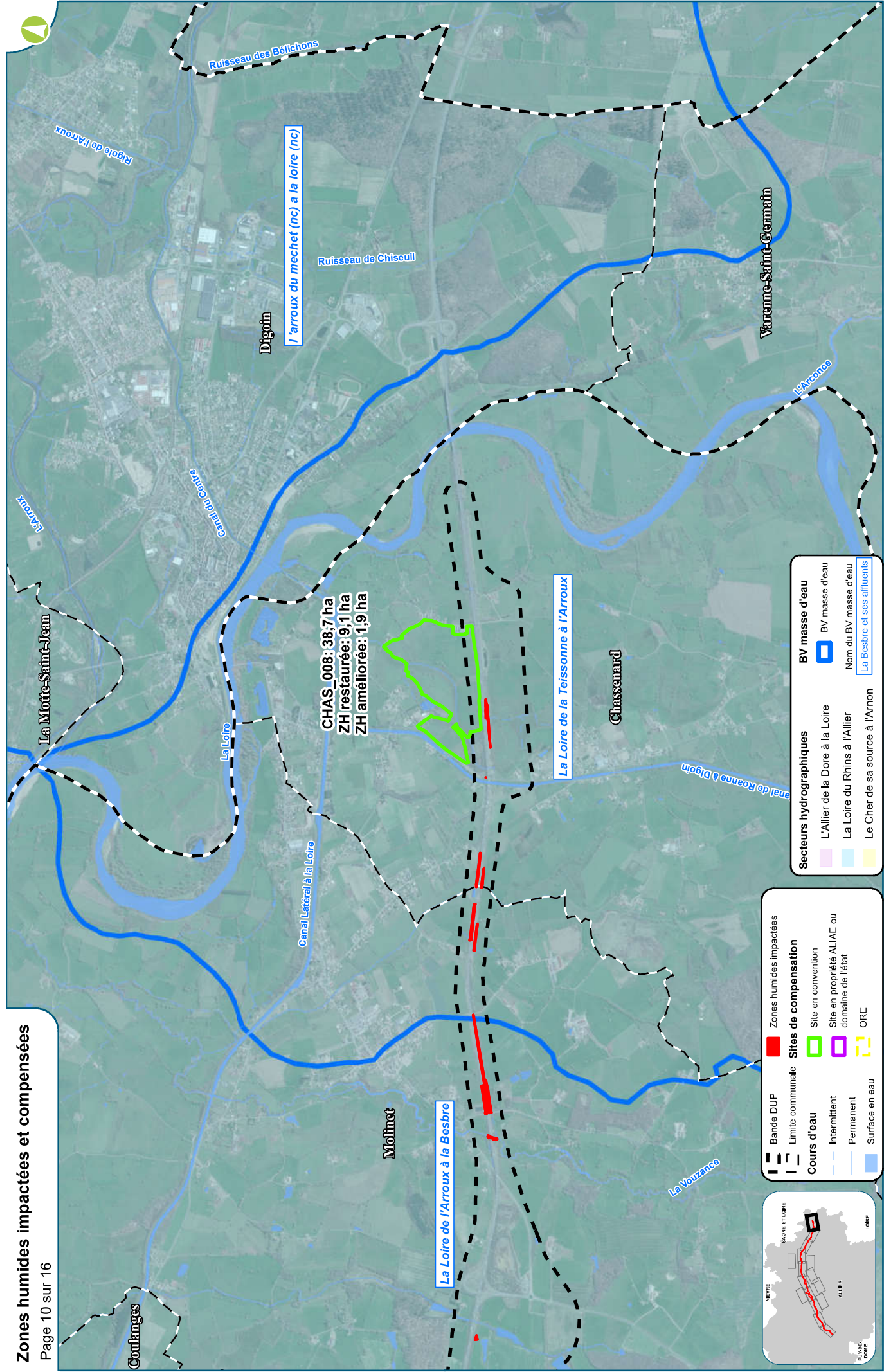
Cours d'eau
 - - - - -
 - - - - -
 - - - - -

Zones humides impactées
 ■

Sites de compensation
 ■ Site en convention
 ■ Site en propriété ALIAE ou domaine de l'état
 ■ ORE

BV masse d'eau
 ■ BV masse d'eau
 ■ Nom du BV masse d'eau
[La Besbre et ses affluents](#)

Secteurs hydrographiques
 ■ L'Allier de la Dore à la Loire
 ■ La Loire du Rhins à l'Allier
 ■ Le Cher de sa source à l'Arnon



L'arroux du mechet (nc) a la loire (nc)

CHAS_008: 38,7 ha
 ZH restaurée: 9,1 ha
 ZH améliorée: 1,9 ha

La Loire de la Teissonne à l'Arroux

Secteurs hydrographiques

- L'Allier de la Dore à la Loire
- La Loire du Rhins à l'Allier
- Le Cher de sa source à l'Arnon

BV masse d'eau

- BV masse d'eau
- Nom du BV masse d'eau
- La Besbre et ses affluents

Zones humides impactées

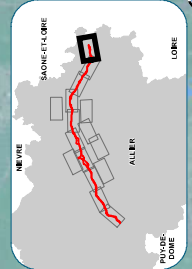
- Zones humides impactées

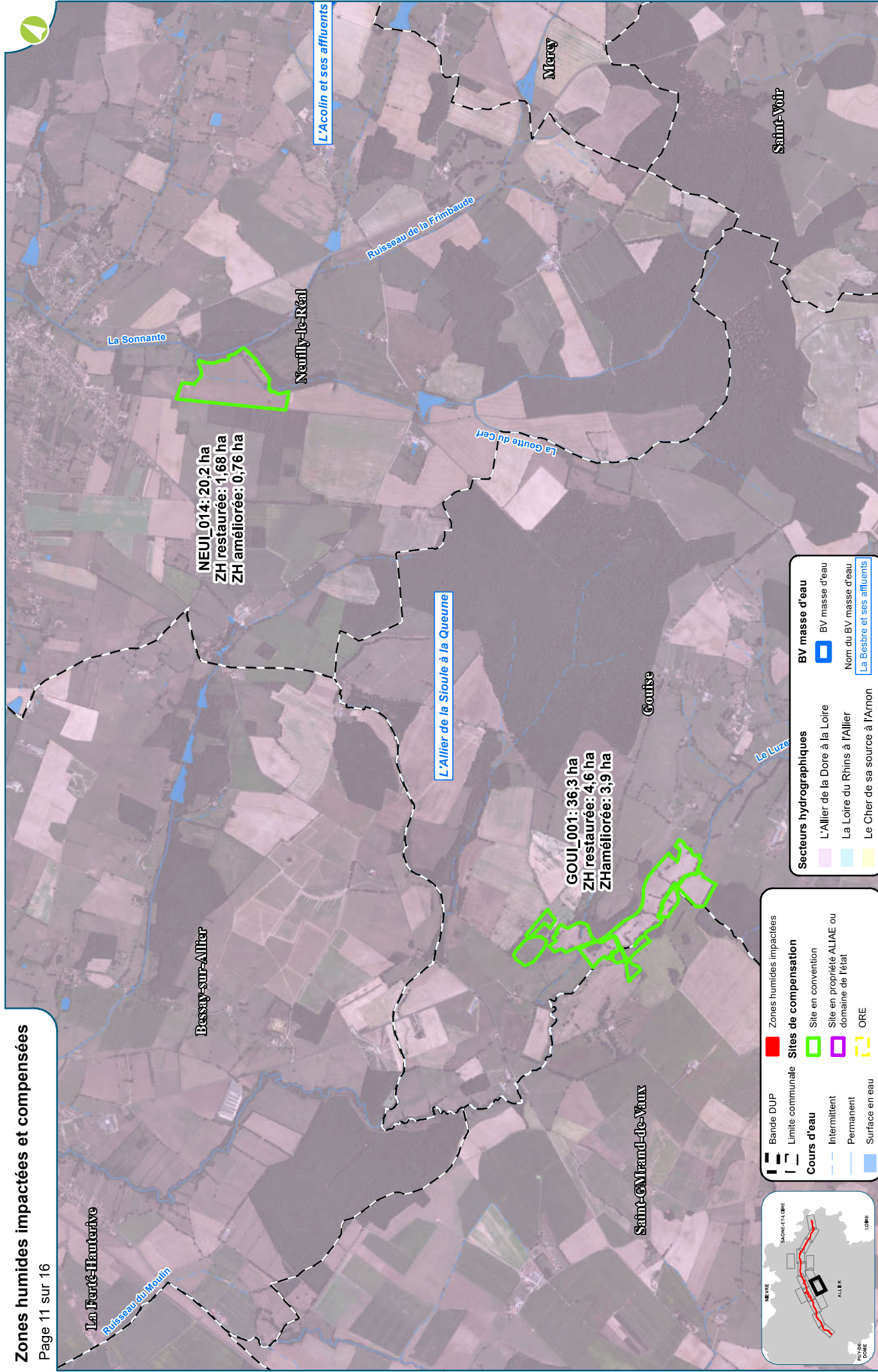
Sites de compensation

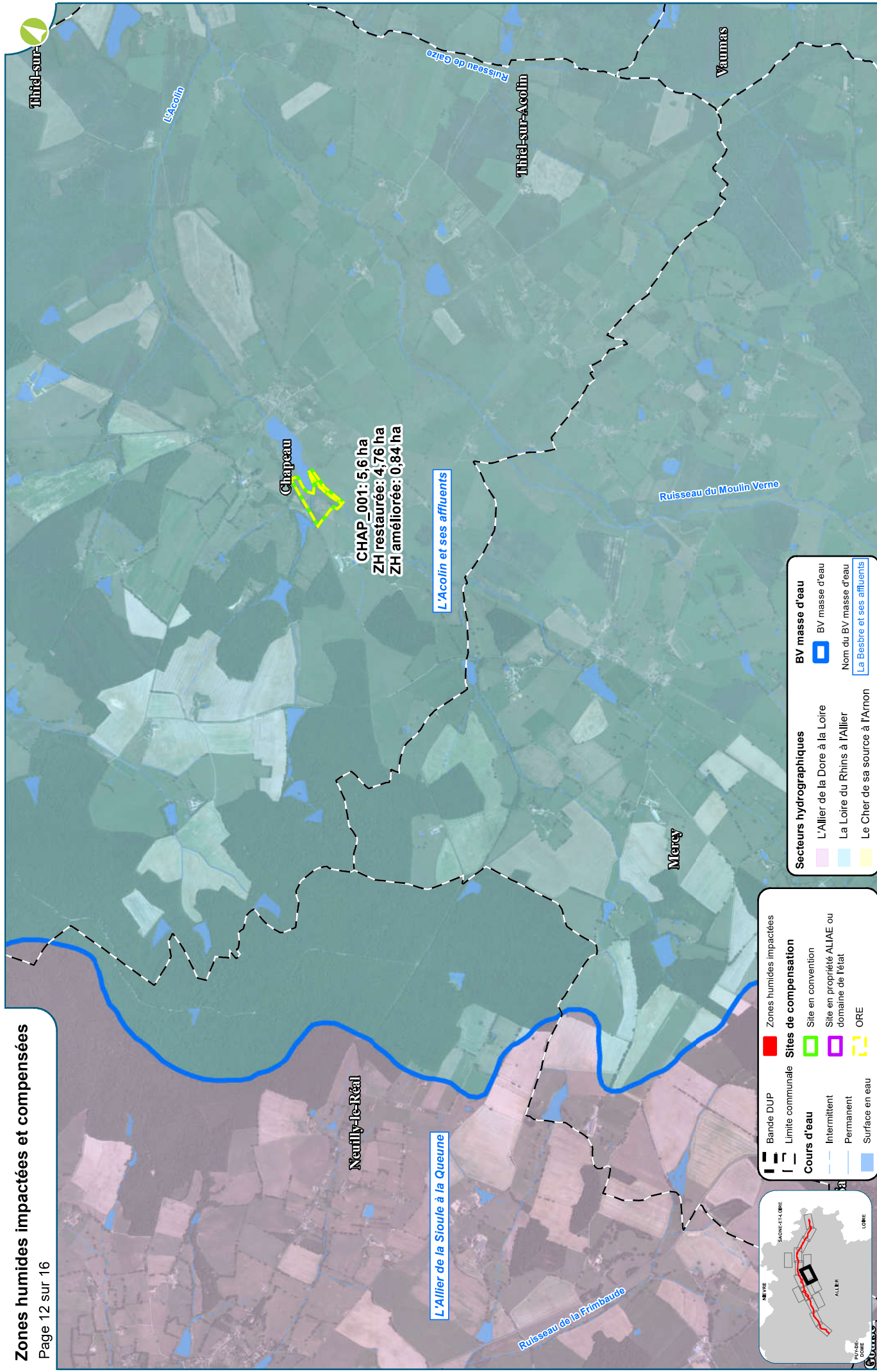
- Site en convention
- Site en propriété ALIAE ou domaine de l'état
- ORE

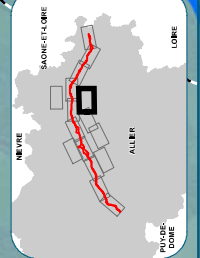
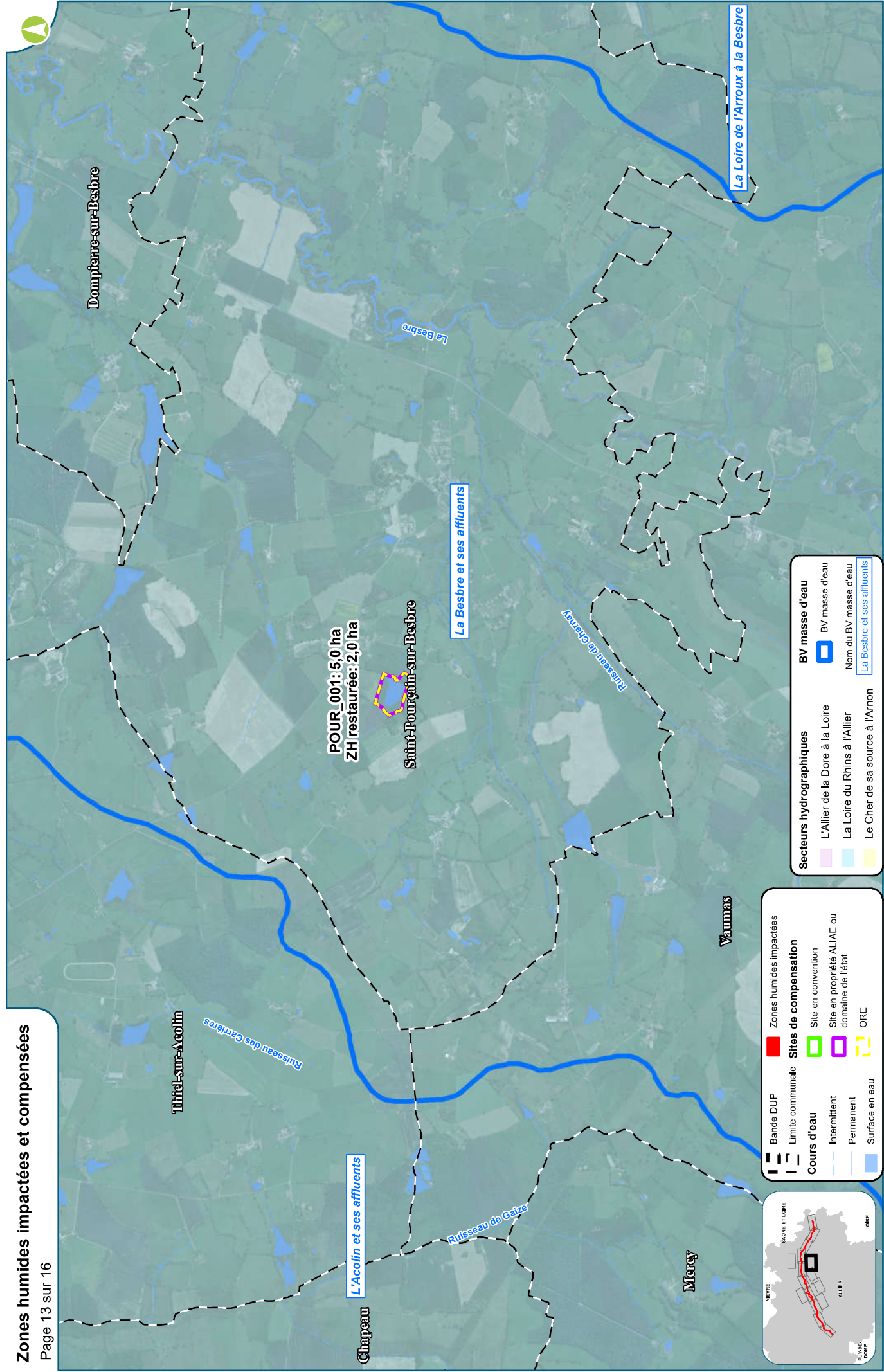
Cours d'eau

- Intermittent
- Permanent
- Surface en eau









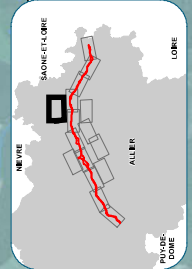
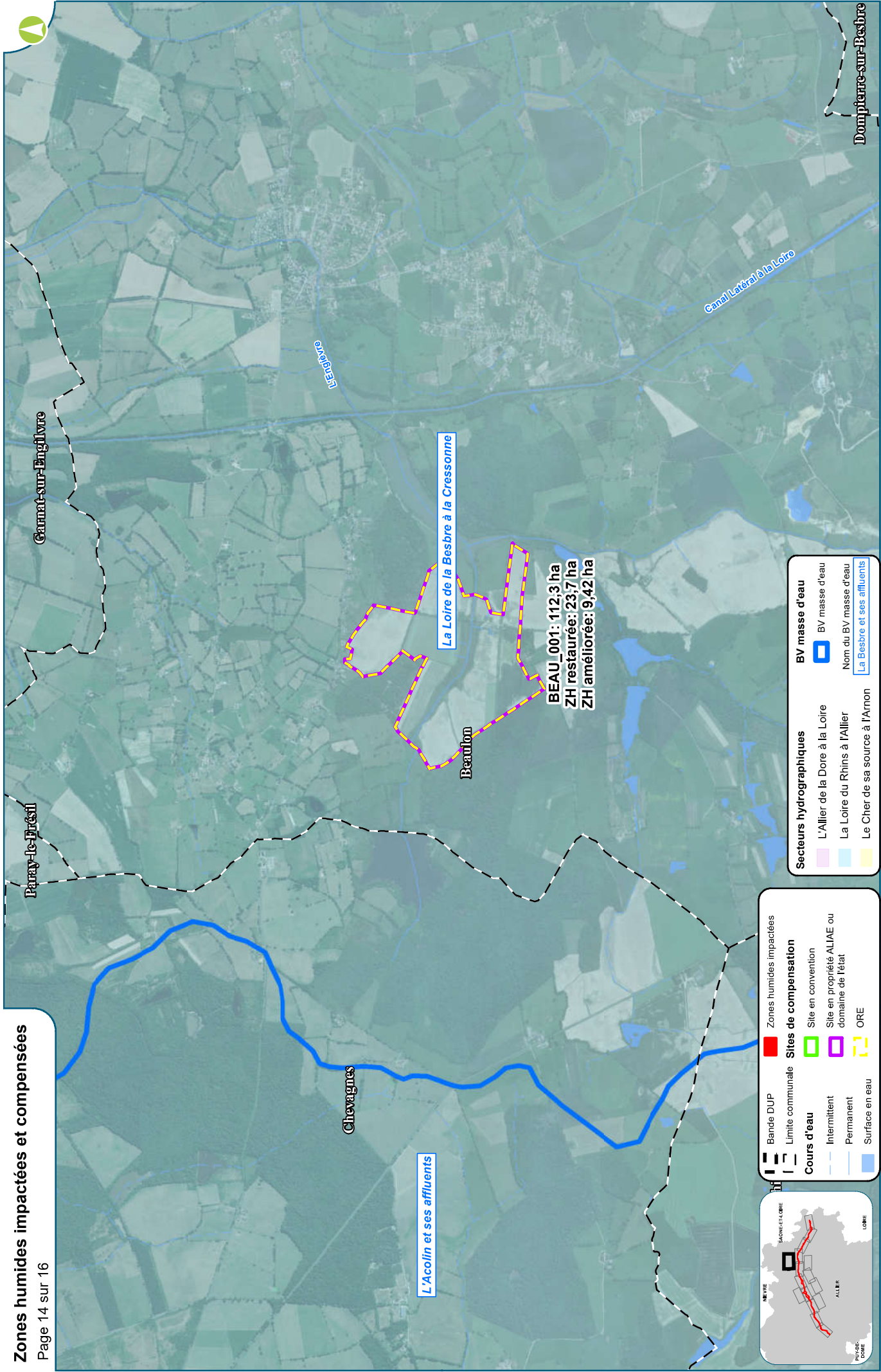
Bande DUP
 - - - - -
 Limite communale
 - - - - -
Cours d'eau
 - - - - -
 Intermittent
 - - - - -
 Permanent
 - - - - -
 Surface en eau

Zones humides impactées
 [Red square]

Sites de compensation
 [Green square] Site en convention
 [Purple square] Site en propriété ALIAE ou domaine de l'état
 [Yellow dashed square] ORE

Secteurs hydrographiques
 [Pink square] L'Allier de la Dore à la Loire
 [Light blue square] La Loire du Rhins à l'Allier
 [Yellow square] Le Cher de sa source à l'Arnon

BV masse d'eau
 [Blue square] BV masse d'eau
 Nom du BV masse d'eau
 [Blue box] La Besbre et ses affluents



Bande DUP [Red dashed line symbol]

Limite communale [Black dashed line symbol]

Cours d'eau

- Intermittent [Blue dashed line symbol]
- Permanent [Blue solid line symbol]
- Surface en eau [Blue shaded area symbol]

Zones humides impactées [Red solid area symbol]

Sites de compensation

- Site en convention [Green solid area symbol]
- Site en propriété ALIAE ou domaine de l'état [Purple solid area symbol]
- ORE [Yellow dashed area symbol]

Secteurs hydrographiques

- L'Allier de la Dore à la Loire [Pink shaded area symbol]
- La Loire du Rhins à l'Allier [Light blue shaded area symbol]
- Le Cher de sa source à l'Arnon [Yellow shaded area symbol]

BV masse d'eau [Blue square symbol]

BV masse d'eau

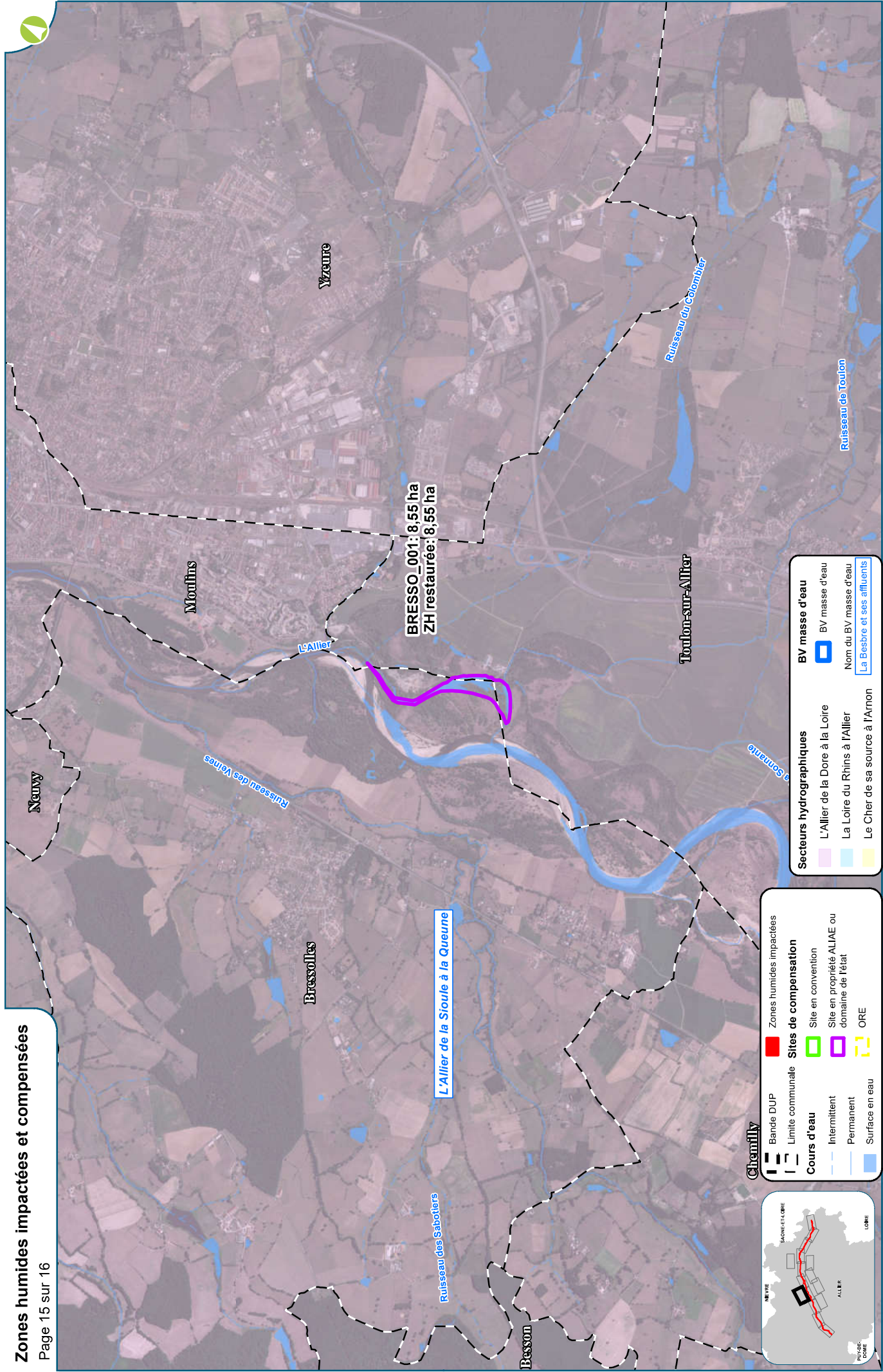
Nom du BV masse d'eau

La Besbre et ses affluents

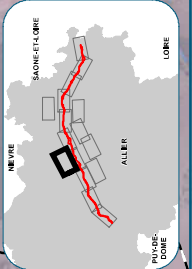
BEAU_001: 112,3 ha
ZH restaurée: 23,7 ha
ZH améliorée: 9,42 ha

La Loire de la Besbre à la Cressonne

L'Acoulin et ses affluents

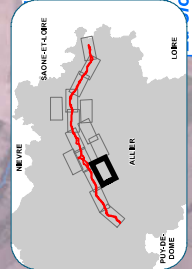
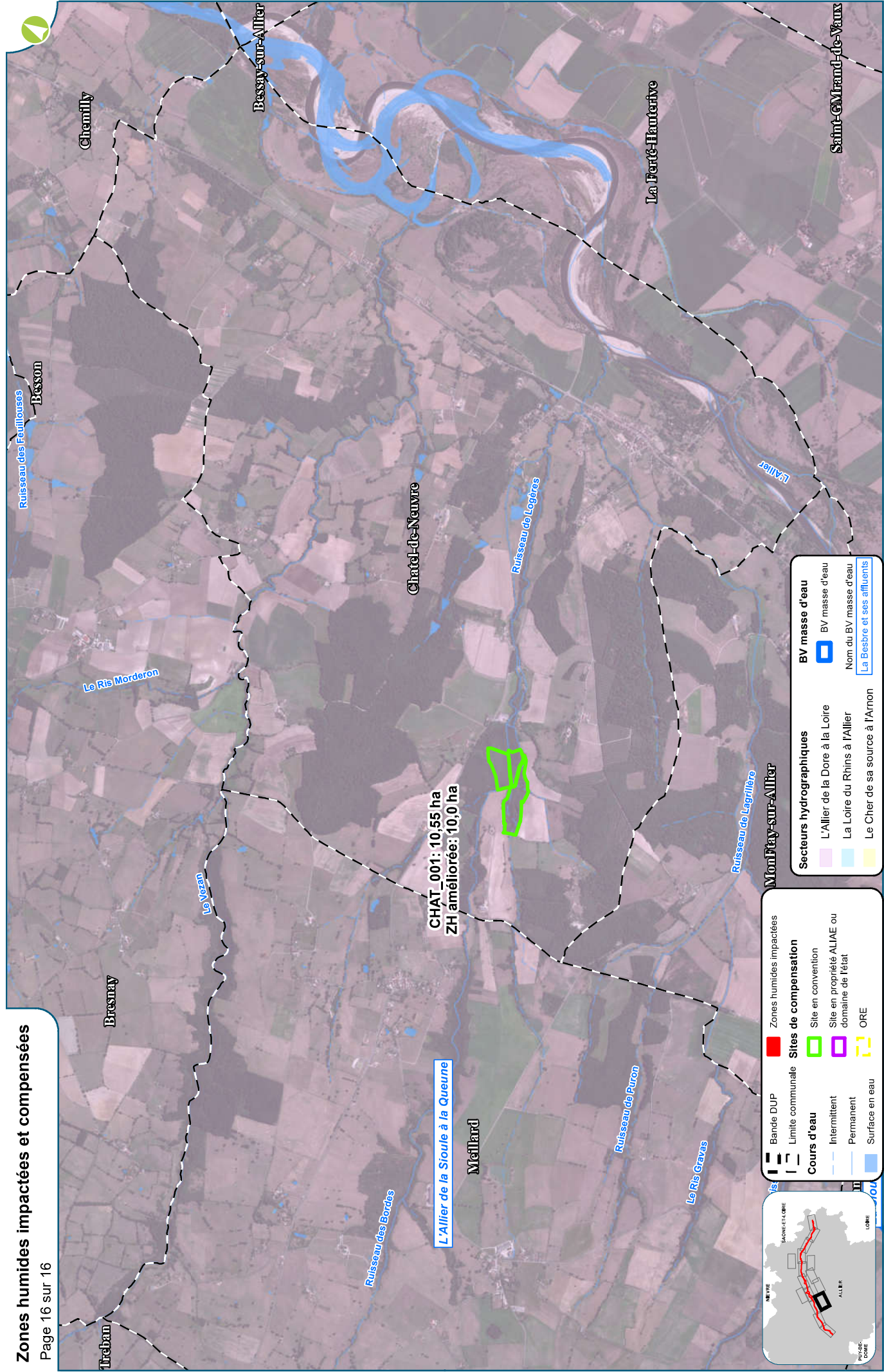


Chemilly



- Bande DUP
- Limite communale
- Sites de compensation
- Site en convention
- Site en propriété ALIAE ou domaine de l'état
- ORE
- Surface en eau

- Secteurs hydrographiques**
- L'Allier de la Dore à la Loire
 - La Loire du Rhins à l'Allier
 - Le Cher de sa source à l'Arnon
- BV masse d'eau**
- BV masse d'eau
- Nom du BV masse d'eau
[La Besbre et ses affluents](#)



Bande DUP
 Limite communale

Cours d'eau
 Intermittent
 Permanent
 Surface en eau

Zones humides impactées
 Sites de compensation
 Site en convention
 Site en propriété ALIAE ou domaine de l'état
 ORE

Secteurs hydrographiques
 L'Allier de la Dore à la Loire
 La Loire du Rhins à l'Allier
 Le Cher de sa source à l'Arnon

BV masse d'eau
 BV masse d'eau
 Nom du BV masse d'eau
 La Besbre et ses affluents