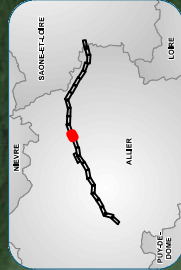
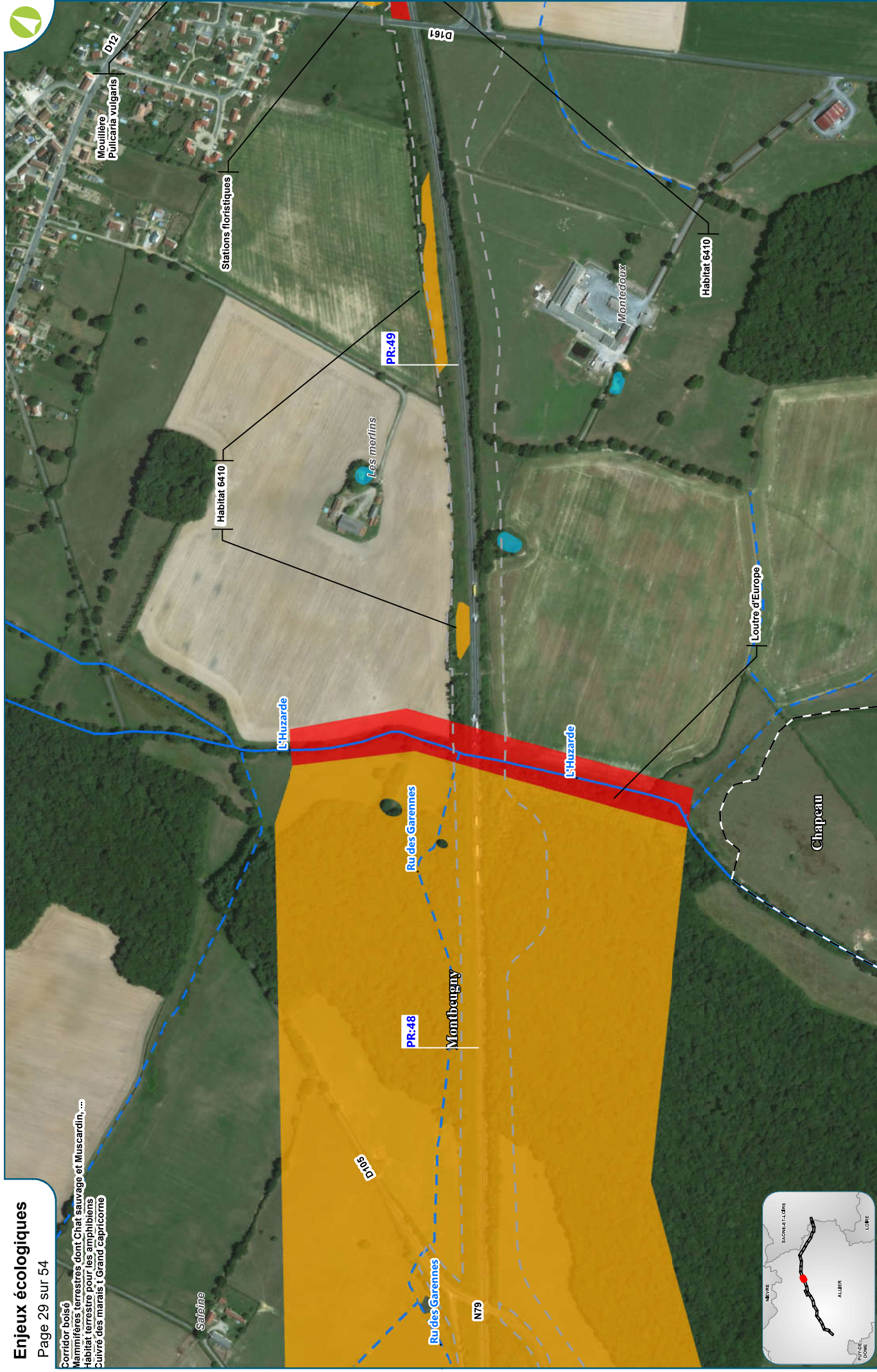


Enjeux écologiques

Page 29 sur 54

- Corridor boisé
- Mammifères terrestres dont Chat sauvage et Muscardin, ...
- Habitat terrestre pour les amphibiens
- Cultures des marais / Grand Capricorne

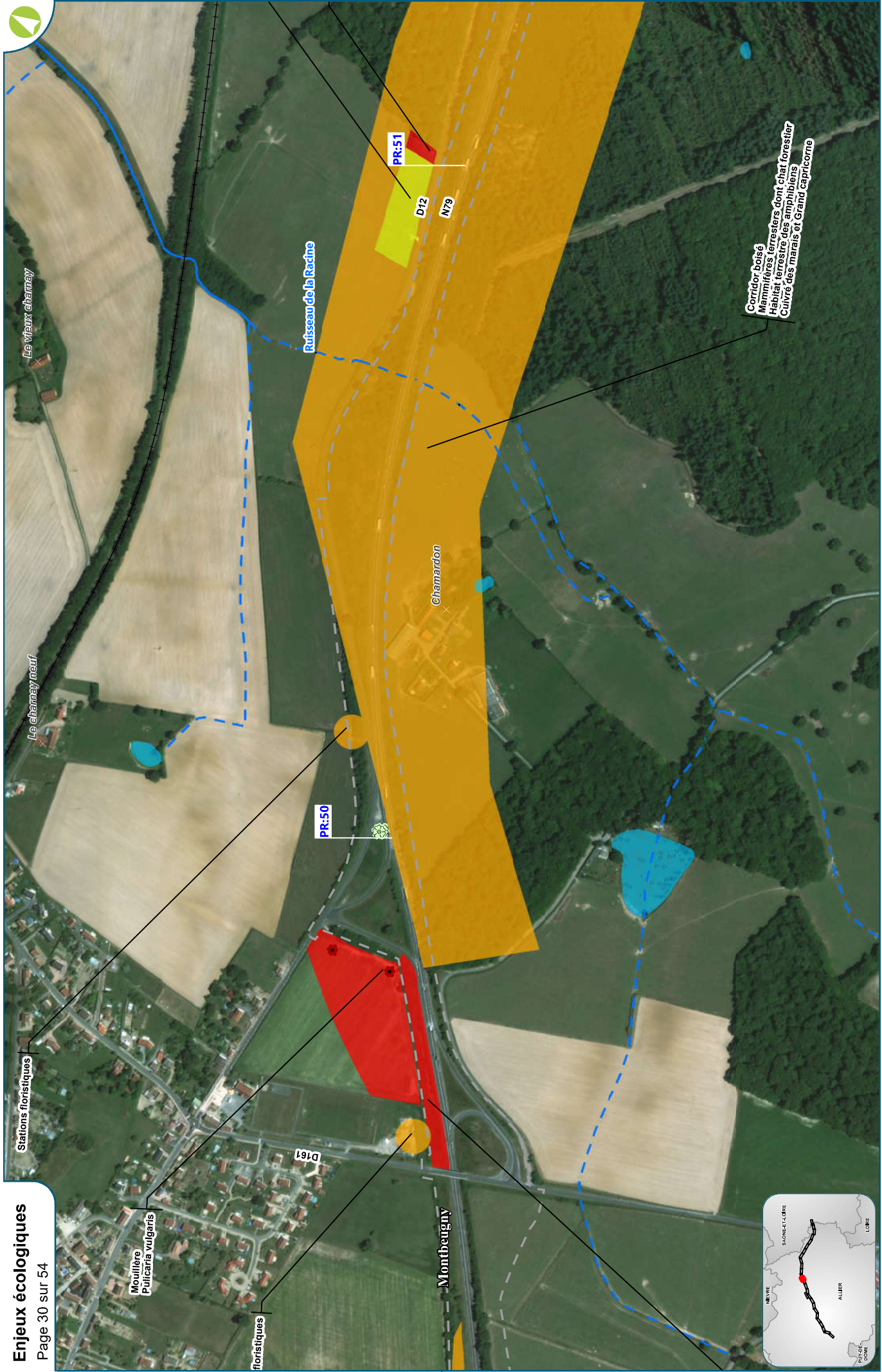


MISE À 2X2 VOIES DE LA RN 79 (RCEA) ENTRE SAZERET ET DIGOIN

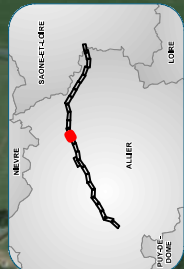
0 100 200 400 m

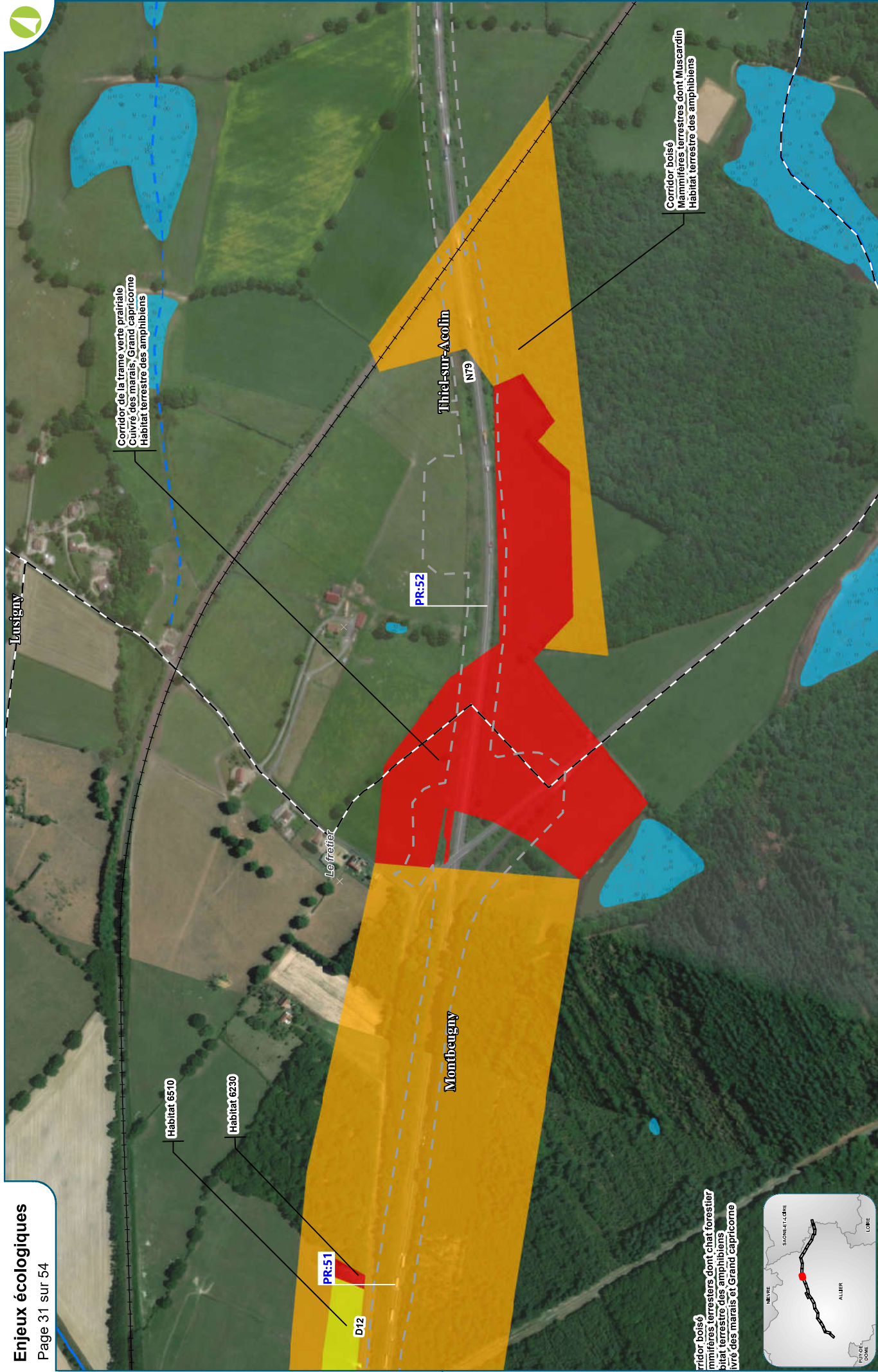
Echelle 1/5 000ème - Format A3

Date : 10/07/2020
Réalisation : Egis environnement
Fond de plan : World Imagery ESRI



Corridor boisé
Mannifères terrestres dont chat forestier
Habitat terrestre des amphibiens
Cuvré des marais et Grand capricorne





Corridor de la trame verte prairiale
Cuiré des marais, Grand capricorne
Habitat terrestre des amphibiens

Habitat 6510

Habitat 6230

PR:51

D12

PR:52

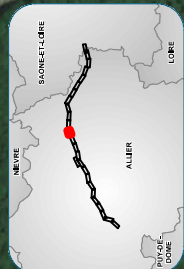
Montbeugny

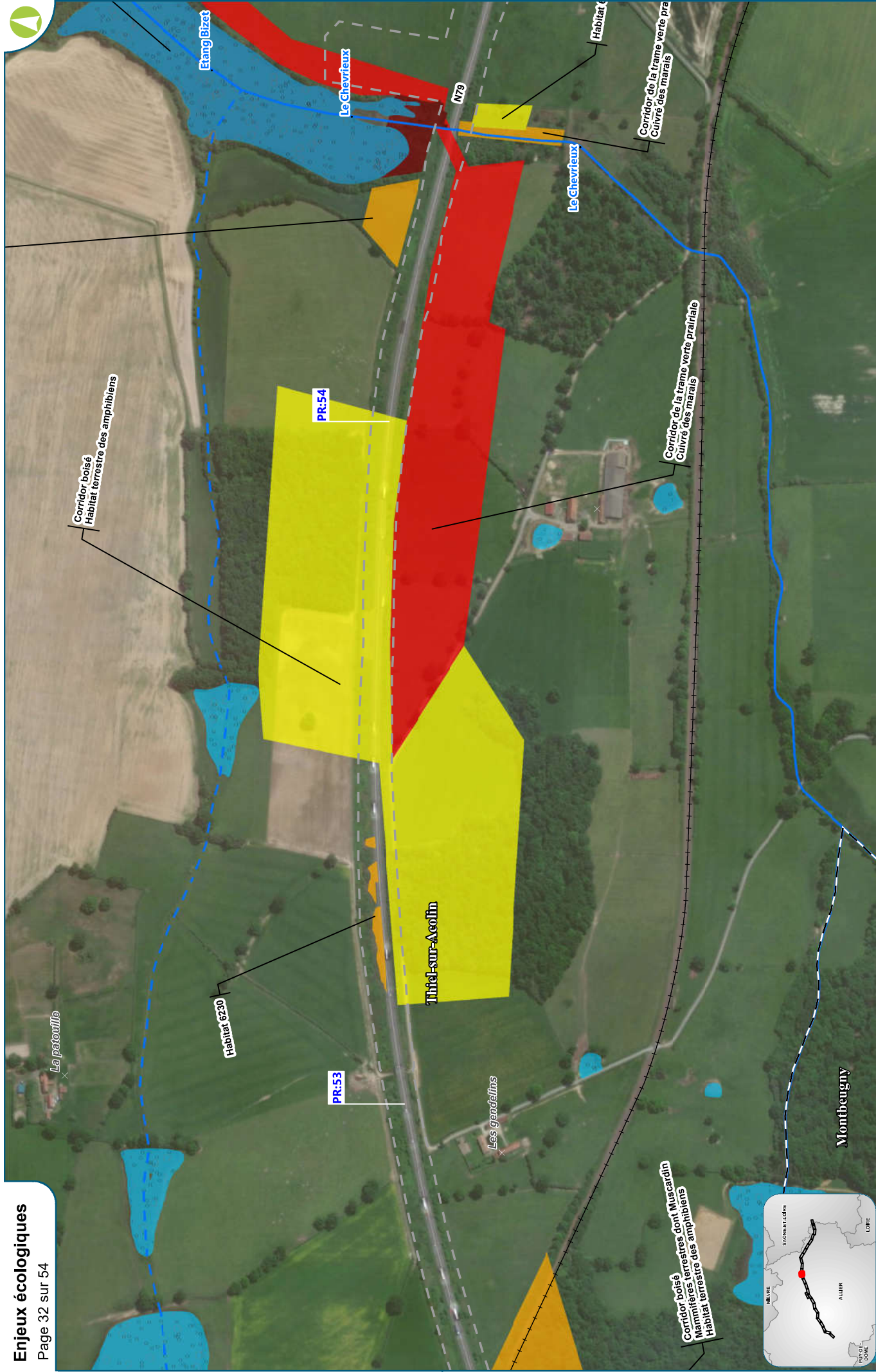
Tihel-sur-Acolin

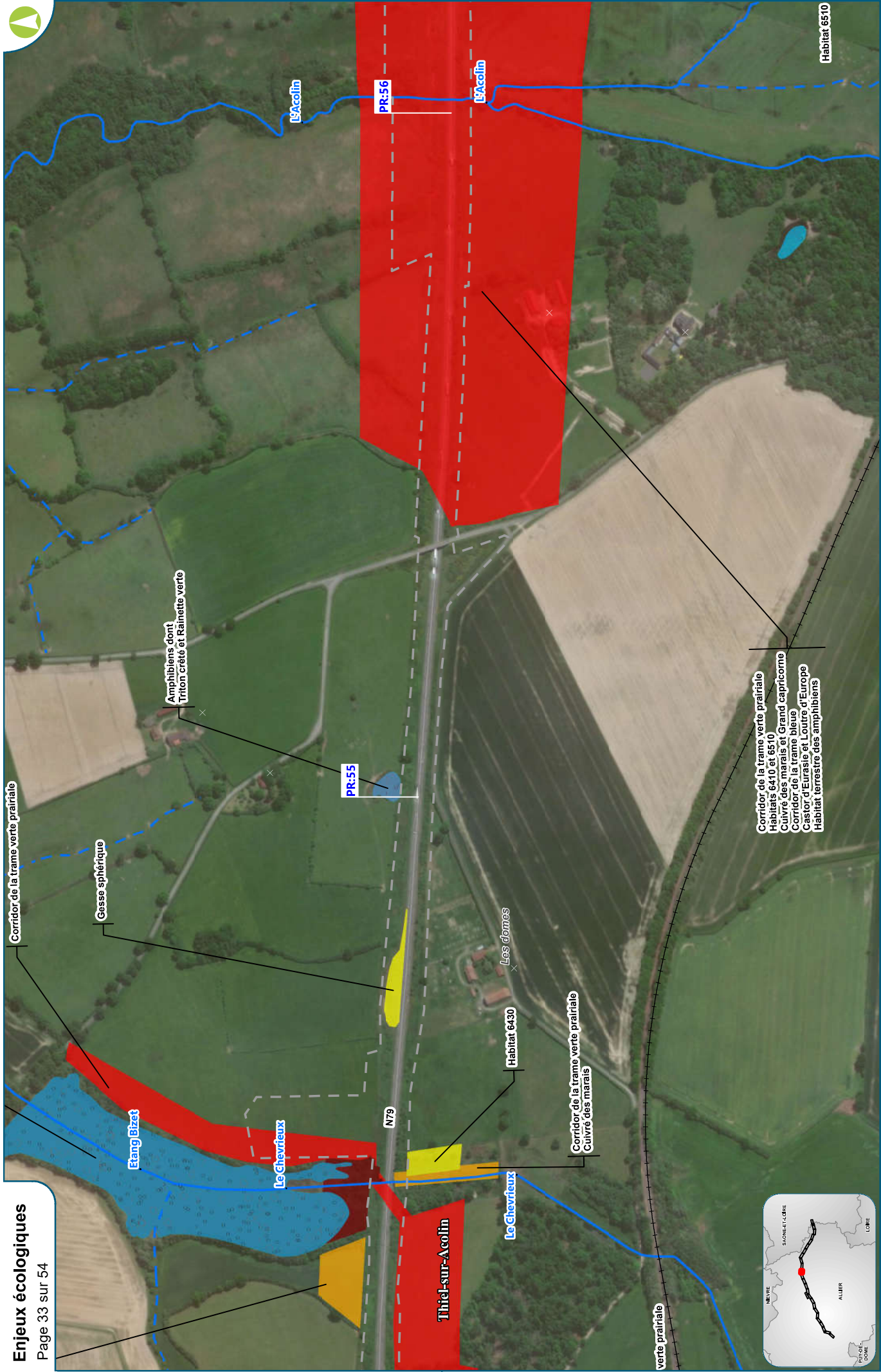
N79

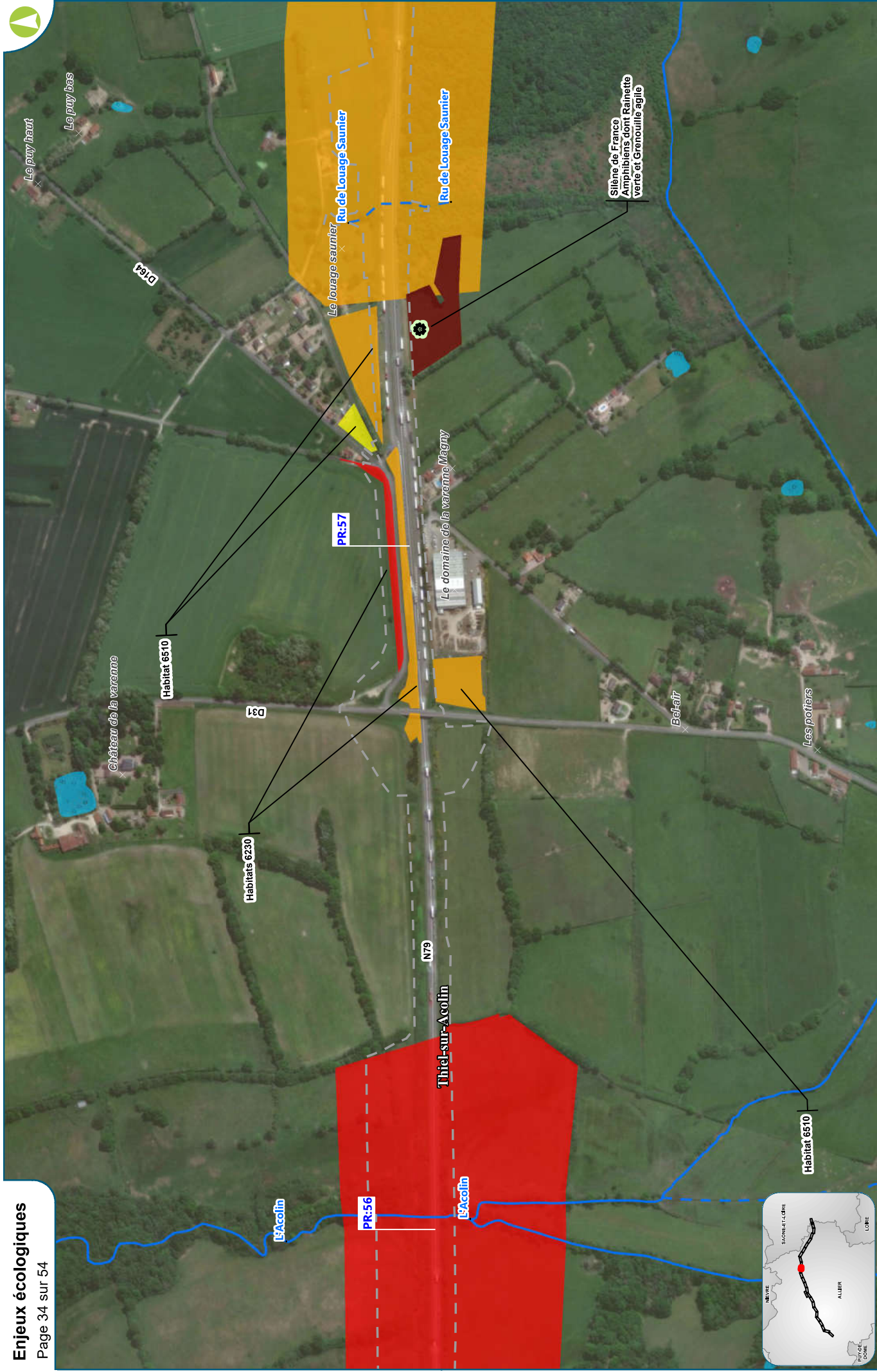
Corridor boisé
Mammifères terrestres dont Muscardin
Habitat terrestre des amphibiens

Corridor boisé
Mammifères terrestres dont chat forestier
Habitat terrestre des amphibiens
Cuiré des marais et Grand capricorne

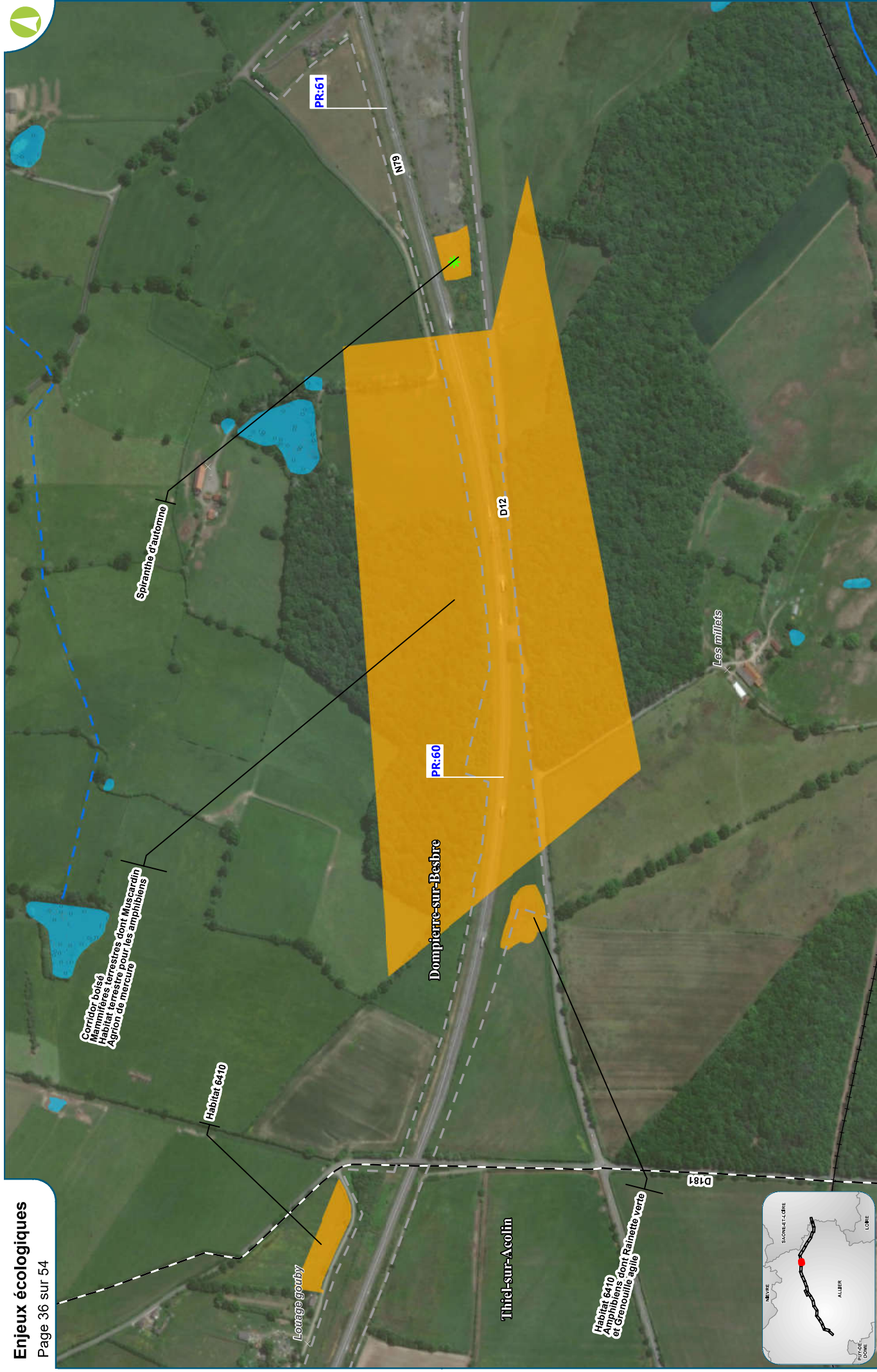




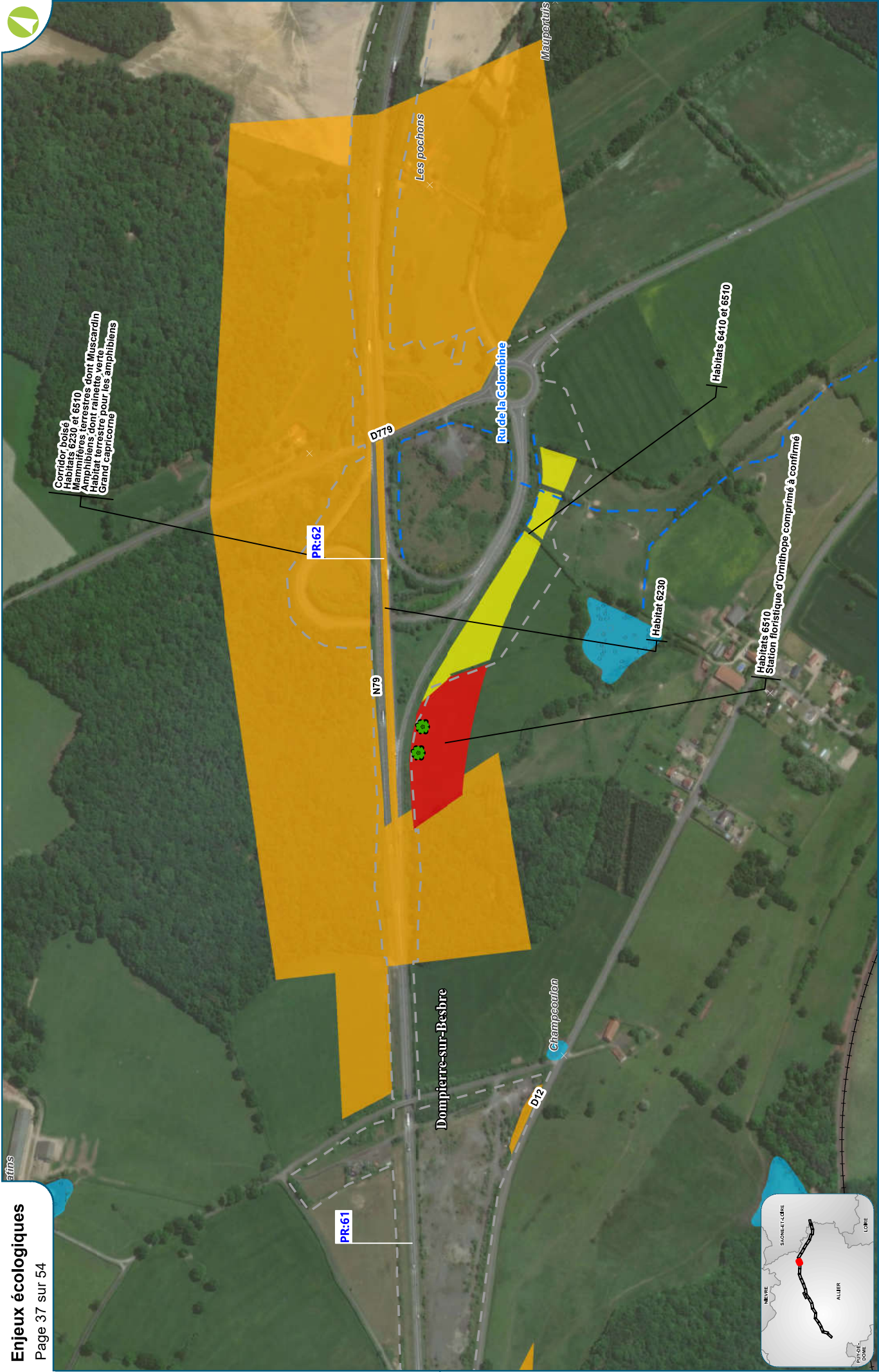


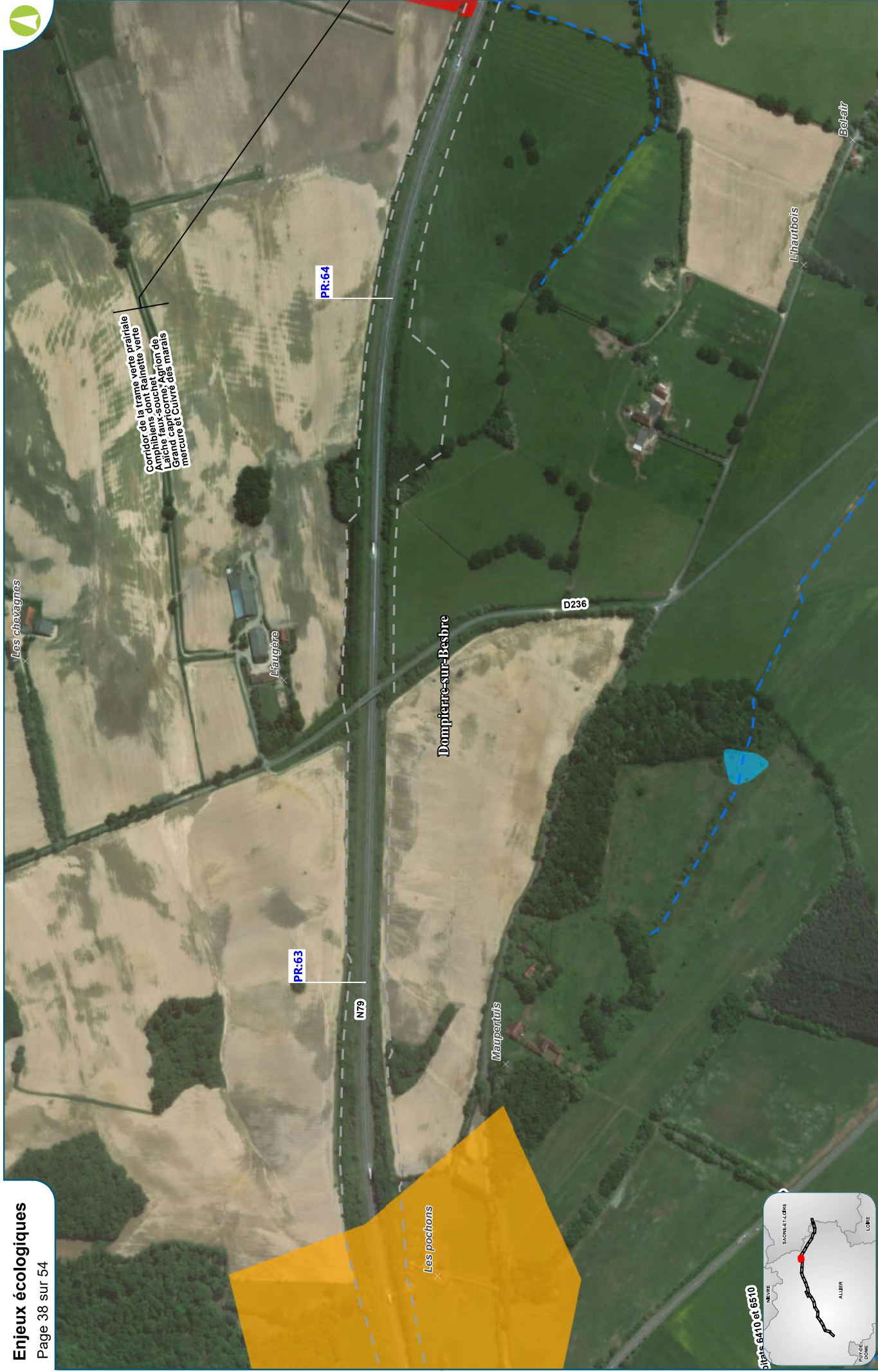






MISE À 2X2 VOIES DE LA RN 79 (RCEA) ENTRE SAZERET ET DIGOIN





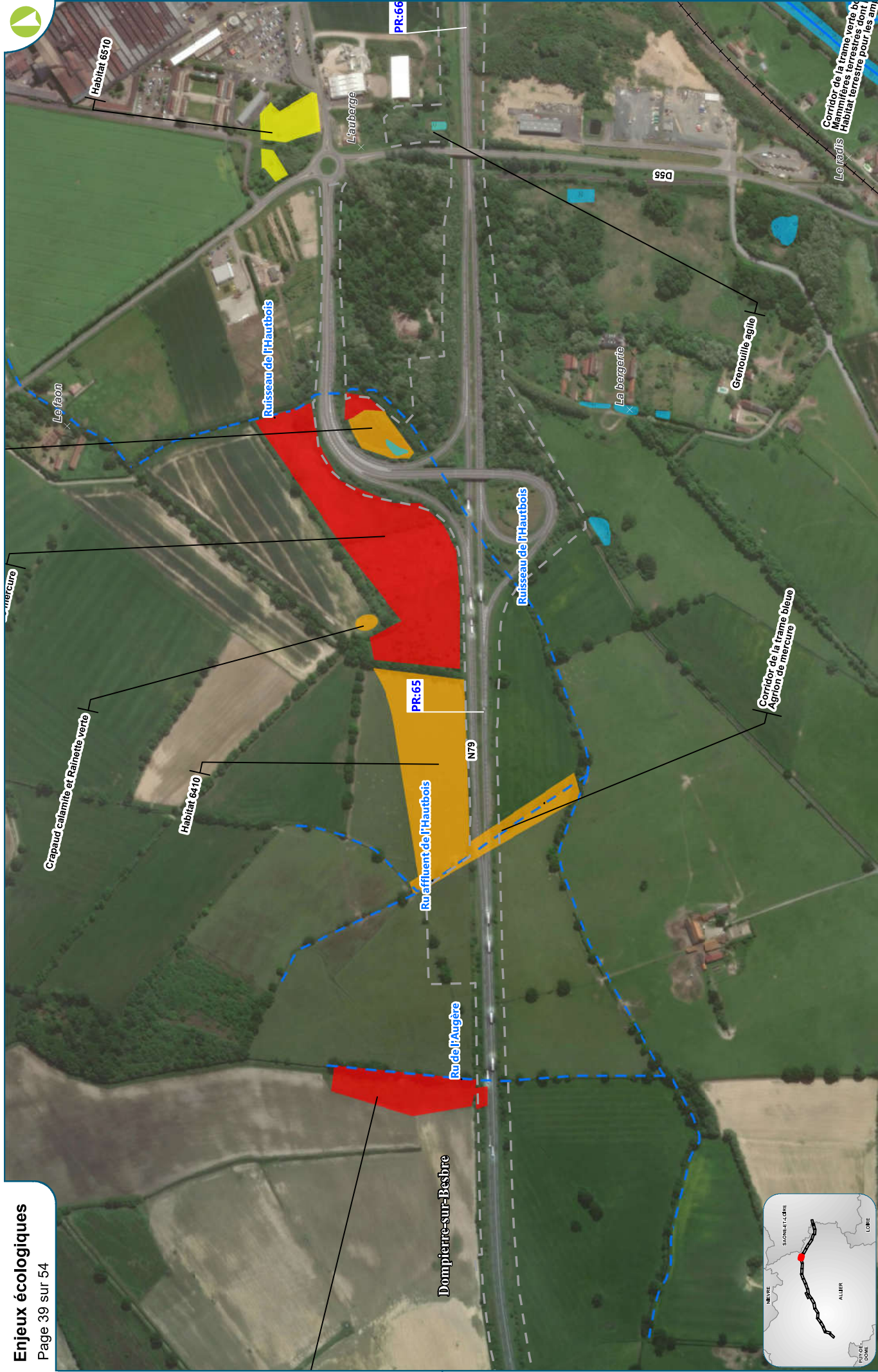
Corridor de la trame verte prairiale
Amphiblet, Laiche, Grand, L'Église

PR-64

PR-63

N79

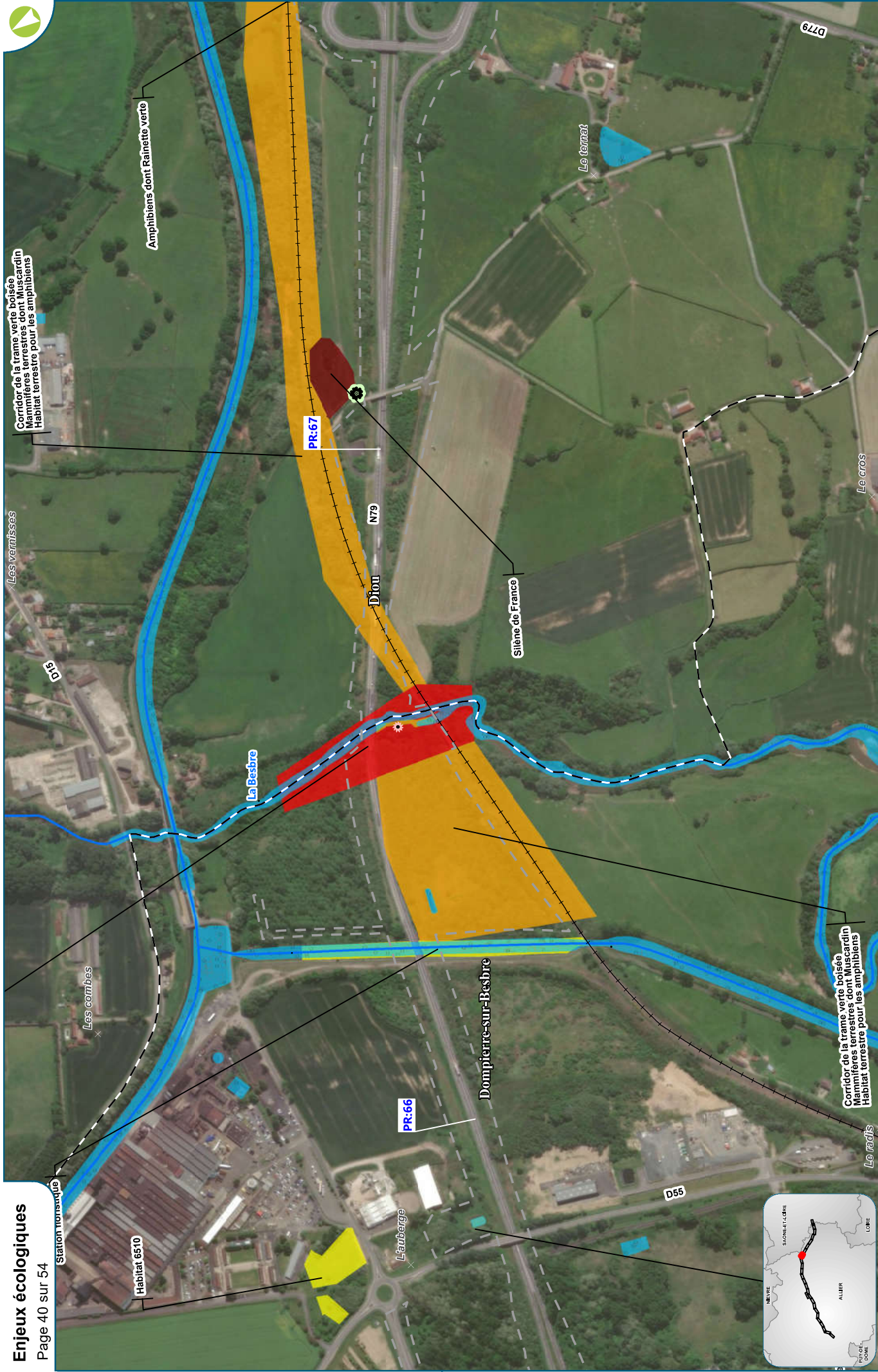
D236

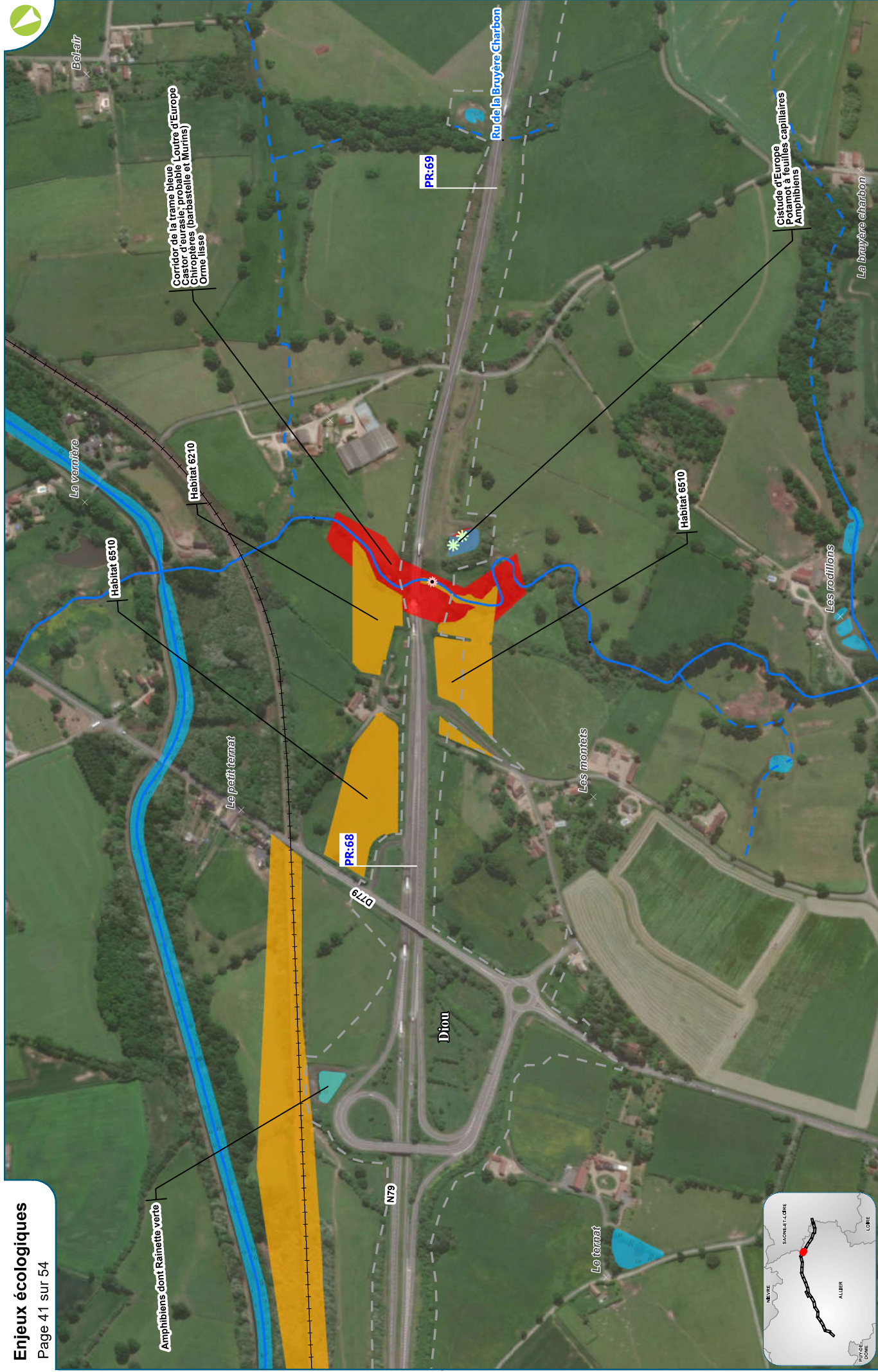


Corridor de la trame verte et bleue
Mettre en valeur les terres agricoles
Habitat terrestre pour les amphibiens

Corridor de la trame bleue
Agnon de mercure

MISE À 2X2 VOIES DE LA RN 79 (RCEA) ENTRE SAZERET ET DIGOIN



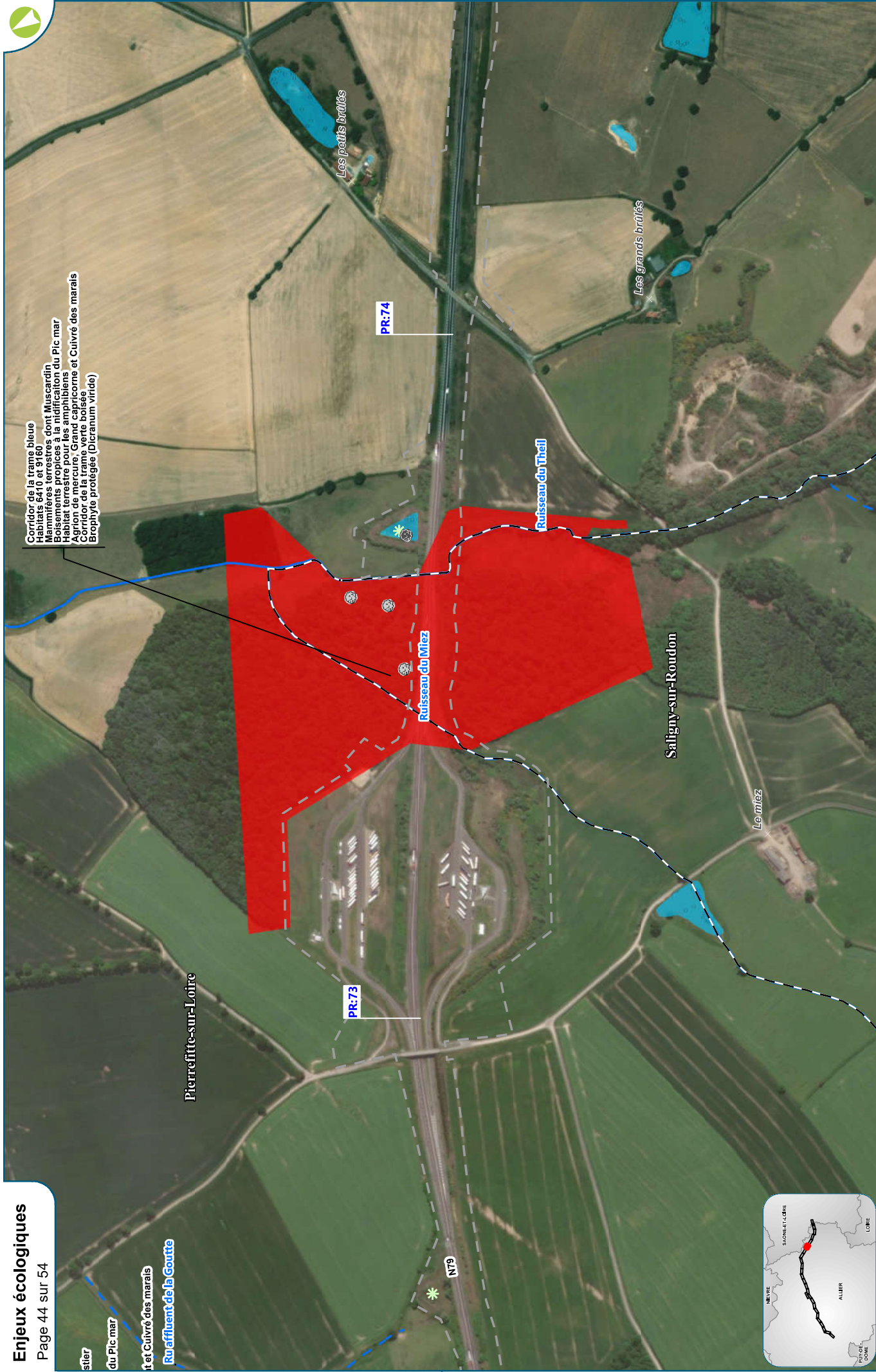


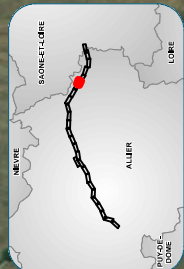


Corridor de boisement
 Mammifères terrestres dont Chat forestier
 Mammifères amphibies
 Chiroptères (Barbastelle et Murins)
 Boissons propices à la nidification du Pic mar
 Chevêche d'Athènes
 Habitat terrestre pour les amphibiens
 Corridor de la trame bleue
 Agrion de mercure, Lucane cerf-volant et Cuivré des marais

Trame bleue
 probable
 (Barbastelle et Murins)

Trame verte
 à feuilles caduclifolies
 amphibies







Les espèces protégées sont :
- les chauves-souris (Barbastelle et Murinus)
- les amphibiens (crapauds)
- les poissons (saumon)
- les oiseaux (mésange)
- les mammifères (castor)
- les reptiles (lézard)
- les insectes (craie)
- les végétaux (orchis)
- les champignons (cèpe)
- les mollusques (limace)
- les annélides (vers)
- les arthropodes (araignée)
- les nématodes (ver)



Beaulieu

Les martinis blancs

Les sapins

Les tureaux

Les fondeurs

Le château blanc

Les brosses

Le bois bonneau

Le bois réré

PR:78

PR:79

Coulanges

N79

Habitat 6230

Habitat 6510

0

100

200

400

m

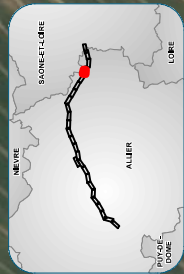
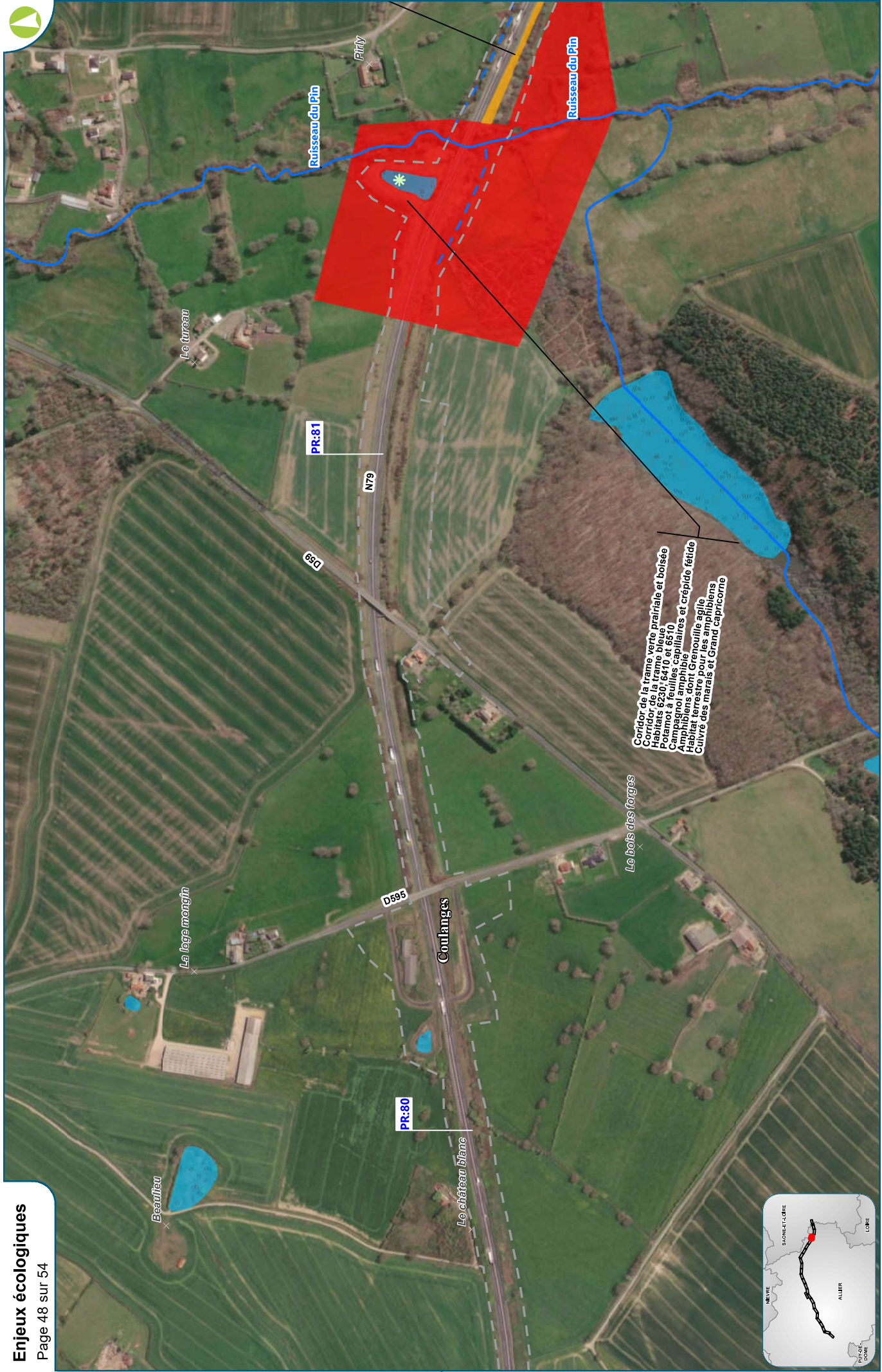
Echelle 1/5 000ème - Format A3

Date: 10/07/2020

Réalisation : Egis environnement

Fond de plan : World Imagery ESRI







Conflanges

Corridor boisé (parastelle et Marins)
Chiportères (pre pour les amphibiens)
Habitat terrestre pour les amphibiens

Molinet

PR-84

PR-85

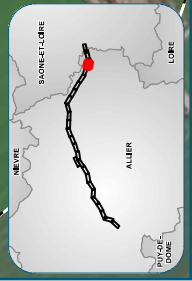
Le bois de sept fondés

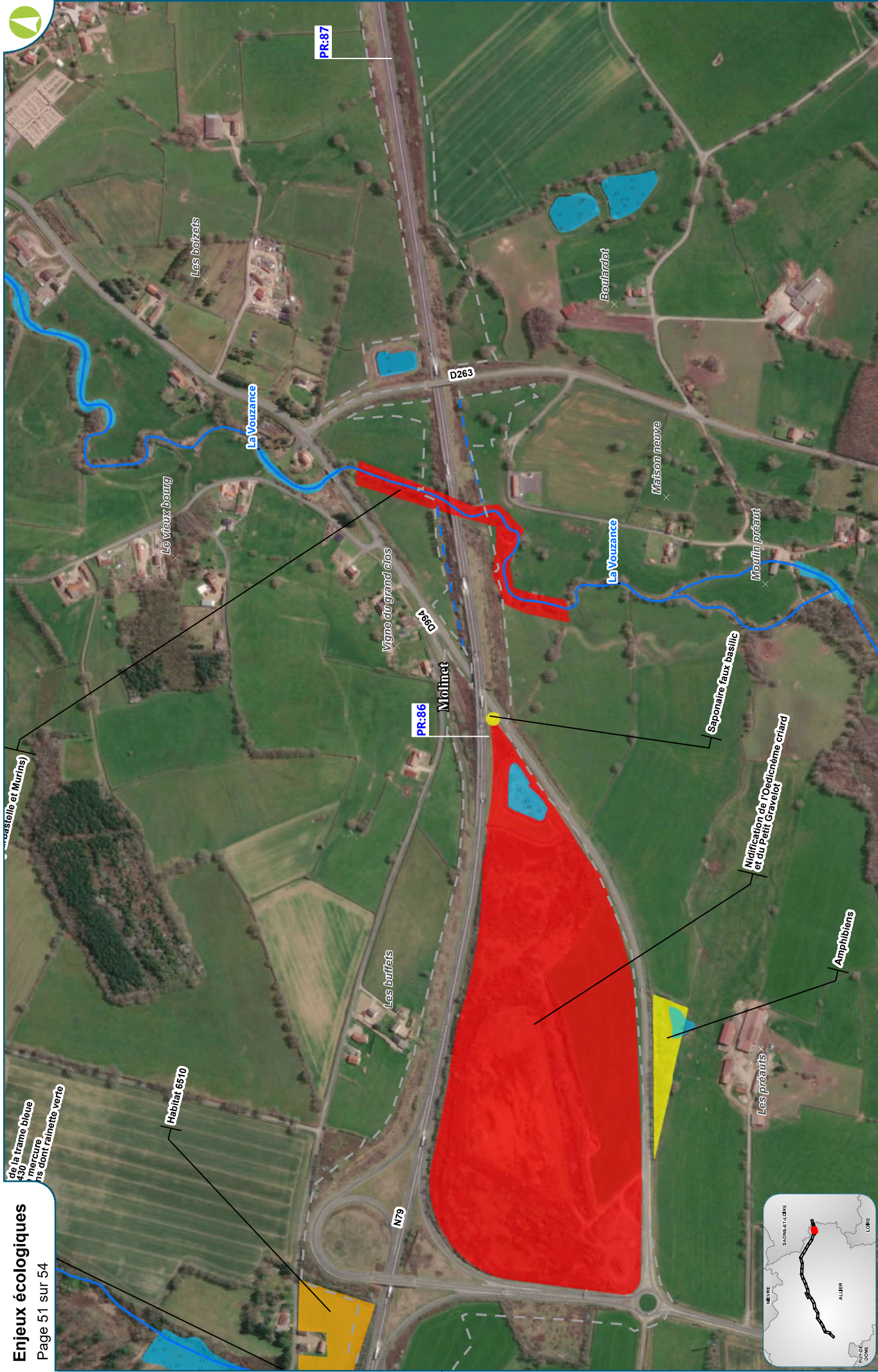
Corridor trame verte du bocage

D994

N79

F





de la trame bleue
430 m
mercure
is dont rainette verte

Habitat 6510

PR-37

PR-36

D263

D364

N79

