



Liberté . Egalité . Fraternité  
RÉPUBLIQUE FRANÇAISE

**Cartes de bruit stratégiques  
3<sup>ème</sup> échéance du réseau routier  
dans le département de l'Allier**

**Carte de "type C"  
Carte de dépassement  
des valeurs limites Ln  
Hauteur 4 m**

Niveau de bruit moyen  
pendant la période nocturne (22h à 6h)

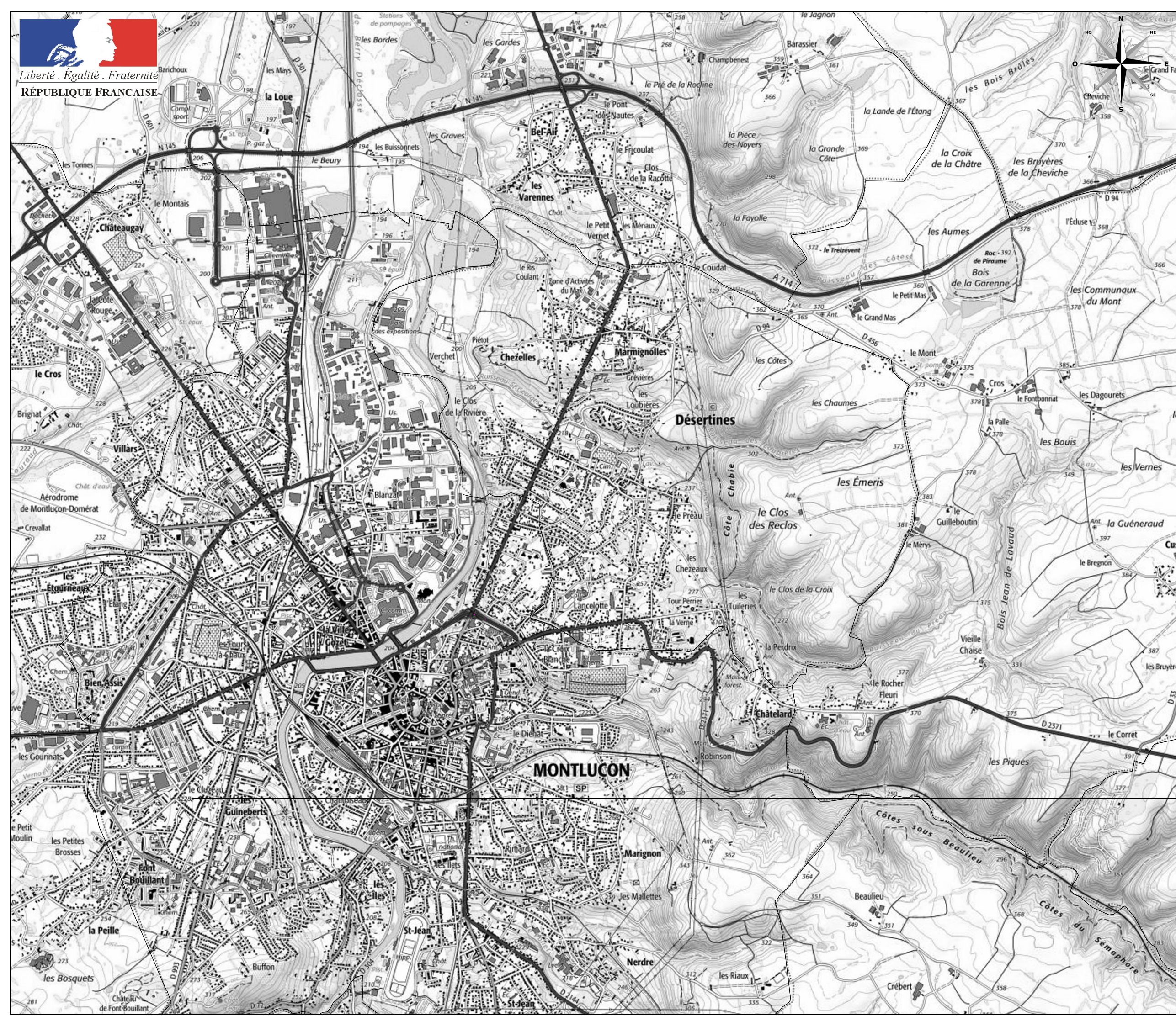
**RD2144  
planche 1/2**

**Valeur limite**

- >62
- >65

L'Echelle de validité de cette carte  
est le 1/25000.  
Toute visualisation à une échelle  
plus grande peut entraîner  
des erreurs de lecture.

Sources :  
Résumé non technique - septembre 2018  
données : Trafics 2017  
Edition : Décembre 2018





Liberté . Égalité . Fraternité  
RÉPUBLIQUE FRANÇAISE

**Cartes de bruit stratégiques  
3<sup>ème</sup> échéance du réseau routier  
dans le département de l'Allier**

**Carte de "type C"  
Carte de dépassement  
des valeurs limites Ln  
Hauteur 4 m**

Niveau de bruit moyen  
pendant la période nocturne (22h à 6h)

**RD2144  
planche 2/2**

**Valeur limite**

- >62
- >65

L'Echelle de validité de cette carte  
est le 1/25000.

Toute visualisation à une échelle  
plus grande peut entraîner  
des erreurs de lecture.

Sources :  
Résumé non technique - septembre 2018  
données : Trafics 2017  
Edition : Décembre 2018

