

Carte de "type D"
Carte d'exposition
Ln Hauteur 4 m

Niveau de bruit moyen pendant la période nocturne (22h à 6h)

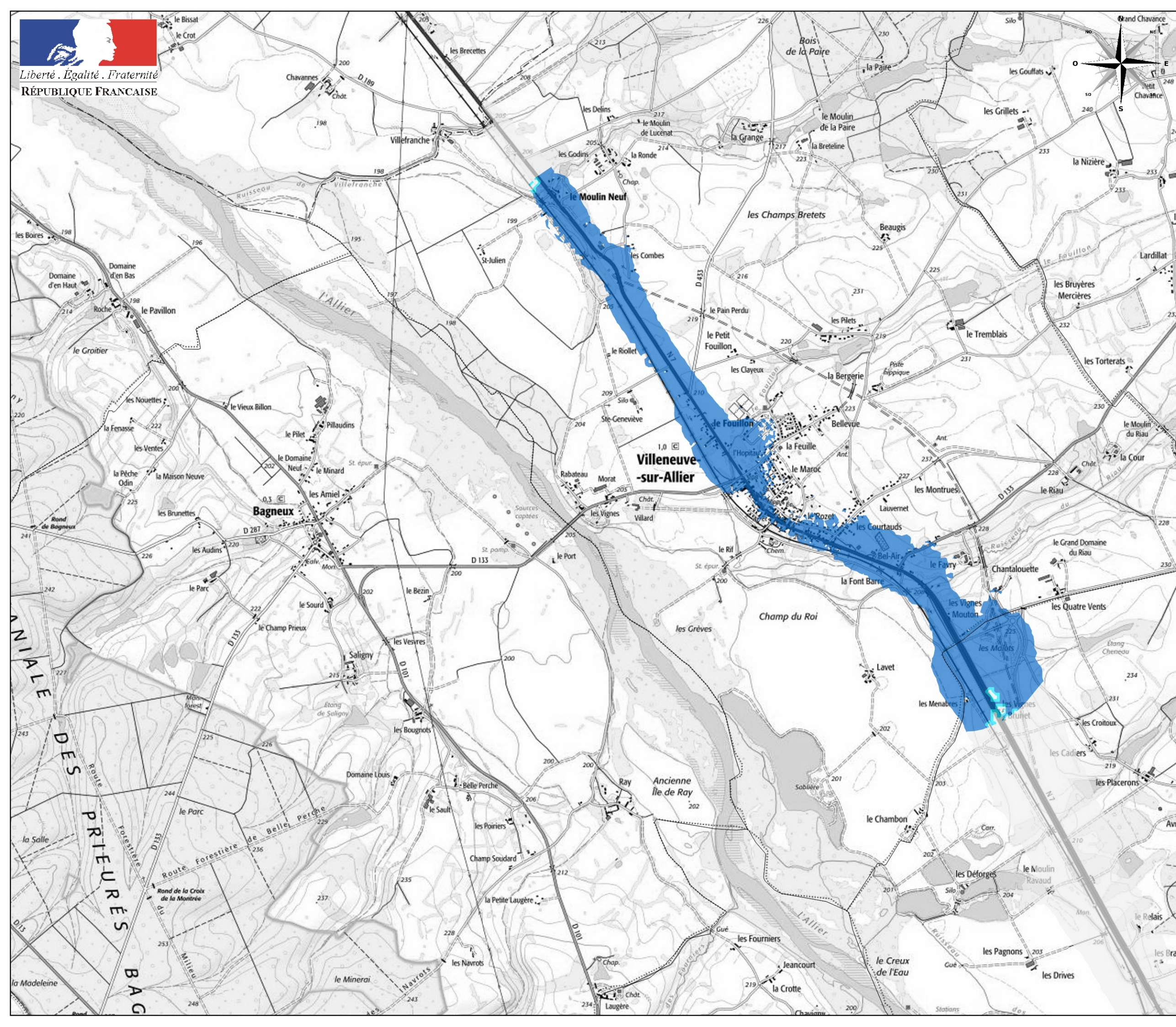
RN7
planche 1/7

Exposition au bruit (indice Ln)

- > +8
- +5 à +8
- +2 à +5
- +2 à -2
- -2 à -5
- -5 à -8
- < -8

L'Echelle de validité de cette carte
est le 1/25000.
Toute visualisation à une échelle
plus grande peut entraîner
des erreurs de lecture.

Sources :
 Résumé non technique - septembre 2018
 données : Trafics 2017
 Edition : Décembre 2018





Liberté . Égalité . Fraternité
RÉPUBLIQUE FRANÇAISE

**Cartes de bruit stratégiques
3^{ème} échéance du réseau
routier national non concédé
dans le département de l'Allier**

**Carte de "type D"
Carte d'exposition
Ln Hauteur 4 m**

Niveau de bruit moyen
pendant la période nocturne (22h à 6h)

**RN7
planche 2/7**

Exposition au bruit (indice Ln)

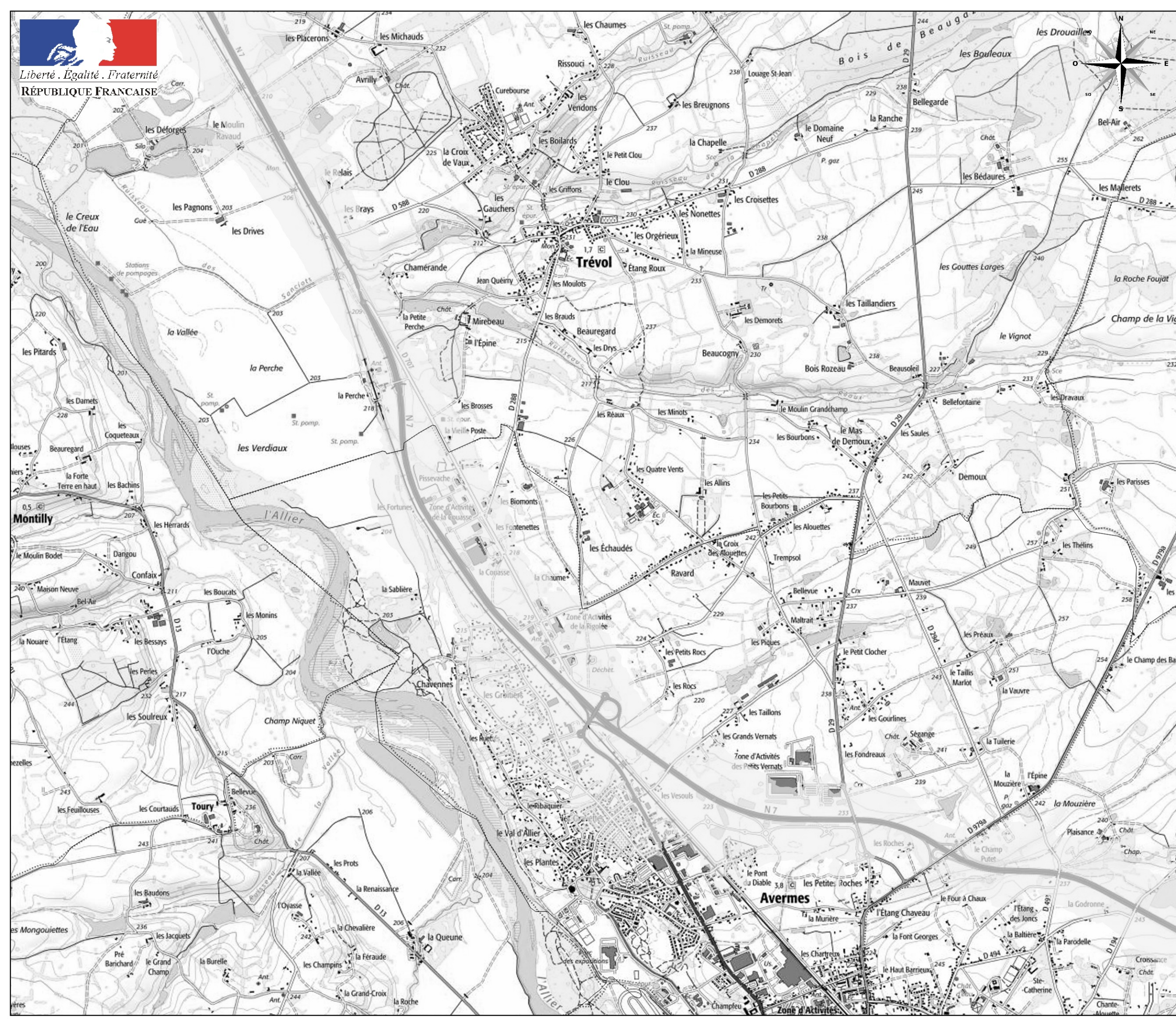
- > +8
- +5 à +8
- +2 à +5
- +2 à -2
- 2 à -5
- 5 à -8
- < -8

**L'Echelle de validité de cette carte
est le 1/25000.**

**Toute visualisation à une échelle
plus grande peut entraîner
des erreurs de lecture.**

Sources :
Résumé non technique - septembre 2018
données : Trafics 2017
Edition : Décembre 2018

DIRECTION DEPARTEMENTALE DES TERRITOIRES
DE L'ALLIER





Liberté. Égalité. Fraternité
RÉPUBLIQUE FRANÇAISE

Cartes de bruit stratégiques
3^{ème} échéance du réseau
roucier national non concédé
dans le département de l'Allier

Carte de "type D"
Carte d'exposition
Ln Hauteur 4 m

Niveau de bruit moyen
pendant la période nocturne (22h à 6h)

RN7
planche 3/7

Exposition au bruit (indice Ln)

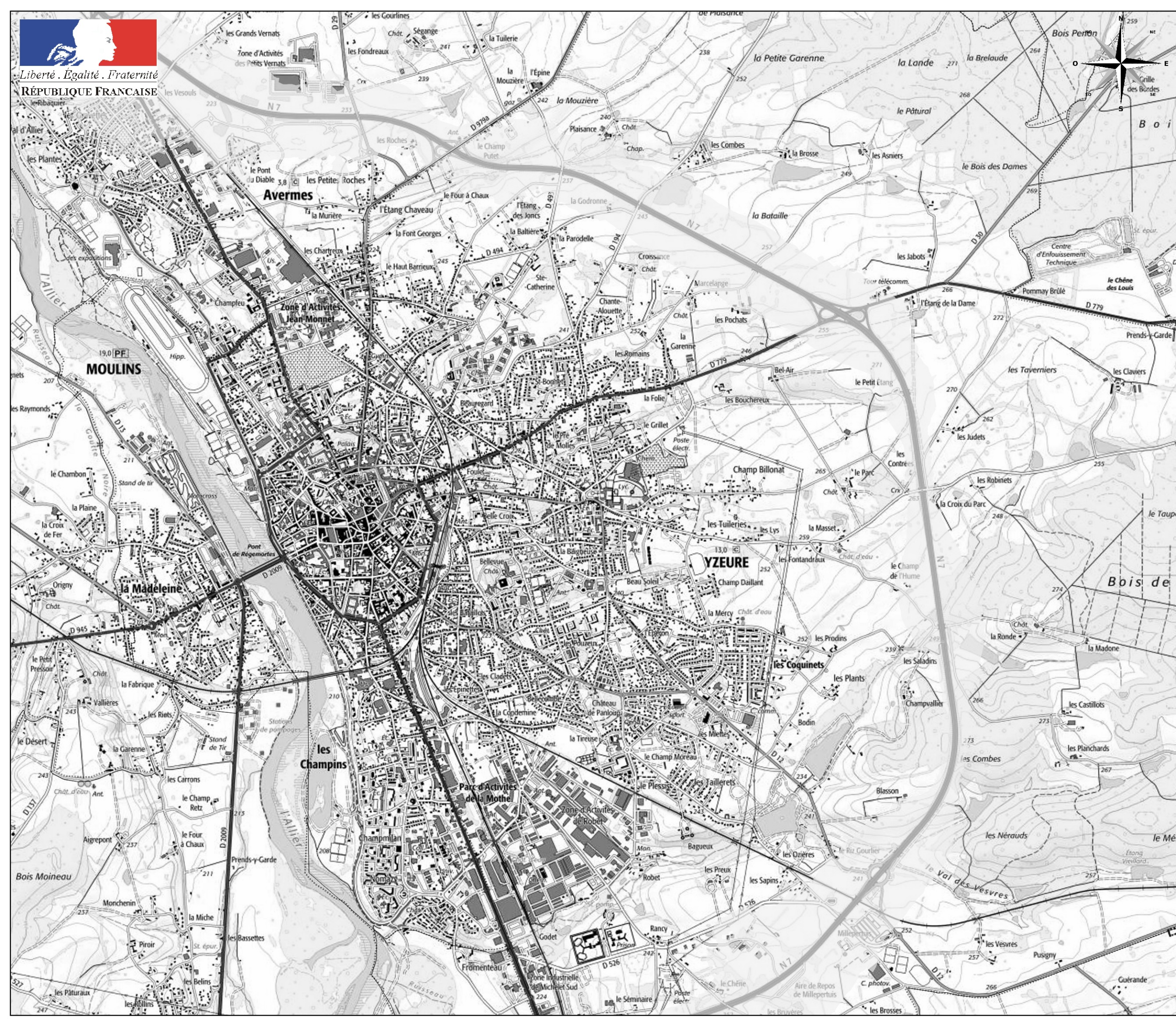
- > +8
- +5 à +8
- +2 à +5
- +2 à -2
- 2 à -5
- 5 à -8
- < -8

L'Echelle de validité de cette carte
est le 1/25000.

Toute visualisation à une échelle
plus grande peut entraîner
des erreurs de lecture.

Sources :
Résumé non technique - septembre 2018
données : Trafics 2017
Edition : Décembre 2018

DIRECTION DEPARTEMENTALE DES TERRITOIRES
DE L'ALLIER





**Cartes de bruit stratégiques
3^{ème} échéance du réseau
routier national non concédé
dans le département de l'Allier**

**Carte de "type D"
Carte d'exposition
Ln Hauteur 4 m**

Niveau de bruit moyen
pendant la période nocturne (22h à 6h)

**RN7
planche 4/7**

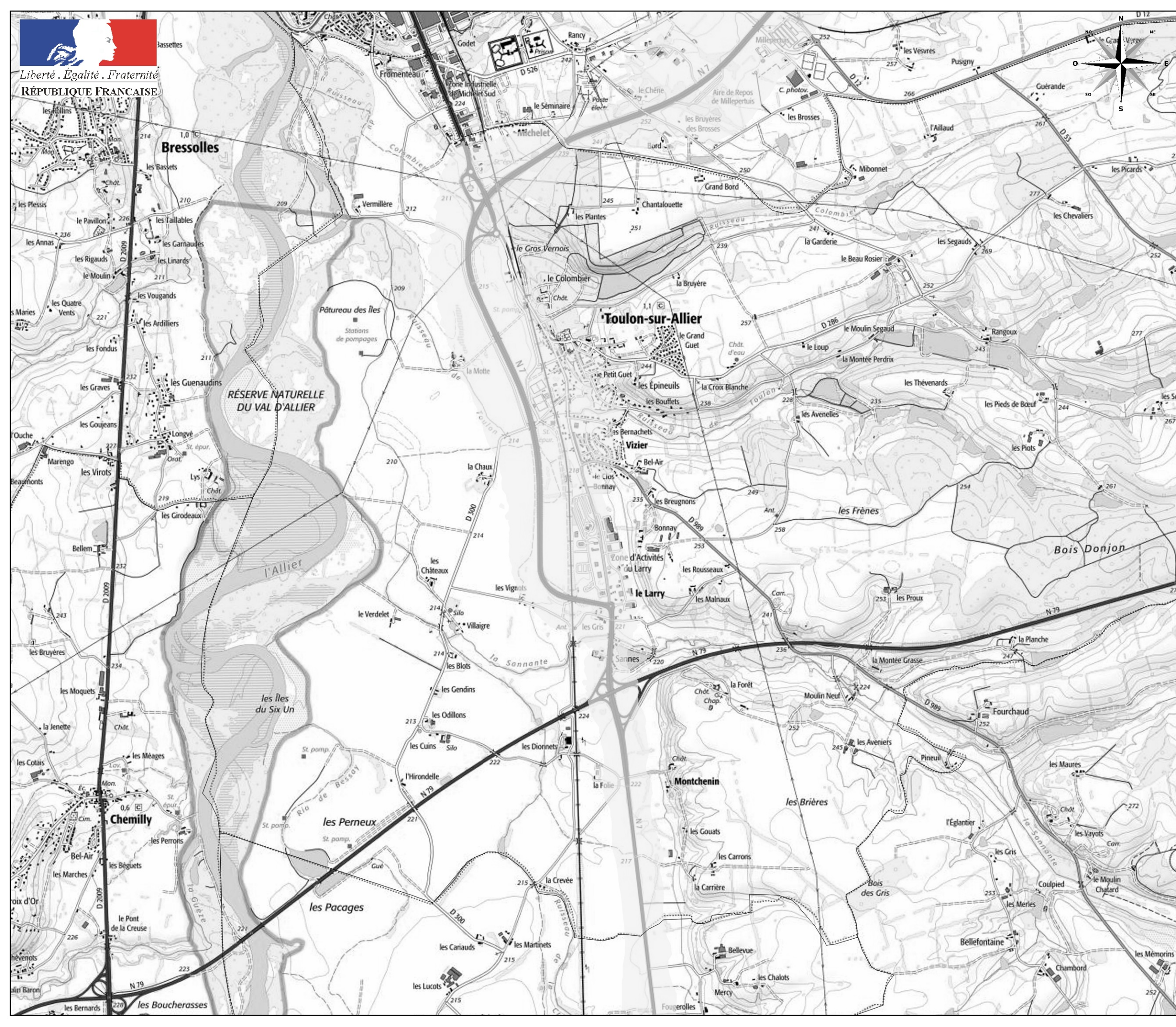
Exposition au bruit (indice Ln)

- > +8
- +5 à +8
- +2 à +5
- +2 à -2
- 2 à -5
- 5 à -8
- < -8

**L'Echelle de validité de cette carte
est le 1/25000.**

**Toute visualisation à une échelle
plus grande peut entraîner
des erreurs de lecture.**

Sources :
Résumé non technique - septembre 2018
données : Trafics 2017
Edition : Décembre 2018





Liberté . Égalité . Fraternité
RÉPUBLIQUE FRANÇAISE

Cartes de bruit stratégiques
3^{ème} échéance du réseau
routier national non concédé
dans le département de l'Allier

Carte de "type D"
Carte d'exposition
Ln Hauteur 4 m

Niveau de bruit moyen
pendant la période nocturne (22h à 6h)

RN7
planche 5/7

Exposition au bruit (indice Ln)

- > +8
- +5 à +8
- +2 à +5
- +2 à -2
- 2 à -5
- 5 à -8
- < -8

L'Echelle de validité de cette carte
est le 1/25000.

Toute visualisation à une échelle
plus grande peut entraîner
des erreurs de lecture.

Sources :
Résumé non technique - septembre 2018
données : Trafics 2017
Edition : Décembre 2018





Liberté . Égalité . Fraternité
RÉPUBLIQUE FRANÇAISE

Cartes de bruit stratégiques
3^{ème} échéance du réseau
roucier national non concédé
dans le département de l'Allier

Carte de "type D"
Carte d'exposition
Ln Hauteur 4 m

Niveau de bruit moyen
pendant la période nocturne (22h à 6h)

RN7
planche 6/7

Exposition au bruit (indice Ln)

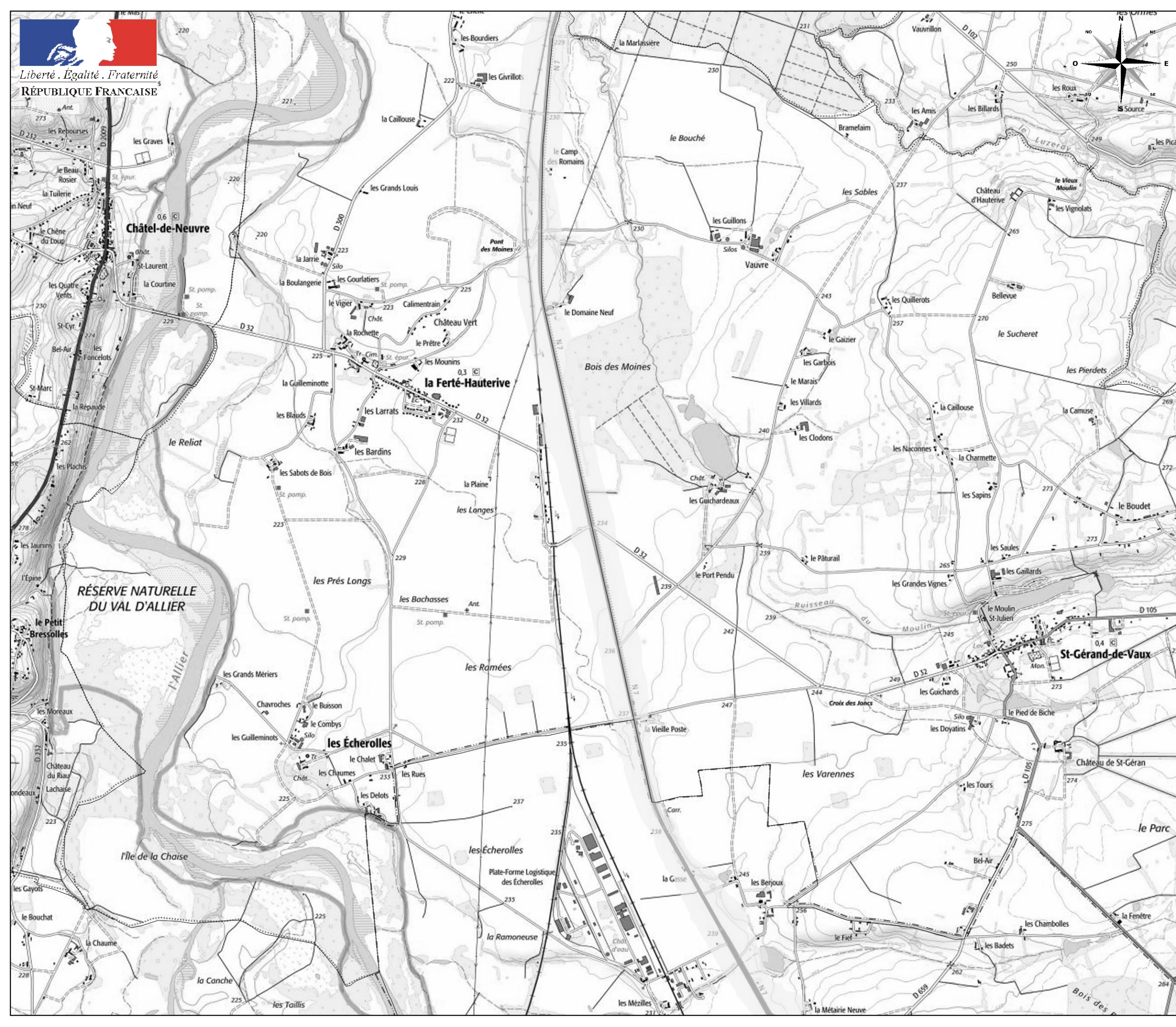
- > +8
- +5 à +8
- +2 à +5
- +2 à -2
- 2 à -5
- 5 à -8
- < -8

L'Echelle de validité de cette carte
est le 1/25000.

Toute visualisation à une échelle
plus grande peut entraîner
des erreurs de lecture.

Sources :
Résumé non technique - septembre 2018
données : Trafics 2017
Edition : Décembre 2018

DIRECTION DEPARTEMENTALE DES TERRITOIRES
DE L'ALLIER





Liberté . Égalité . Fraternité
RÉPUBLIQUE FRANÇAISE

**Cartes de bruit stratégiques
3^{ème} échéance du réseau
routier national non concédé
dans le département de l'Allier**

**Carte de "type D"
Carte d'exposition
Ln Hauteur 4 m**

Niveau de bruit moyen
pendant la période nocturne (22h à 6h)

**RN7
planche 7/7**

Exposition au bruit (indice Ln)

- > +8
- +5 à +8
- +2 à +5
- +2 à -2
- 2 à -5
- 5 à -8
- < -8

**L'Echelle de validité de cette carte
est le 1/25000.**

**Toute visualisation à une échelle
plus grande peut entraîner
des erreurs de lecture.**

Sources :
Résumé non technique - septembre 2018
données : Trafics 2017
Edition : Décembre 2018

DIRECTION DEPARTEMENTALE DES TERRITOIRES
DE L'ALLIER

