



Liberté . Égalité . Fraternité  
RÉPUBLIQUE FRANÇAISE

**Cartes de bruit stratégiques**  
3<sup>ème</sup> échéance du réseau  
routier national non concédé  
dans le département de l'Allier

**Carte de "type D"**  
Carte d'exposition  
Lden Hauteur 4 m

Niveau de bruit moyen  
pendant la période diurne (6h à 22h)

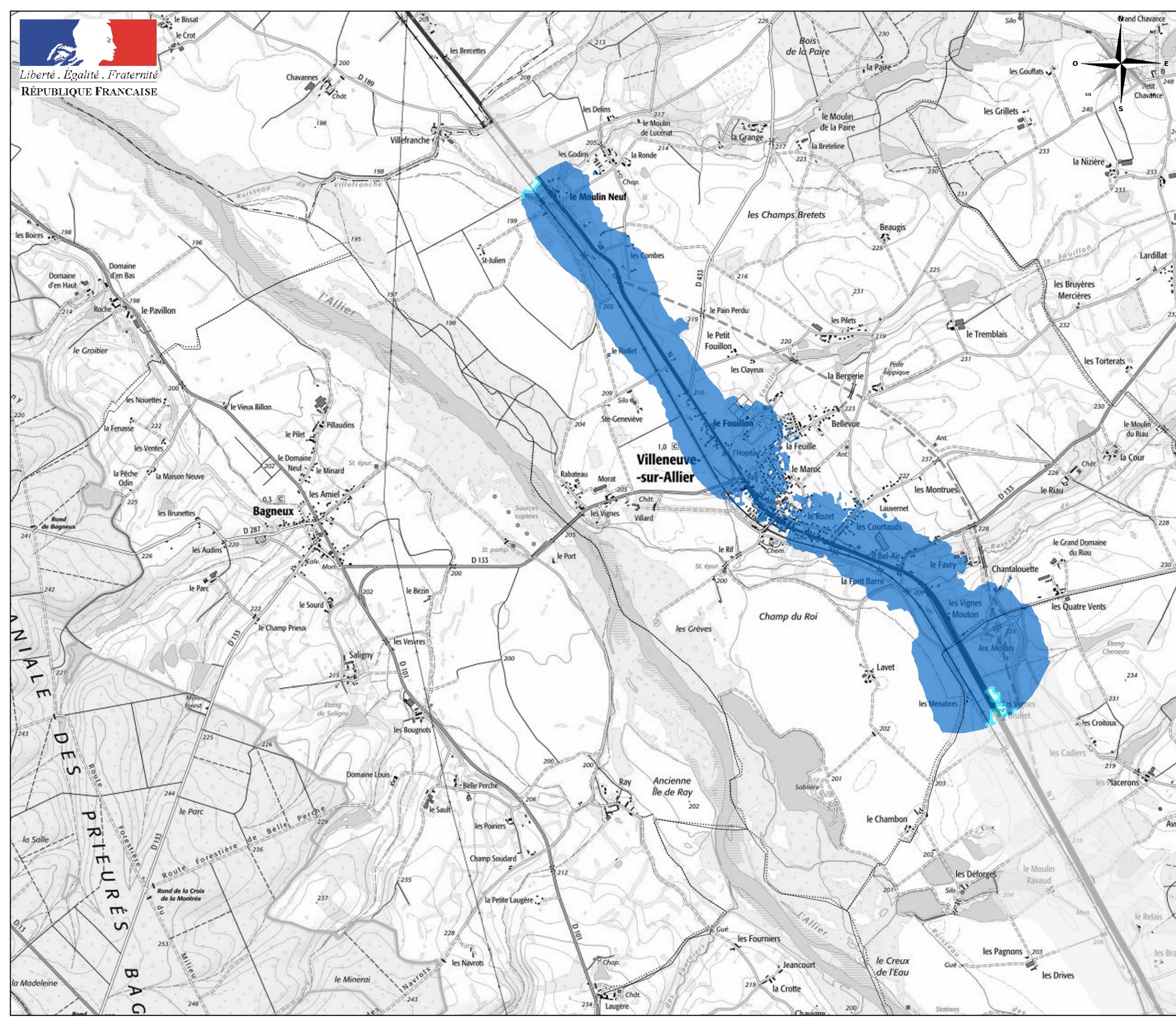
**RN7**  
**planche 1/7**

**Exposition au bruit (indice Lden)**

- > +8
- +5 à +8
- +2 à +5
- +2 à -2
- -2 à -5
- -5 à -8
- < -8

**L'Echelle de validité de cette carte**  
est le 1/25000.  
**Toute visualisation à une échelle**  
plus grande peut entraîner  
des erreurs de lecture.

Sources :  
Résumé non technique - septembre 2018  
données : Trafics 2017  
Edition : Décembre 2018







Liberté . Égalité . Fraternité  
RÉPUBLIQUE FRANÇAISE

**Cartes de bruit stratégiques  
3<sup>ème</sup> échéance du réseau  
routier national non concédé  
dans le département de l'Allier**

**Carte de "type D"  
Carte d'exposition  
Lden Hauteur 4 m**

Niveau de bruit moyen  
pendant la période diurne (6h à 22h)

**RN7  
planche 2/7**

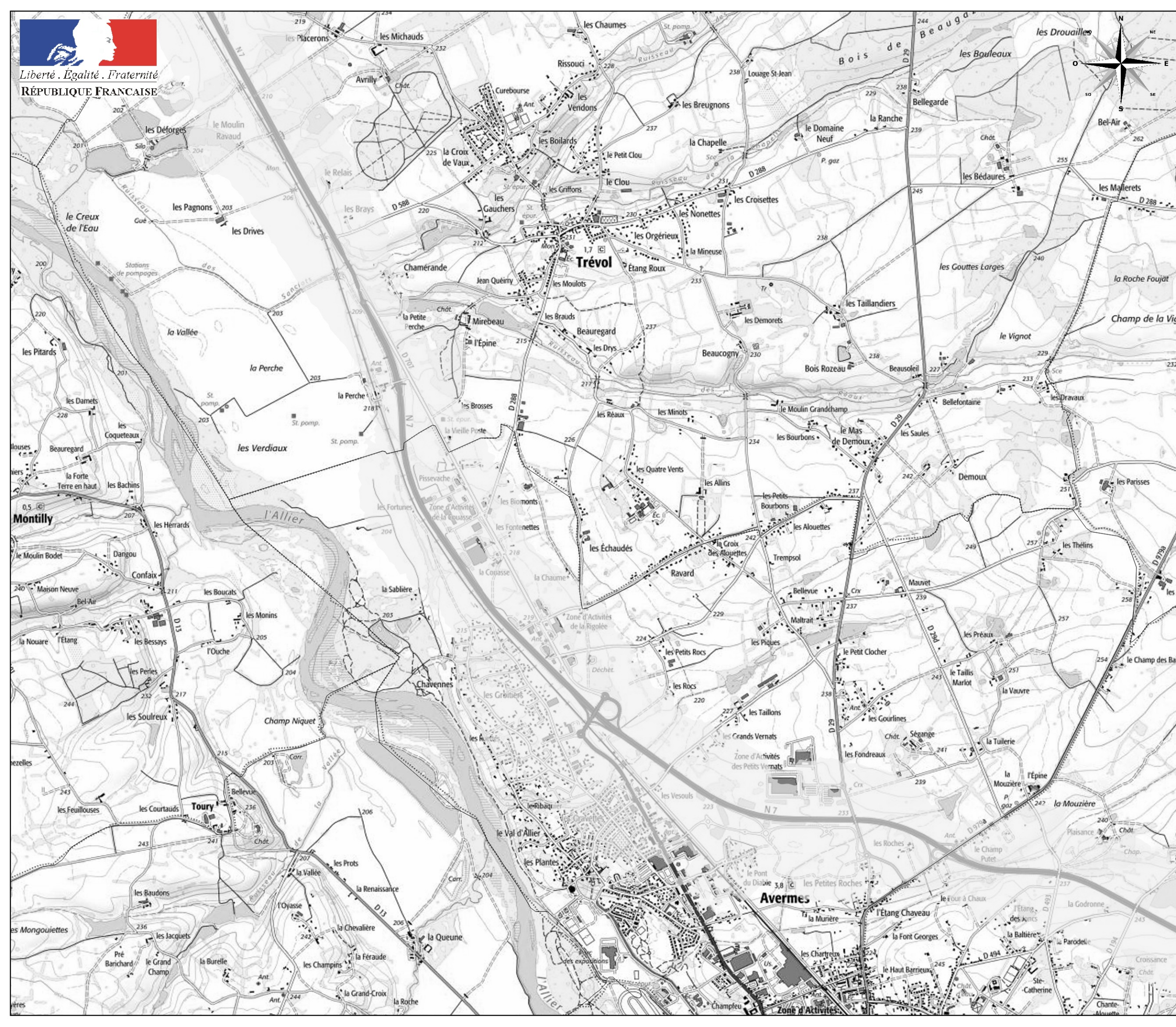
**Exposition au bruit (indice Lden)**

- > +8
- +5 à +8
- +2 à +5
- +2 à -2
- 2 à -5
- 5 à -8
- < -8

**L'Echelle de validité de cette carte  
est le 1/25000.**

**Toute visualisation à une échelle  
plus grande peut entraîner  
des erreurs de lecture.**

Sources :  
Résumé non technique - septembre 2018  
données : Trafics 2017  
Edition : Décembre 2018







Liberté . Égalité . Fraternité  
RÉPUBLIQUE FRANÇAISE

Cartes de bruit stratégiques  
3<sup>ème</sup> échéance du réseau  
routier national non concédé  
dans le département de l'Allier

Carte de "type D"  
Carte d'exposition  
Lden Hauteur 4 m

Niveau de bruit moyen  
pendant la période diurne (6h à 22h)

**RN7**  
**planche 3/7**

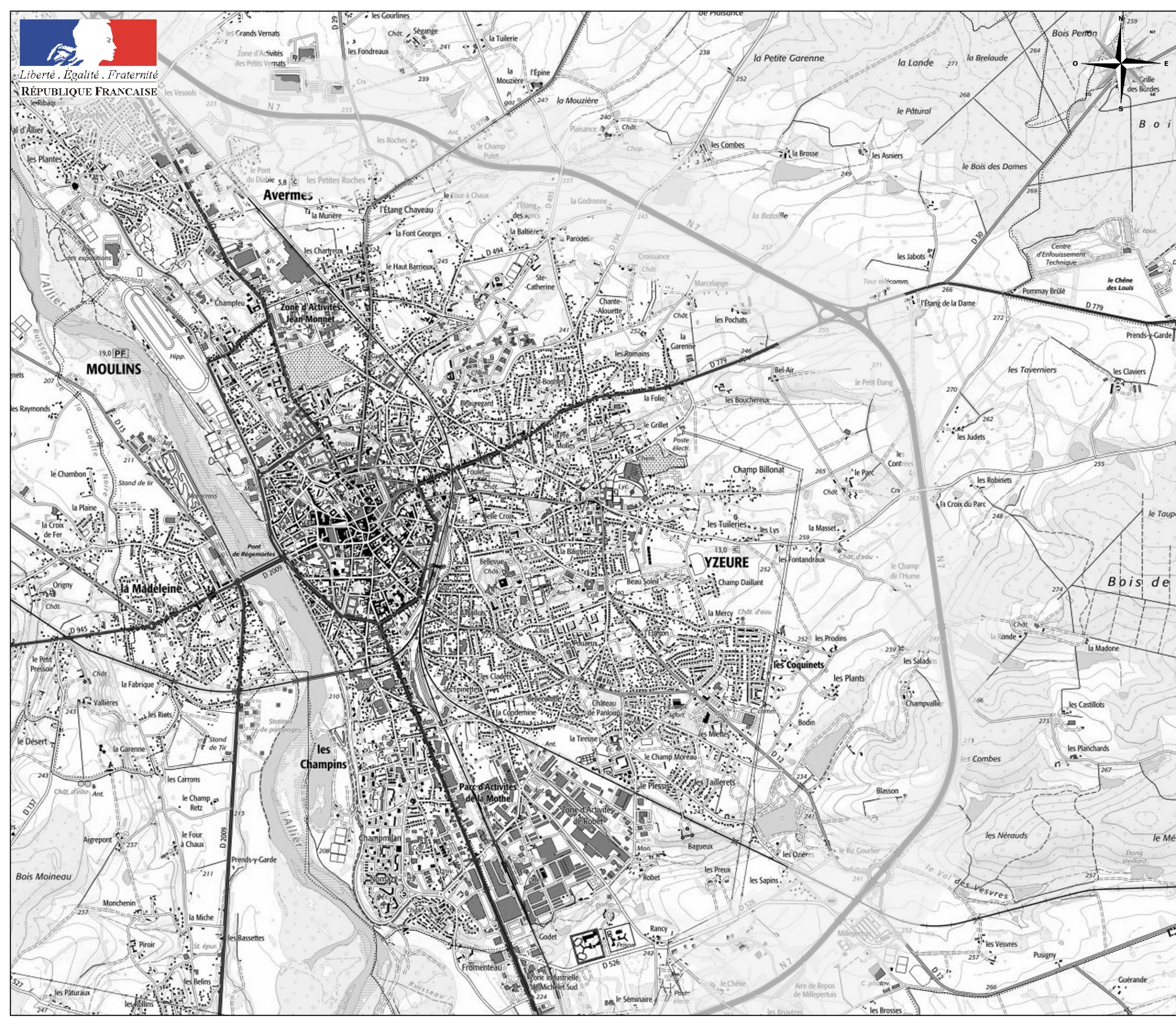
Exposition au bruit (indice Lden)

- > +8
- +5 à +8
- +2 à +5
- +2 à -2
- 2 à -5
- 5 à -8
- < -8

L'Echelle de validité de cette carte  
est le 1/25000.

Toute visualisation à une échelle  
plus grande peut entraîner  
des erreurs de lecture.

Sources :  
Résumé non technique - septembre 2018  
données : Trafics 2017  
Edition : Décembre 2018







**Cartes de bruit stratégiques  
3<sup>ème</sup> échéance du réseau  
routier national non concédé  
dans le département de l'Allier**

**Carte de "type D"  
Carte d'exposition  
Lden Hauteur 4 m**

Niveau de bruit moyen pendant la période diurne (6h à 22h)

**RN7  
planche 4/7**

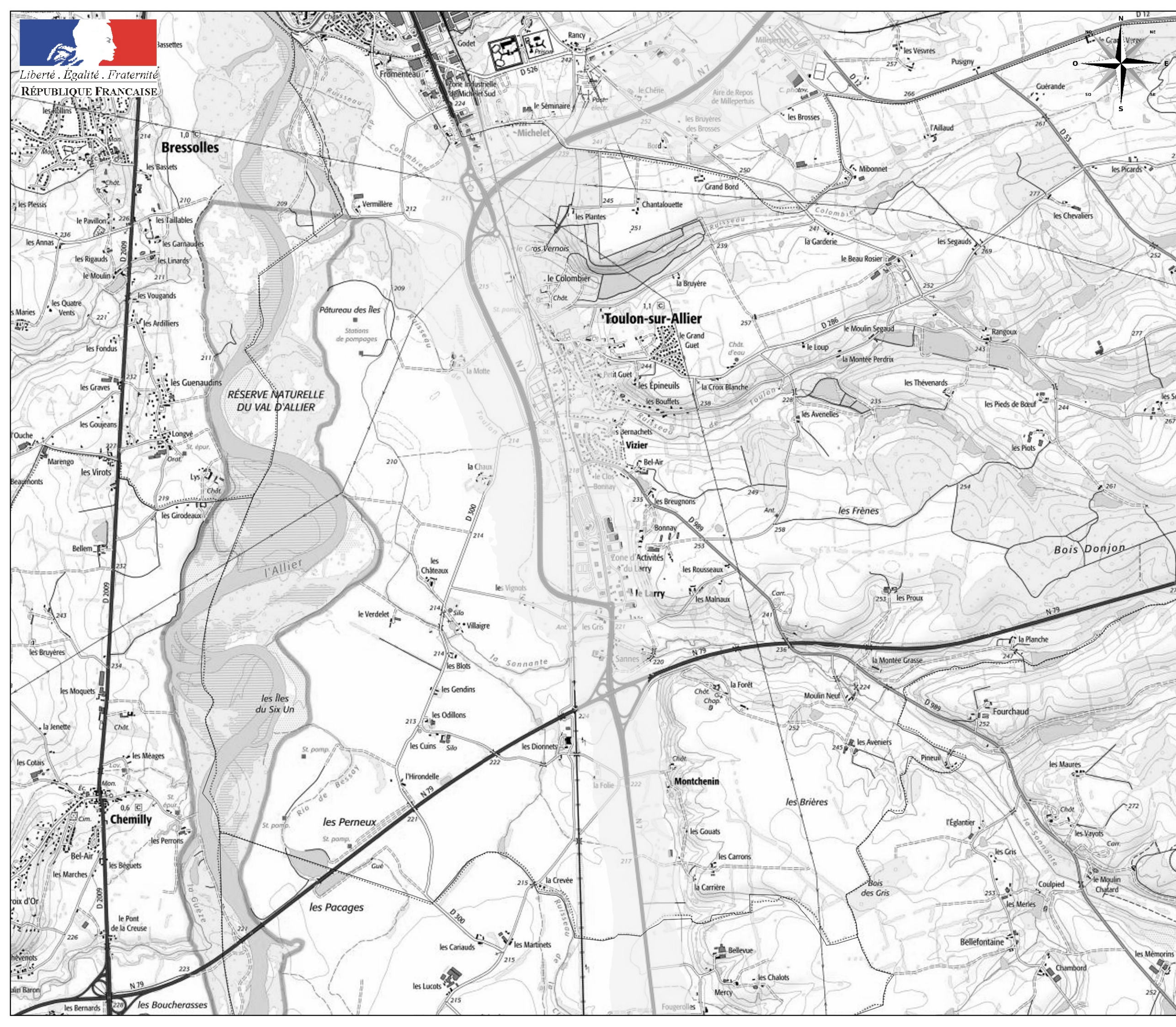
**Exposition au bruit (indice Lden)**

- > +8
- +5 à +8
- +2 à +5
- +2 à -2
- 2 à -5
- 5 à -8
- < -8

**L'Echelle de validité de cette carte est le 1/25000.**

**Toute visualisation à une échelle plus grande peut entraîner des erreurs de lecture.**

Sources :  
Résumé non technique - septembre 2018  
données : Trafics 2017  
Edition : Décembre 2018







Liberté . Égalité . Fraternité  
RÉPUBLIQUE FRANÇAISE

**Cartes de bruit stratégiques**  
3<sup>ème</sup> échéance du réseau  
routier national non concédé  
dans le département de l'Allier

**Carte de "type D"**  
Carte d'exposition  
Lden Hauteur 4 m

Niveau de bruit moyen  
pendant la période diurne (6h à 22h)

**RN7**  
**planche 5/7**

**Exposition au bruit (indice Lden)**

- > +8
- +5 à +8
- +2 à +5
- +2 à -2
- 2 à -5
- 5 à -8
- < -8

**L'Echelle de validité de cette carte**  
est le 1/25000.

**Toute visualisation à une échelle**  
**plus grande peut entraîner**  
**des erreurs de lecture.**

Sources :  
Résumé non technique - septembre 2018  
données : Trafics 2017  
Edition : Décembre 2018







Liberté . Égalité . Fraternité  
RÉPUBLIQUE FRANÇAISE

**Cartes de bruit stratégiques**  
**3<sup>ème</sup> échéance du réseau**  
**roucier national non concédé**  
**dans le département de l'Allier**

**Carte de "type D"**  
**Carte d'exposition**  
**Lden Hauteur 4 m**

Niveau de bruit moyen  
pendant la période diurne (6h à 22h)

**RN7**  
**planche 6/7**

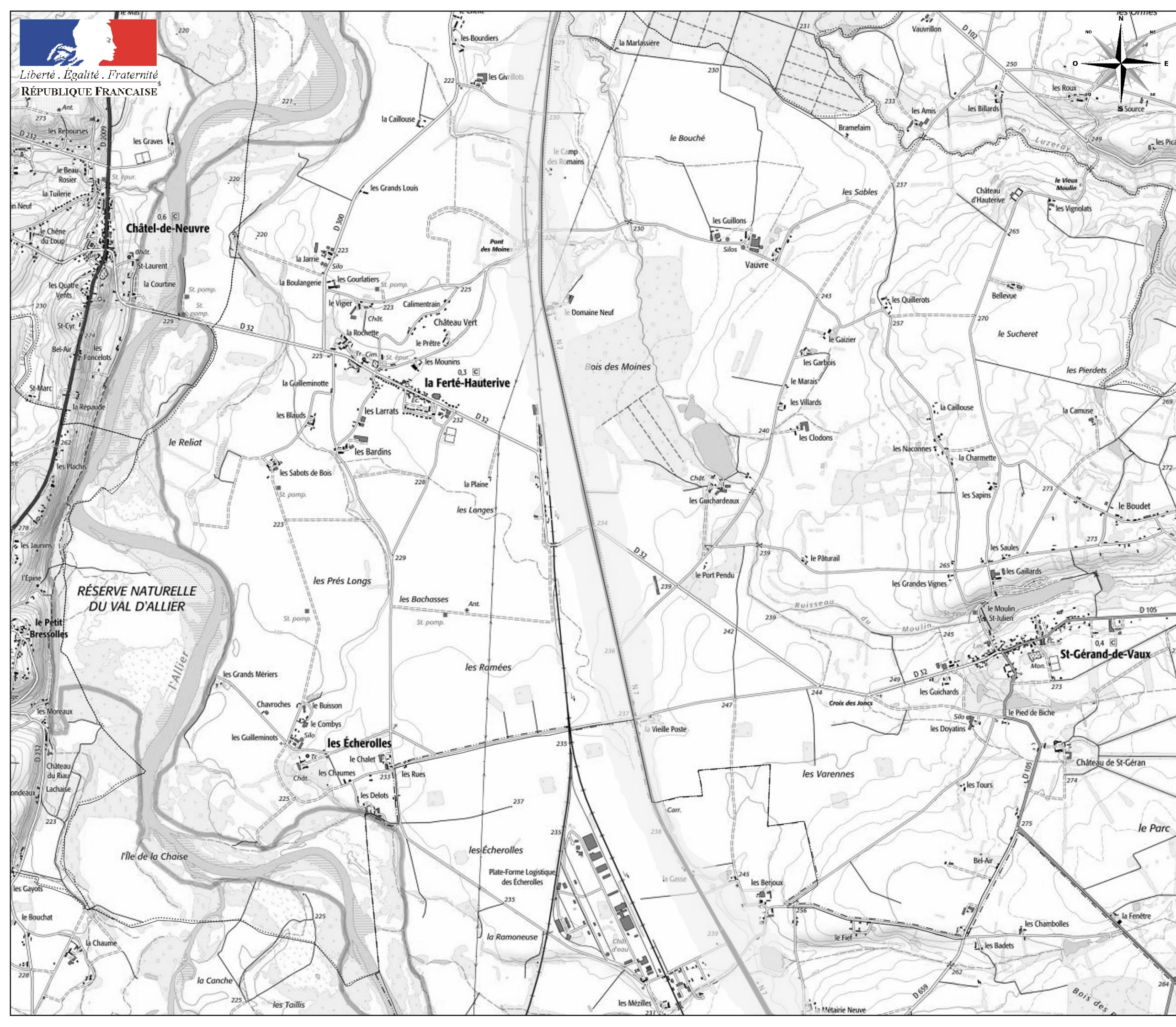
**Exposition au bruit (indice Lden)**

- > +8
- +5 à +8
- +2 à +5
- +2 à -2
- 2 à -5
- 5 à -8
- < -8

**L'Echelle de validité de cette carte**  
**est le 1/25000.**

**Toute visualisation à une échelle**  
**plus grande peut entraîner**  
**des erreurs de lecture.**

Sources :  
Résumé non technique - septembre 2018  
données : Trafics 2017  
Edition : Décembre 2018







Liberté . Égalité . Fraternité  
RÉPUBLIQUE FRANÇAISE

**Cartes de bruit stratégiques  
3<sup>ème</sup> échéance du réseau  
routier national non concédé  
dans le département de l'Allier**

**Carte de "type D"  
Carte d'exposition  
Lden Hauteur 4 m**

Niveau de bruit moyen  
pendant la période diurne (6h à 22h)

**RN7  
planche 7/7**

**Exposition au bruit (indice Lden)**

- > +8
- +5 à +8
- +2 à +5
- +2 à -2
- 2 à -5
- 5 à -8
- < -8

**L'Echelle de validité de cette carte  
est le 1/25000.**

**Toute visualisation à une échelle  
plus grande peut entraîner  
des erreurs de lecture.**

Sources :  
Résumé non technique - septembre 2018  
données : Trafics 2017  
Edition : Décembre 2018

