



Liberté . Égalité . Fraternité  
RÉPUBLIQUE FRANÇAISE

Cartes de bruit stratégiques  
3<sup>ème</sup> échéance du réseau  
routier national non concédé  
dans le département de l'Allier

Carte de "type A"  
Carte d'exposition  
Ln Hauteur 4 m

Niveau de bruit moyen  
pendant la période nocturne (22h à 6h)

**RN79**  
**planche 1/11**

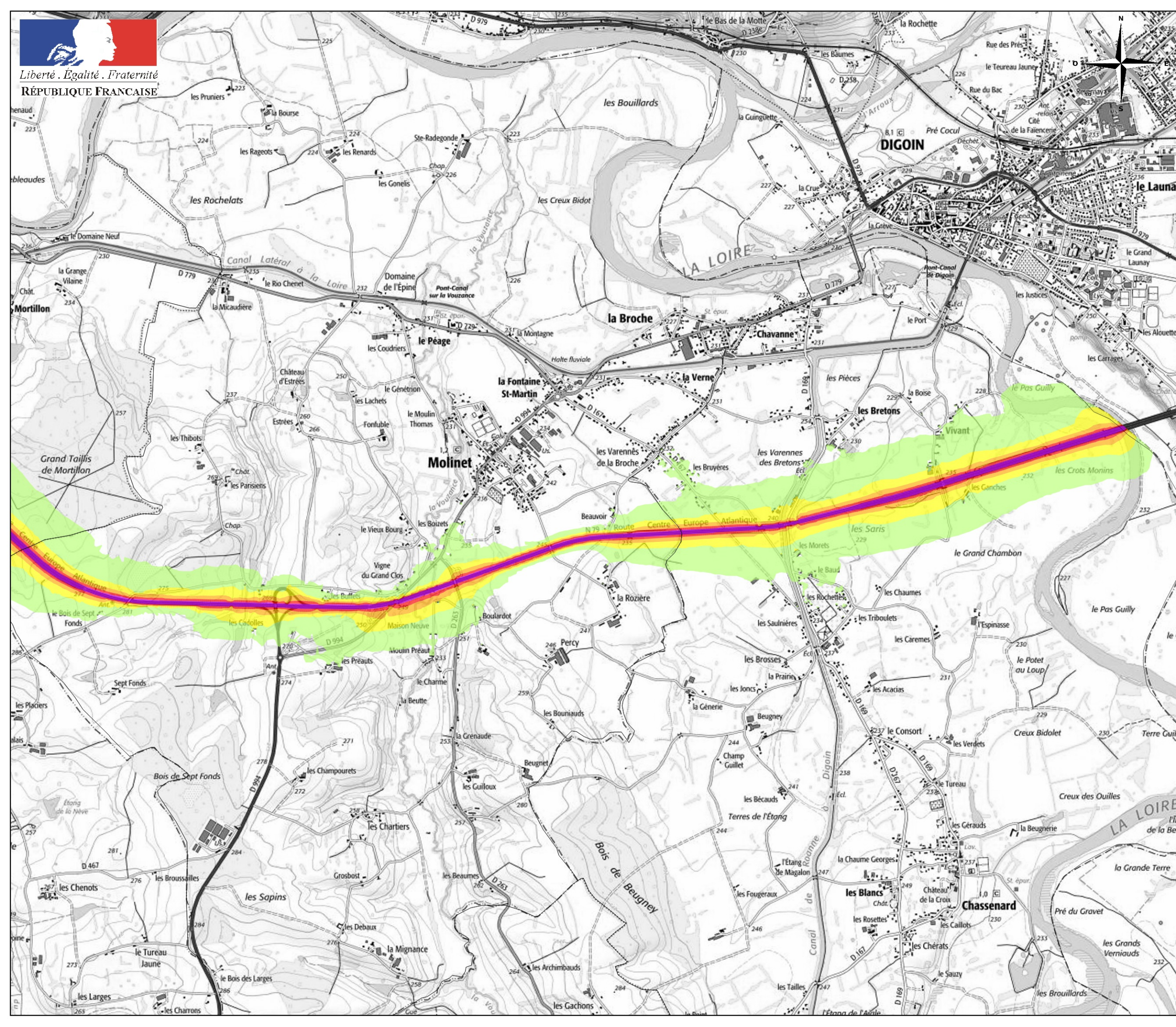
Exposition au bruit (indice Ln)

- 50-55
- 55-60
- 60-65
- 65-70
- > 70

L'Echelle de validité de cette carte  
est le 1/25000.  
Toute visualisation à une échelle  
plus grande peut entraîner  
des erreurs de lecture.

Sources :  
Résumé non technique - septembre 2018  
données : Trafics 2017  
Edition : Décembre 2018

DIRECTION DEPARTEMENTALE DES TERRITOIRES  
DE L'ALLIER





Liberté . Égalité . Fraternité  
RÉPUBLIQUE FRANÇAISE

**Cartes de bruit stratégiques**  
**3<sup>ème</sup> échéance du réseau**  
**roucier national non concédé**  
**dans le département de l'Allier**

**Carte de "type A"**  
**Carte d'exposition**  
**Ln Hauteur 4 m**

Niveau de bruit moyen  
pendant la période nocturne (22h à 6h)

**RN79**  
**planche 2/11**

**Exposition au bruit (indice Ln)**

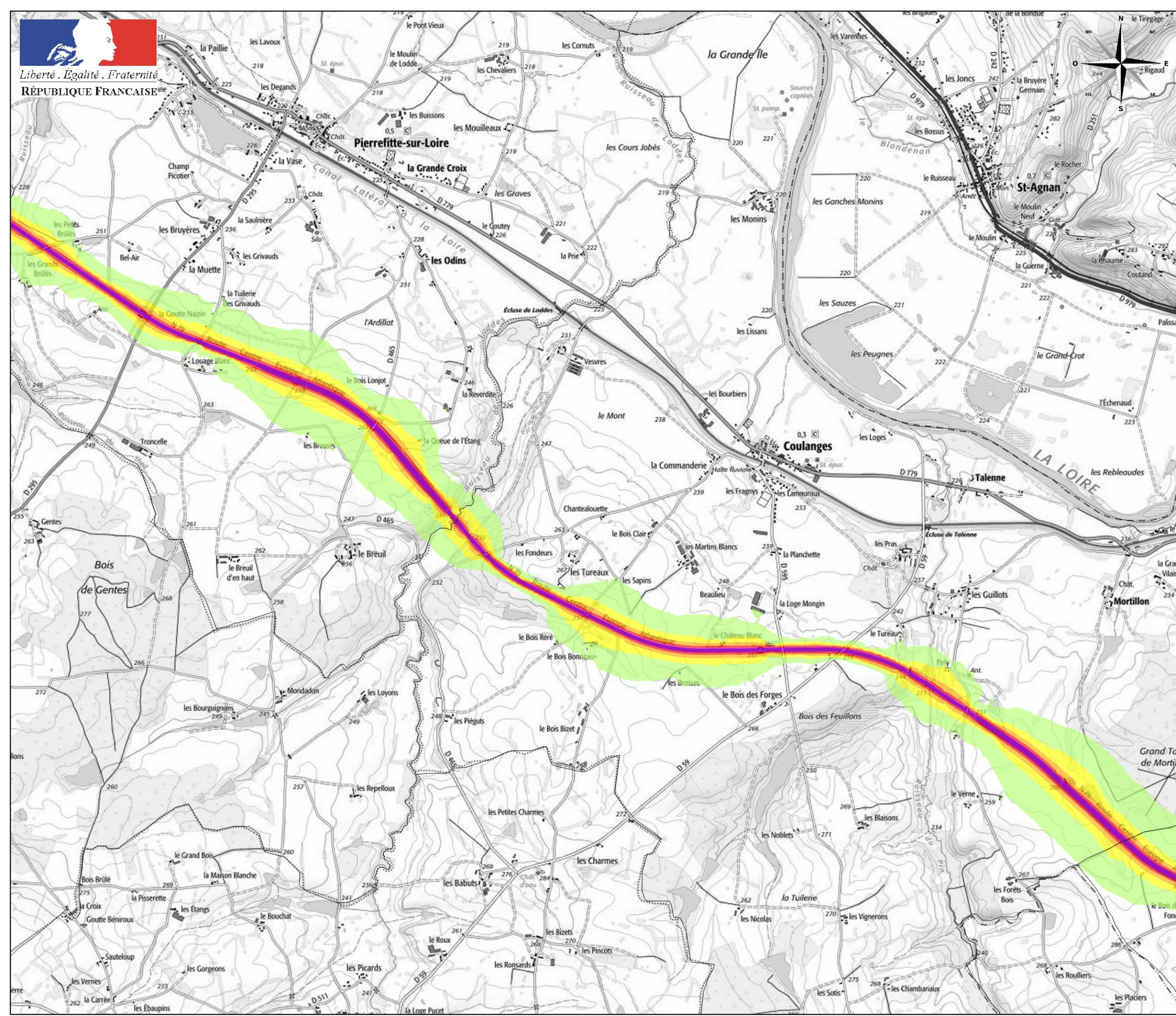
- 50-55
- 55-60
- 60-65
- 65-70
- > 70

**L'Echelle de validité de cette carte**  
**est le 1/25000.**

**Toute visualisation à une échelle**  
**plus grande peut entraîner**  
**des erreurs de lecture.**

Sources :  
Résumé non technique - septembre 2018  
données : Trafics 2017  
Edition : Décembre 2018

DIRECTION DEPARTEMENTALE DES TERRITOIRES  
DE L'ALLIER





Liberté . Égalité . Fraternité  
RÉPUBLIQUE FRANÇAISE

**Cartes de bruit stratégiques**  
**3<sup>ème</sup> échéance du réseau**  
**roucier national non concédé**  
**dans le département de l'Allier**

**Carte de "type A"**  
**Carte d'exposition**  
**Ln Hauteur 4 m**

Niveau de bruit moyen  
pendant la période nocturne (22h à 6h)

**RN79**  
**planche 3/11**

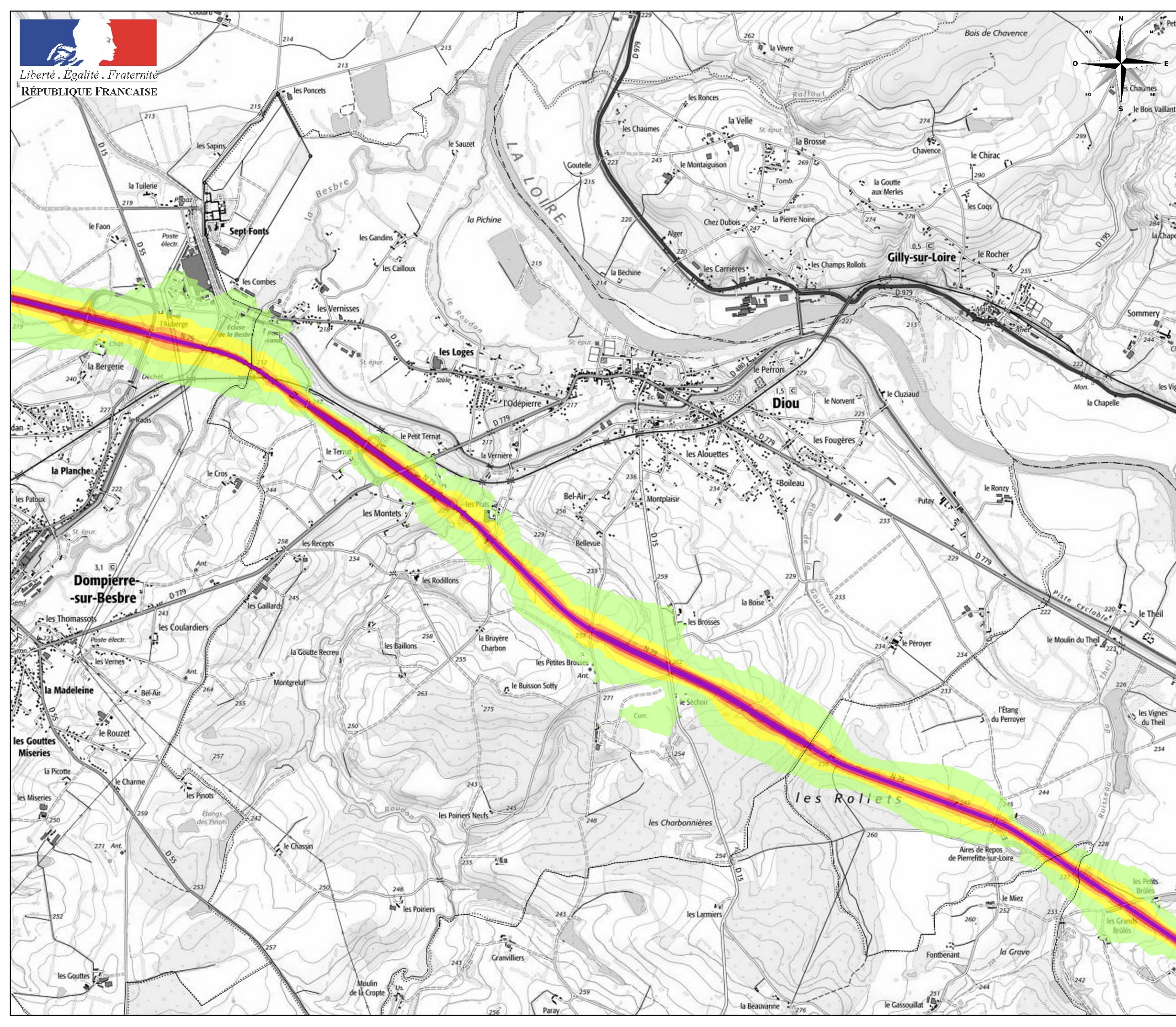
**Exposition au bruit (indice Ln)**

- 50-55
- 55-60
- 60-65
- 65-70
- > 70

**L'Echelle de validité de cette carte**  
**est le 1/25000.**  
**Toute visualisation à une échelle**  
**plus grande peut entraîner**  
**des erreurs de lecture.**

Sources :  
Résumé non technique - septembre 2018  
données : Trafics 2017  
Edition : Décembre 2018

DIRECTION DEPARTEMENTALE DES TERRITOIRES  
DE L'ALLIER





Liberté . Égalité . Fraternité  
RÉPUBLIQUE FRANÇAISE

Cartes de bruit stratégiques  
3<sup>ème</sup> échéance du réseau  
routier national non concédé  
dans le département de l'Allier

Carte de "type A"  
Carte d'exposition  
Ln Hauteur 4 m

Niveau de bruit moyen  
pendant la période nocturne (22h à 6h)

**RN79**  
**planche 4/11**

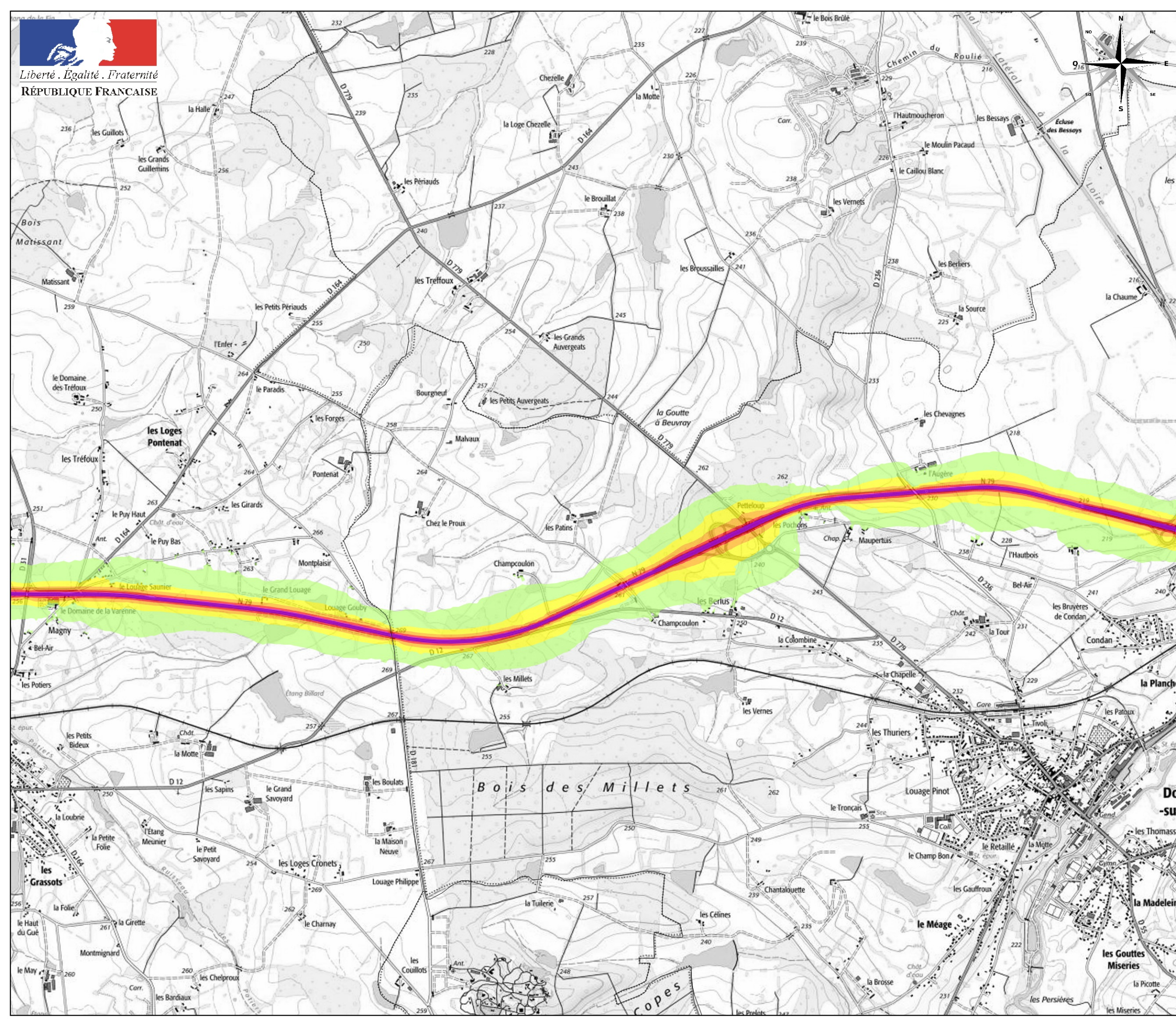
Exposition au bruit (indice Ln)

- 50-55
- 55-60
- 60-65
- 65-70
- > 70

L'Echelle de validité de cette carte  
est le 1/25000.  
Toute visualisation à une échelle  
plus grande peut entraîner  
des erreurs de lecture.

Sources :  
Résumé non technique - septembre 2018  
données : Trafics 2017  
Edition : Décembre 2018

DIRECTION DEPARTEMENTALE DES TERRITOIRES  
DE L'ALLIER





Liberté . Égalité . Fraternité  
 la RÉPUBLIQUE FRANÇAISE

**Cartes de bruit stratégiques**  
 3<sup>ème</sup> échéance du réseau  
 routier national non concédé  
 dans le département de l'Allier

**Carte de "type A"**  
 Carte d'exposition  
 Ln Hauteur 4 m

Niveau de bruit moyen  
 pendant la période nocturne (22h à 6h)

**RN79**  
 planche 5/11

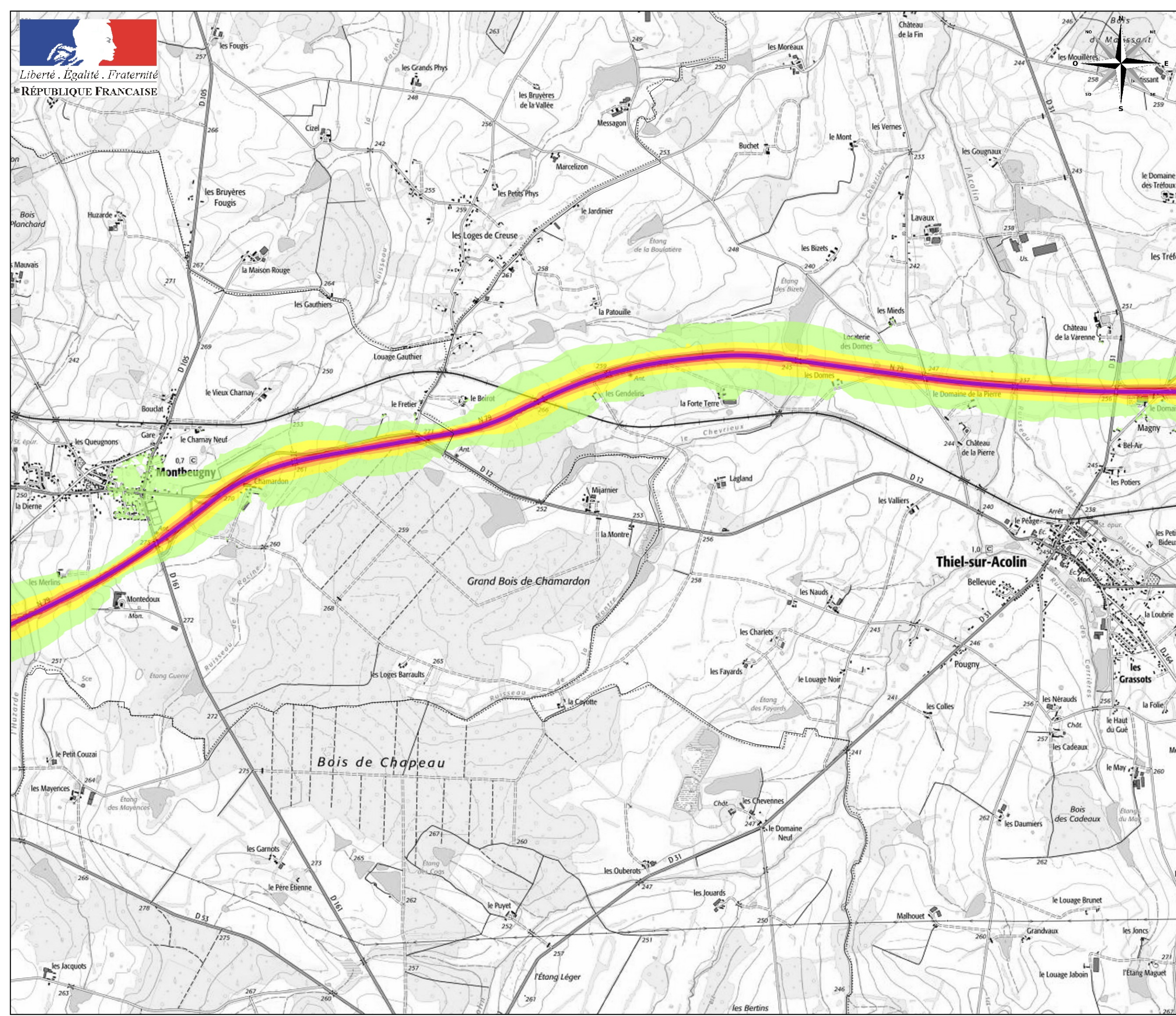
**Exposition au bruit (indice Ln)**

- 50-55
- 55-60
- 60-65
- 65-70
- > 70

**L'Echelle de validité de cette carte**  
 est le 1/25000.

**Toute visualisation à une échelle**  
 plus grande peut entraîner  
 des erreurs de lecture.

Sources :  
 Résumé non technique - septembre 2018  
 données : Trafics 2017  
 Edition : Décembre 2018





Liberté . Égalité . Fraternité  
RÉPUBLIQUE FRANÇAISE

**Cartes de bruit stratégiques  
3<sup>ème</sup> échéance du réseau  
routier national non concédé  
dans le département de l'Allier**

**Carte de "type A"  
Carte d'exposition  
Ln Hauteur 4 m**

Niveau de bruit moyen  
pendant la période nocturne (22h à 6h)

**RN79  
planche 6/11**

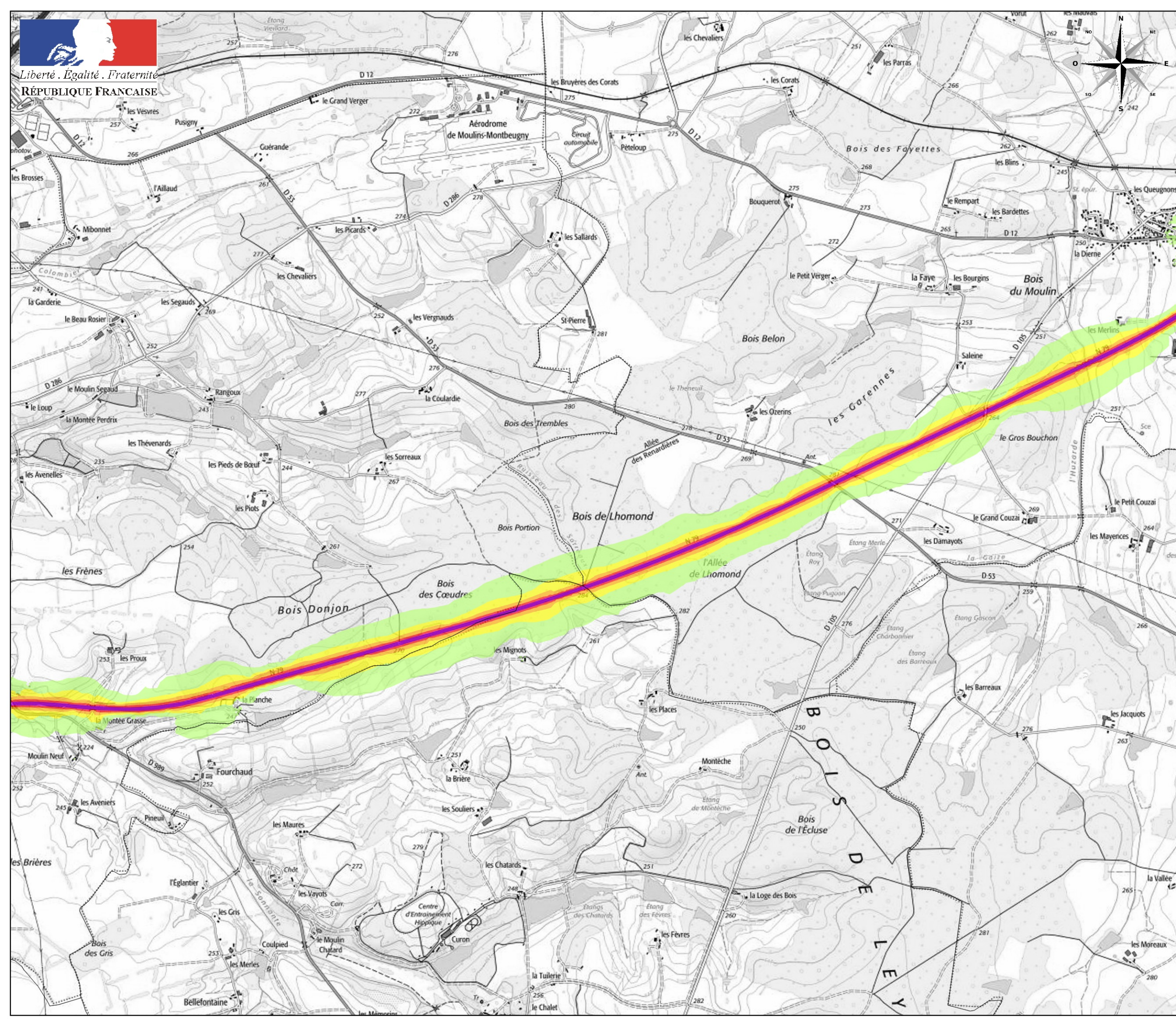
**Exposition au bruit (indice Ln)**

- 50-55
- 55-60
- 60-65
- 65-70
- > 70

**L'Echelle de validité de cette carte  
est le 1/25000.**

**Toute visualisation à une échelle  
plus grande peut entraîner  
des erreurs de lecture.**

Sources :  
Résumé non technique - septembre 2018  
données : Trafics 2017  
Edition : Décembre 2018





Liberté . Égalité . Fraternité  
RÉPUBLIQUE FRANÇAISE

**Cartes de bruit stratégiques**  
**3<sup>ème</sup> échéance du réseau**  
**routier national non concédé**  
**dans le département de l'Allier**

**Carte de "type A"**  
**Carte d'exposition**  
**Ln Hauteur 4 m**

Niveau de bruit moyen  
pendant la période nocturne (22h à 6h)

**RN79**  
**planche 7/11**

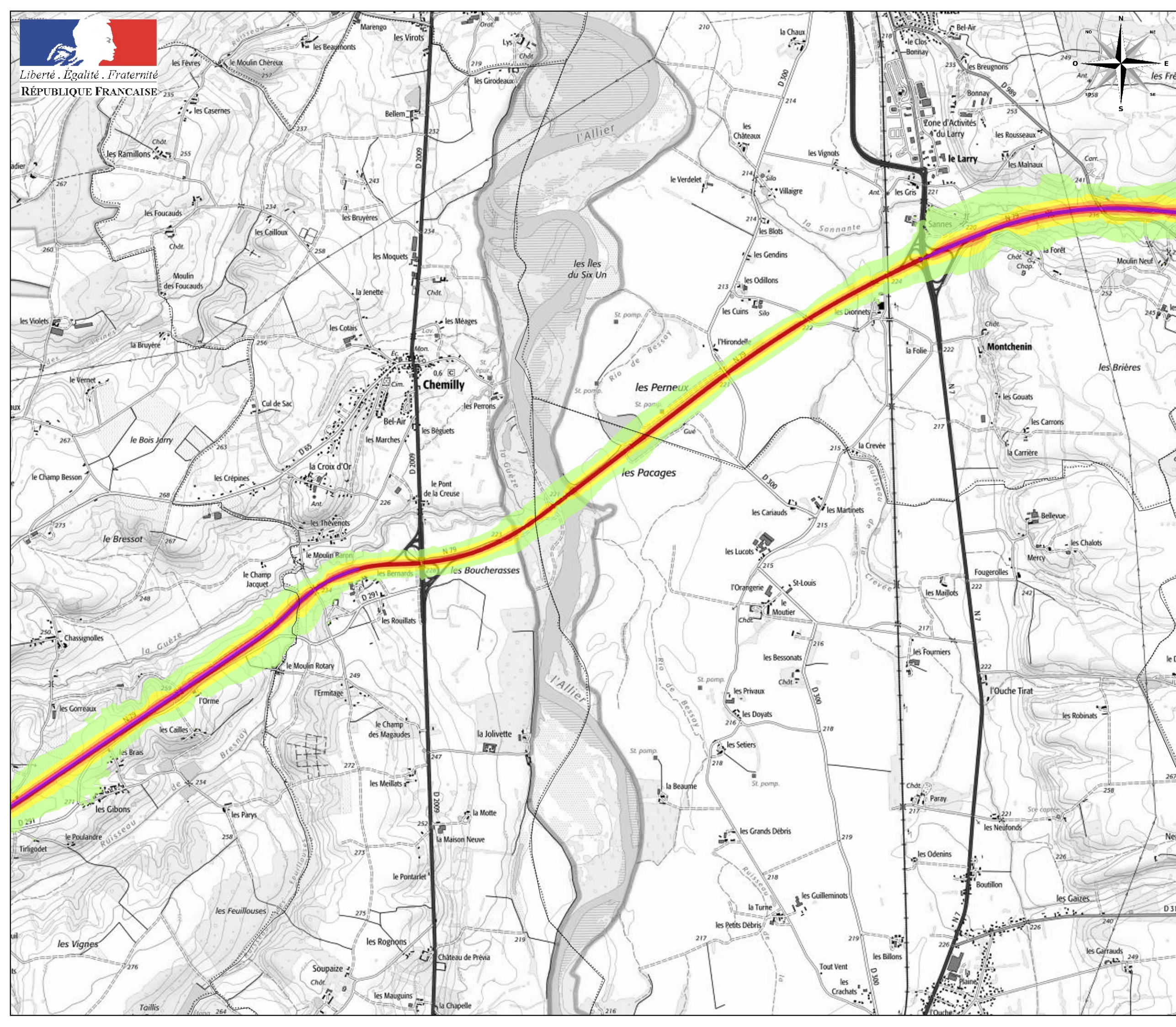
**Exposition au bruit (indice Ln)**

- 50-55
- 55-60
- 60-65
- 65-70
- > 70

**L'Echelle de validité de cette carte**  
**est le 1/25000.**

**Toute visualisation à une échelle**  
**plus grande peut entraîner**  
**des erreurs de lecture.**

Sources :  
Résumé non technique - septembre 2018  
données : Trafics 2017  
Edition : Décembre 2018





Liberté . Égalité . Fraternité  
RÉPUBLIQUE FRANÇAISE

**Cartes de bruit stratégiques  
3<sup>ème</sup> échéance du réseau  
routier national non concédé  
dans le département de l'Allier**

**Carte de "type A"  
Carte d'exposition  
Ln Hauteur 4 m**

Niveau de bruit moyen  
pendant la période nocturne (22h à 6h)

**RN79  
planche 8/11**

**Exposition au bruit (indice Ln)**

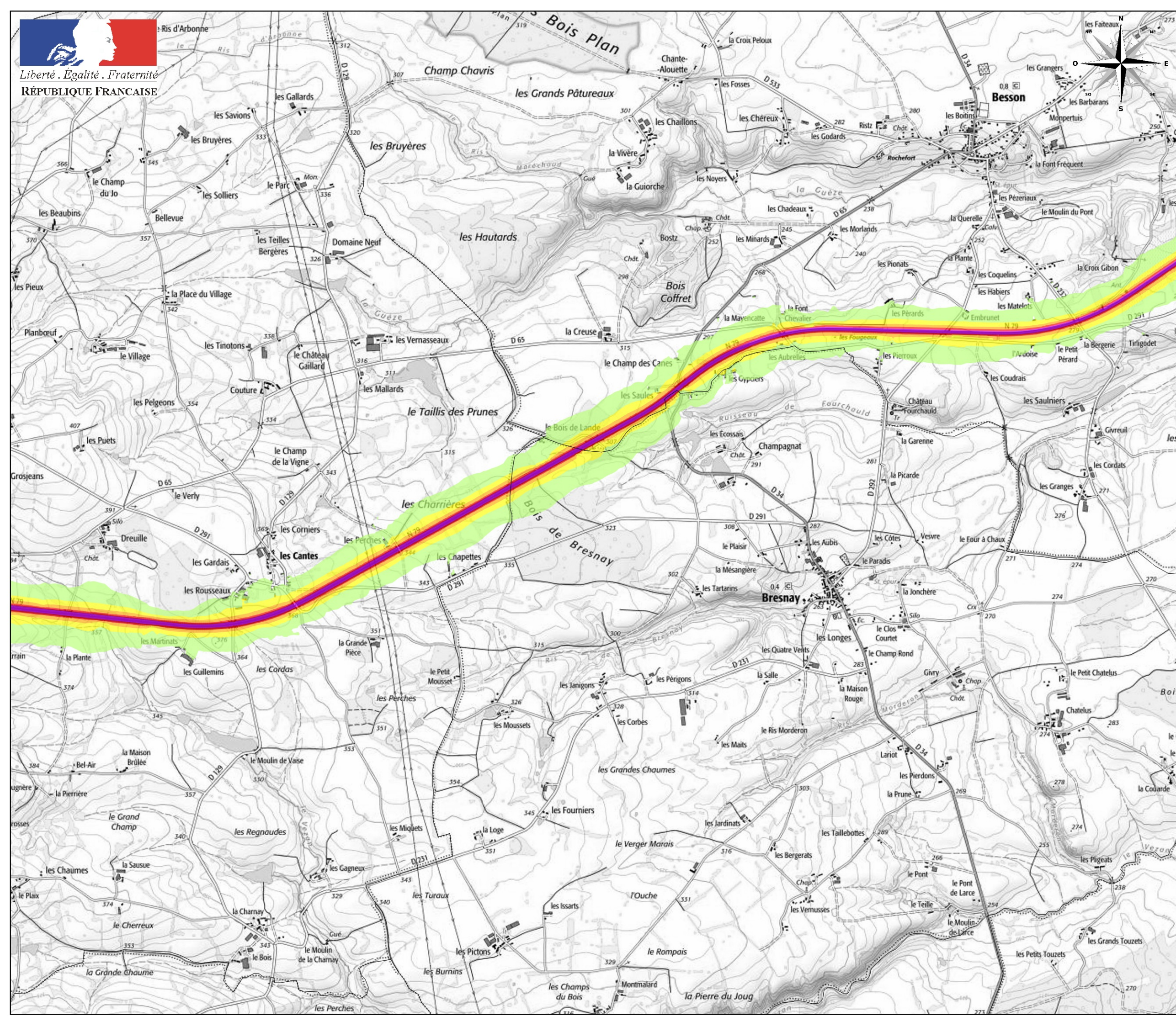
- 50-55
- 55-60
- 60-65
- 65-70
- > 70

**L'Echelle de validité de cette carte  
est le 1/25000.**

**Toute visualisation à une échelle  
plus grande peut entraîner  
des erreurs de lecture.**

Sources :  
Résumé non technique - septembre 2018  
données : Trafics 2017  
Edition : Décembre 2018

DIRECTION DEPARTEMENTALE DES TERRITOIRES  
DE L'ALLIER







Liberté . Égalité . Fraternité  
**RÉPUBLIQUE FRANÇAISE**  
 DE PROGNE

**Cartes de bruit stratégiques**  
 3<sup>ème</sup> échéance du réseau  
 routier national non concédé  
 dans le département de l'Allier

**Carte de "type A"**  
 Carte d'exposition  
 Ln Hauteur 4 m

Niveau de bruit moyen  
 pendant la période nocturne (22h à 6h)

**RN79**  
**planche 9/11**

**Exposition au bruit (indice Ln)**

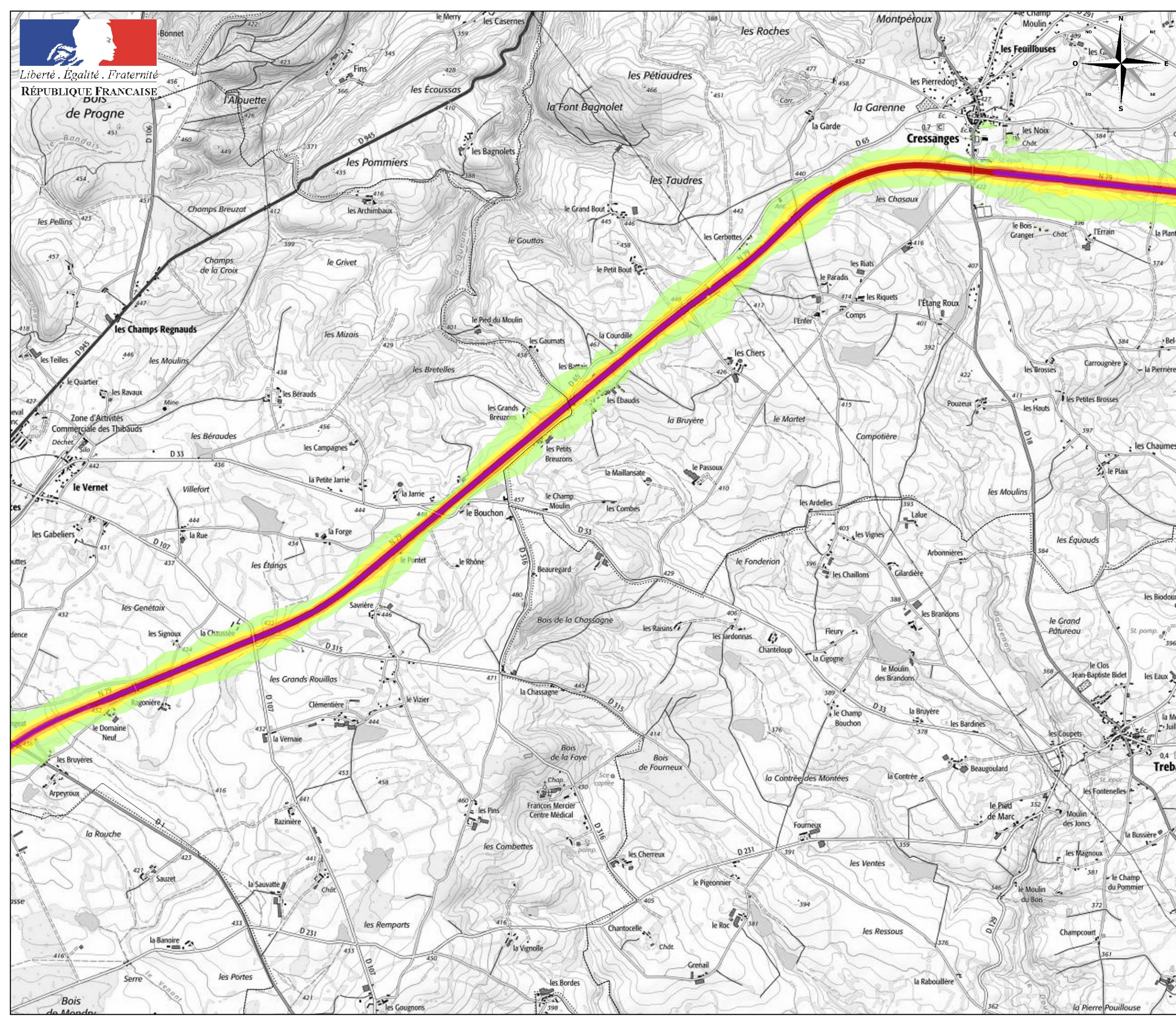
- 50-55
- 55-60
- 60-65
- 65-70
- > 70

**L'Echelle de validité de cette carte**  
 est le 1/25000.

**Toute visualisation à une échelle**  
 plus grande peut entraîner  
 des erreurs de lecture.

Sources :  
 Résumé non technique - septembre 2018  
 données : Trafics 2017  
 Edition : Décembre 2018

DIRECTION DEPARTEMENTALE DES TERRITOIRES  
 DE L'ALLIER



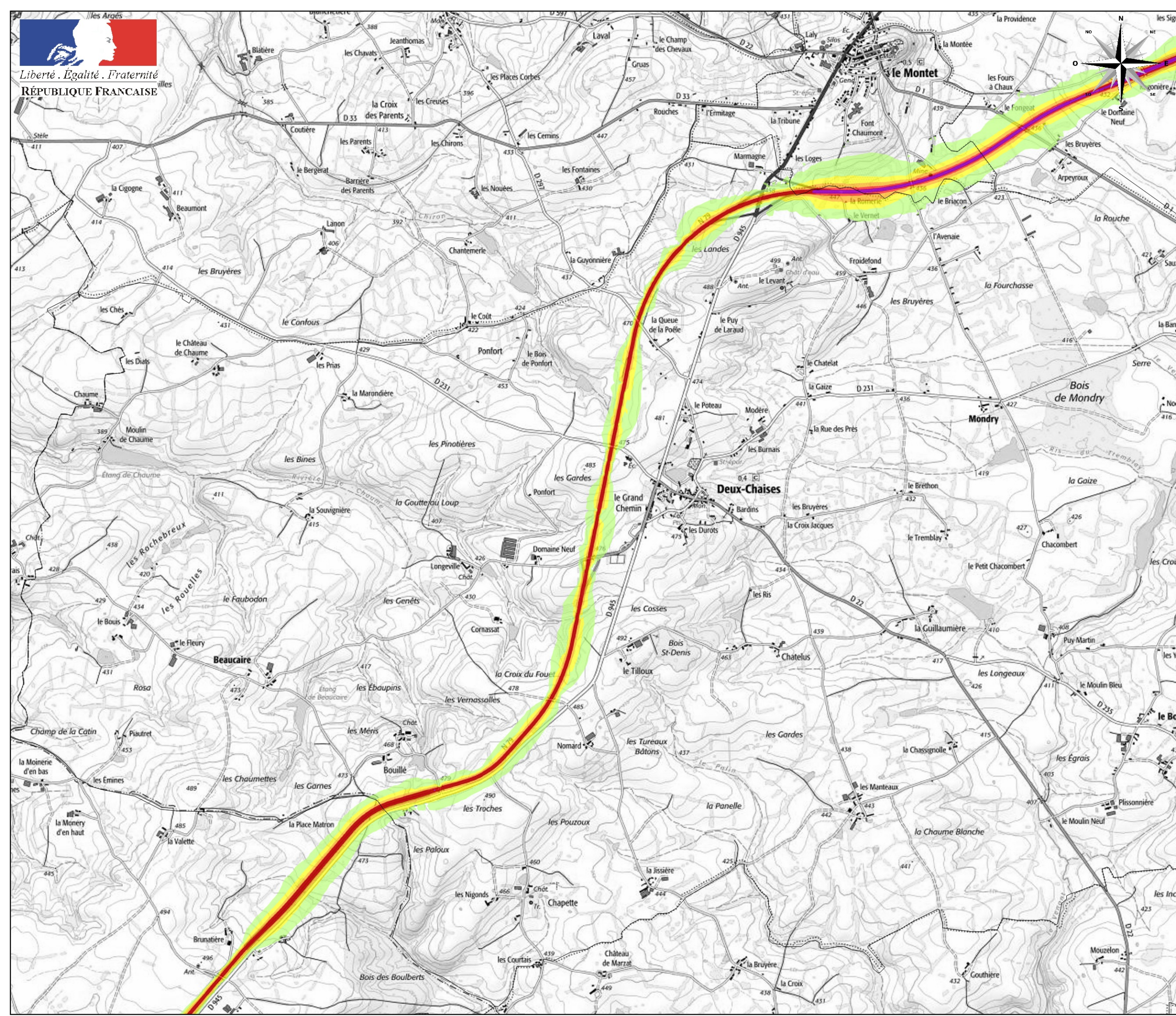
**Exposition au bruit (indice Ln)**

- 50-55
- 55-60
- 60-65
- 65-70
- > 70

**L'Echelle de validité de cette carte  
est le 1/25000.**

**Toute visualisation à une échelle  
plus grande peut entraîner  
des erreurs de lecture.**

Sources :  
Résumé non technique - septembre 2018  
données : Trafics 2017  
Edition : Décembre 2018





**Cartes de bruit stratégiques  
3<sup>ème</sup> échéance du réseau  
routier national non concédé  
dans le département de l'Allier**

**Carte de "type A"  
Carte d'exposition  
Ln Hauteur 4 m**

Niveau de bruit moyen  
pendant la période nocturne (22h à 6h)

**RN79  
planche 11/11**

**Exposition au bruit (indice Ln)**

- 50-55
- 55-60
- 60-65
- 65-70
- > 70

**L'Echelle de validité de cette carte  
est le 1/25000.  
Toute visualisation à une échelle  
plus grande peut entraîner  
des erreurs de lecture.**

Sources :  
Résumé non technique - septembre 2018  
données : Trafics 2017  
Edition : Décembre 2018

