

Carte de "type A"
Carte d'exposition
Lden Hauteur 4 m

Niveau de bruit moyen pendant la période diurne (6h à 22h)

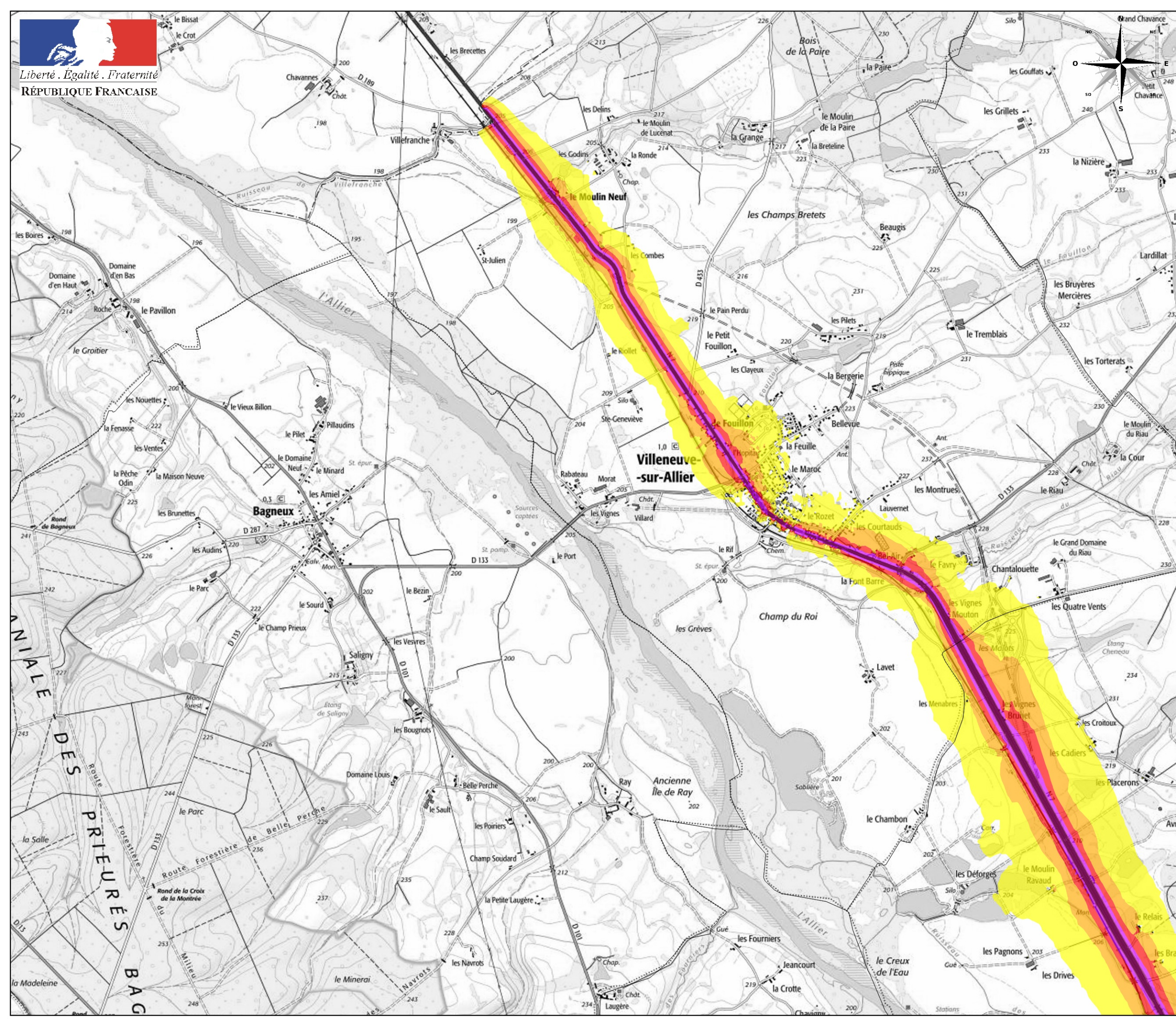
RN7
planche 1/7

Exposition au bruit (indice Lden)

- 55-60
- 60-65
- 65-70
- 70-75
- > 75

L'Echelle de validité de cette carte
est le 1/25000.
Toute visualisation à une échelle
plus grande peut entraîner
des erreurs de lecture.

Sources :
 Résumé non technique - septembre 2018
 données : Trafics 2017
 Edition : Décembre 2018





Liberté . Égalité . Fraternité
RÉPUBLIQUE FRANÇAISE

**Cartes de bruit stratégiques
3^{ème} échéance du réseau
routier national non concédé
dans le département de l'Allier**

**Carte de "type A"
Carte d'exposition
Lden Hauteur 4 m**

Niveau de bruit moyen
pendant la période diurne (6h à 22h)

**RN7
planche 2/7**

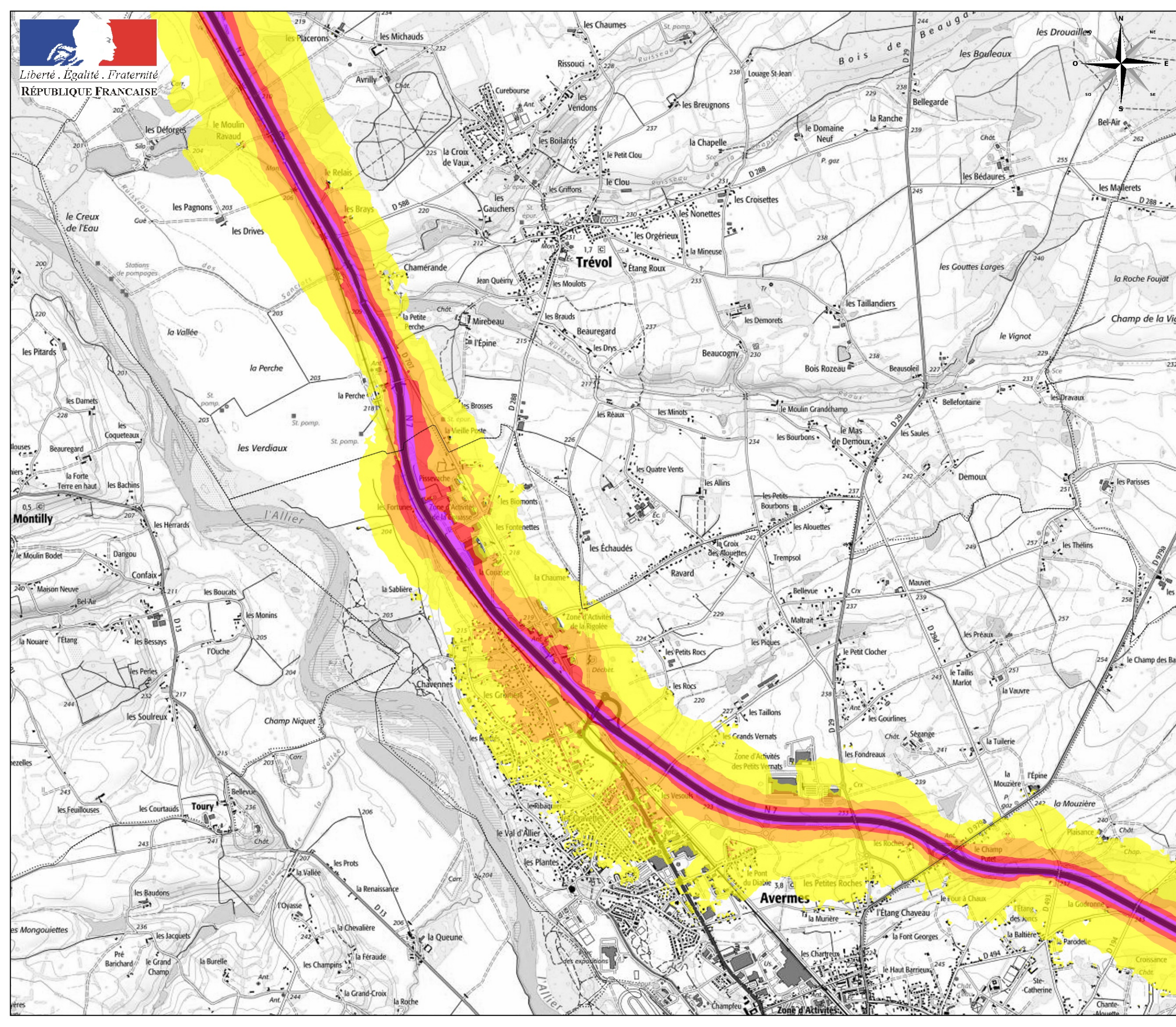
Exposition au bruit (indice Lden)

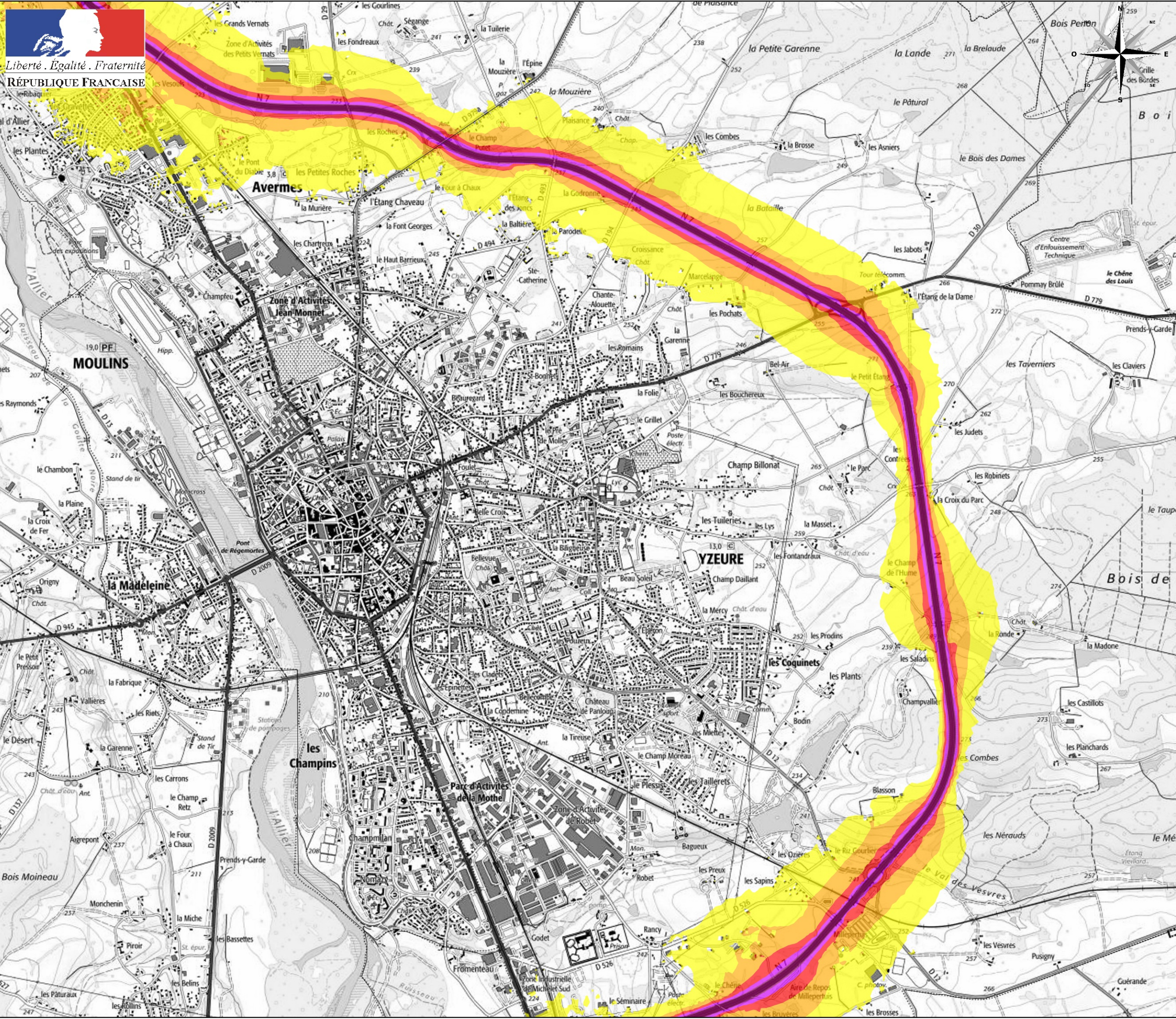
- 55-60
- 60-65
- 65-70
- 70-75
- > 75

**L'Echelle de validité de cette carte
est le 1/25000.**

**Toute visualisation à une échelle
plus grande peut entraîner
des erreurs de lecture.**

Sources :
Résumé non technique - septembre 2018
données : Trafics 2017
Edition : Décembre 2018





**Cartes de bruit stratégiques
3^{ème} échéance du réseau
routier national non concédé
dans le département de l'Allier**

**Carte de "type A"
Carte d'exposition
Lden Hauteur 4 m**

Niveau de bruit moyen
pendant la période diurne (6h à 22h)

**RN7
planche 3/7**

Exposition au bruit (indice Lden)

- 55-60
- 60-65
- 65-70
- 70-75
- >75

**L'Echelle de validité de cette carte
est le 1/25000.**

**Toute visualisation à une échelle
plus grande peut entraîner
des erreurs de lecture.**

Sources :
Résumé non technique - septembre 2018
données : Trafics 2017
Edition : Décembre 2018

Niveau de bruit moyen pendant la période diurne (6h à 22h)

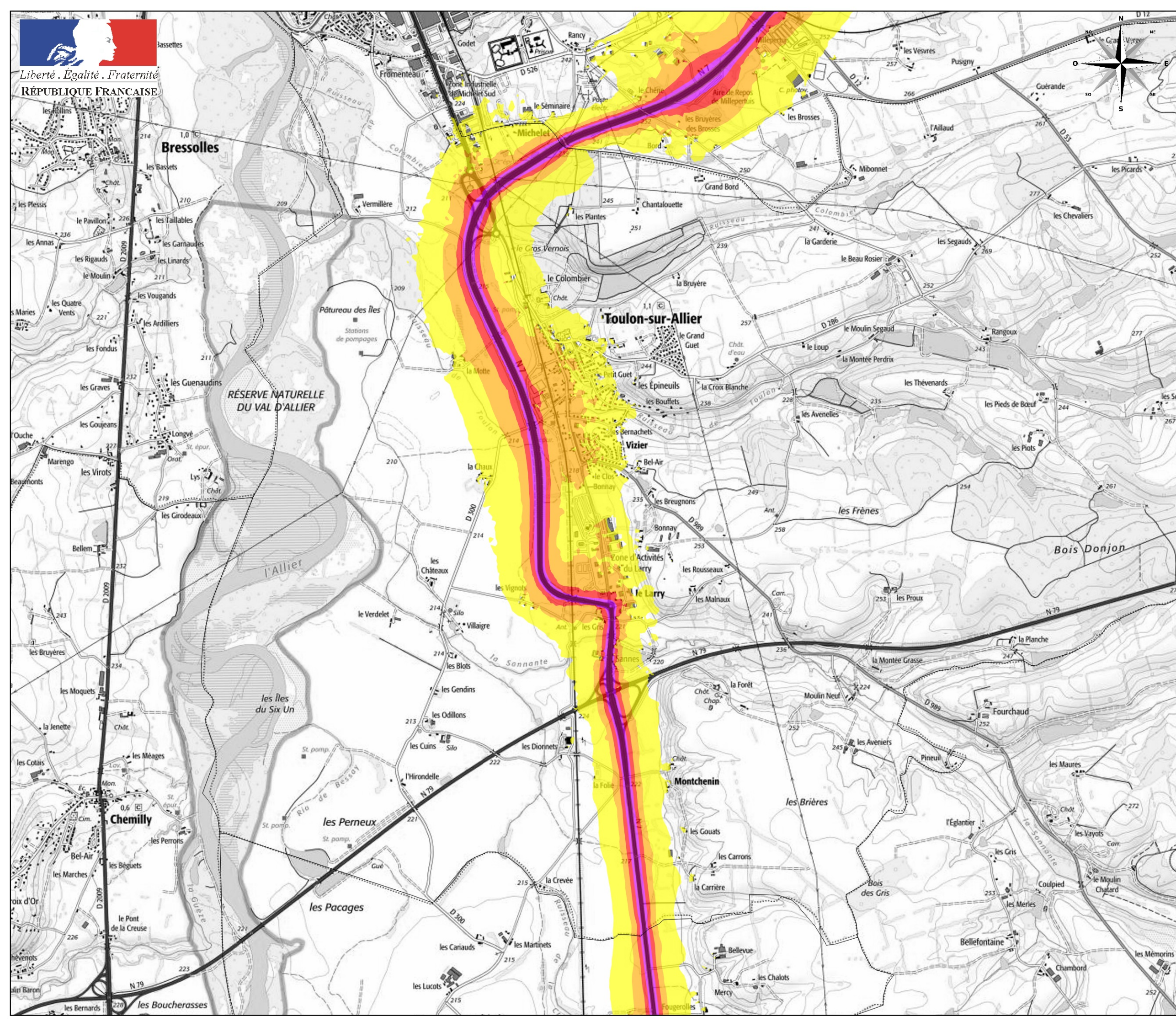
Exposition au bruit (indice Lden)

- 55-60
- 60-65
- 65-70
- 70-75
- > 75

L'Echelle de validité de cette carte est le 1/25000.

Toute visualisation à une échelle plus grande peut entraîner des erreurs de lecture.

Sources :
Résumé non technique - septembre 2018
données : Trafics 2017
Edition : Décembre 2018





Liberté . Égalité . Fraternité
RÉPUBLIQUE FRANÇAISE

Cartes de bruit stratégiques
3^{ème} échéance du réseau
routier national non concédé
dans le département de l'Allier

Carte de "type A"
Carte d'exposition
Lden Hauteur 4 m

Niveau de bruit moyen
pendant la période diurne (6h à 22h)

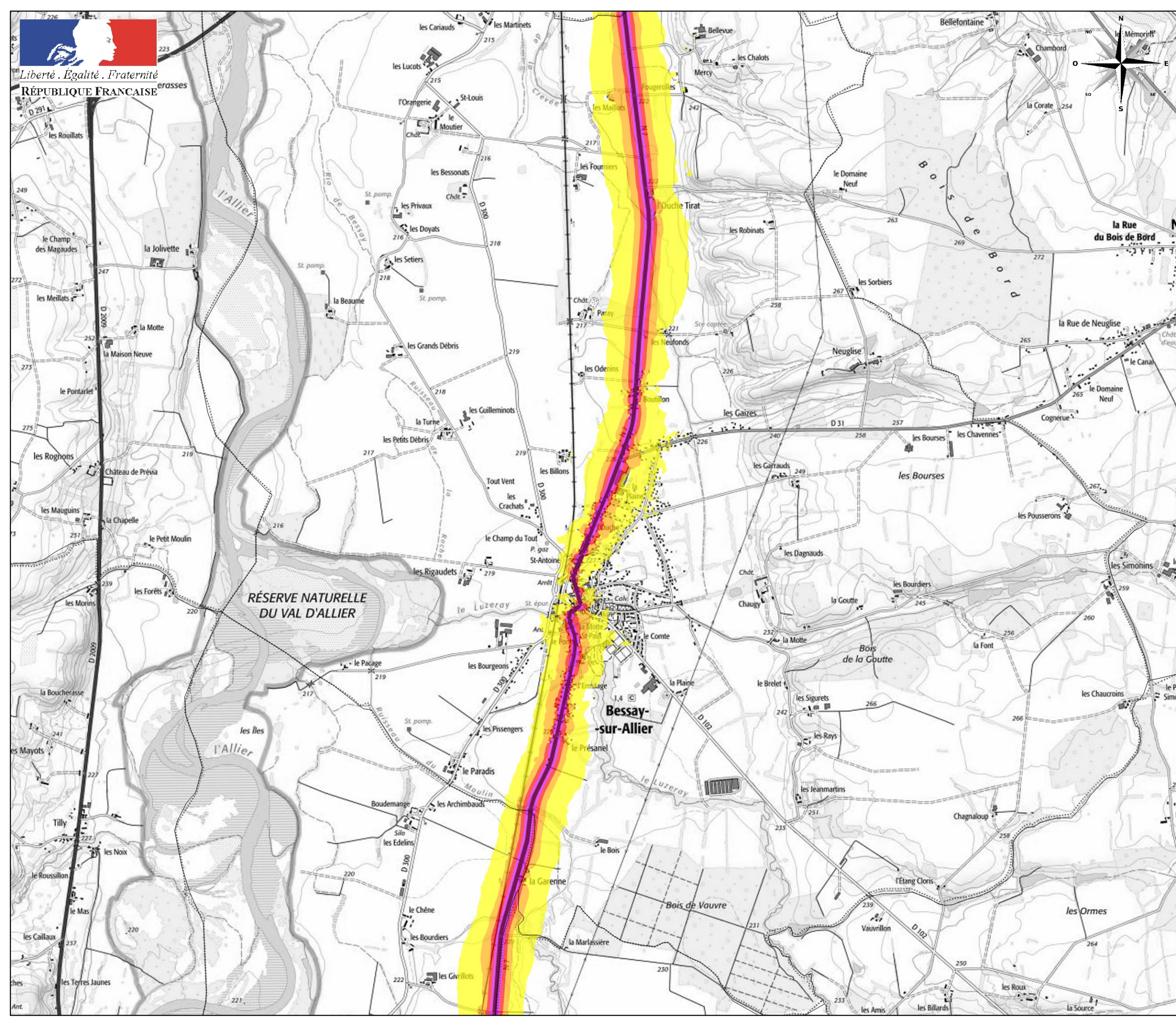
RN7
planche 5/7

Exposition au bruit (indice Lden)

- 55-60
- 60-65
- 65-70
- 70-75
- > 75

L'Echelle de validité de cette carte
est le 1/25000.
Toute visualisation à une échelle
plus grande peut entraîner
des erreurs de lecture.

Sources :
Résumé non technique - septembre 2018
données : Trafics 2017
Edition : Décembre 2018





Liberté . Égalité . Fraternité
RÉPUBLIQUE FRANÇAISE

Cartes de bruit stratégiques
3^{ème} échéance du réseau
routier national non concédé
dans le département de l'Allier

Carte de "type A"
Carte d'exposition
Lden Hauteur 4 m

Niveau de bruit moyen
pendant la période diurne (6h à 22h)

RN7
planche 6/7

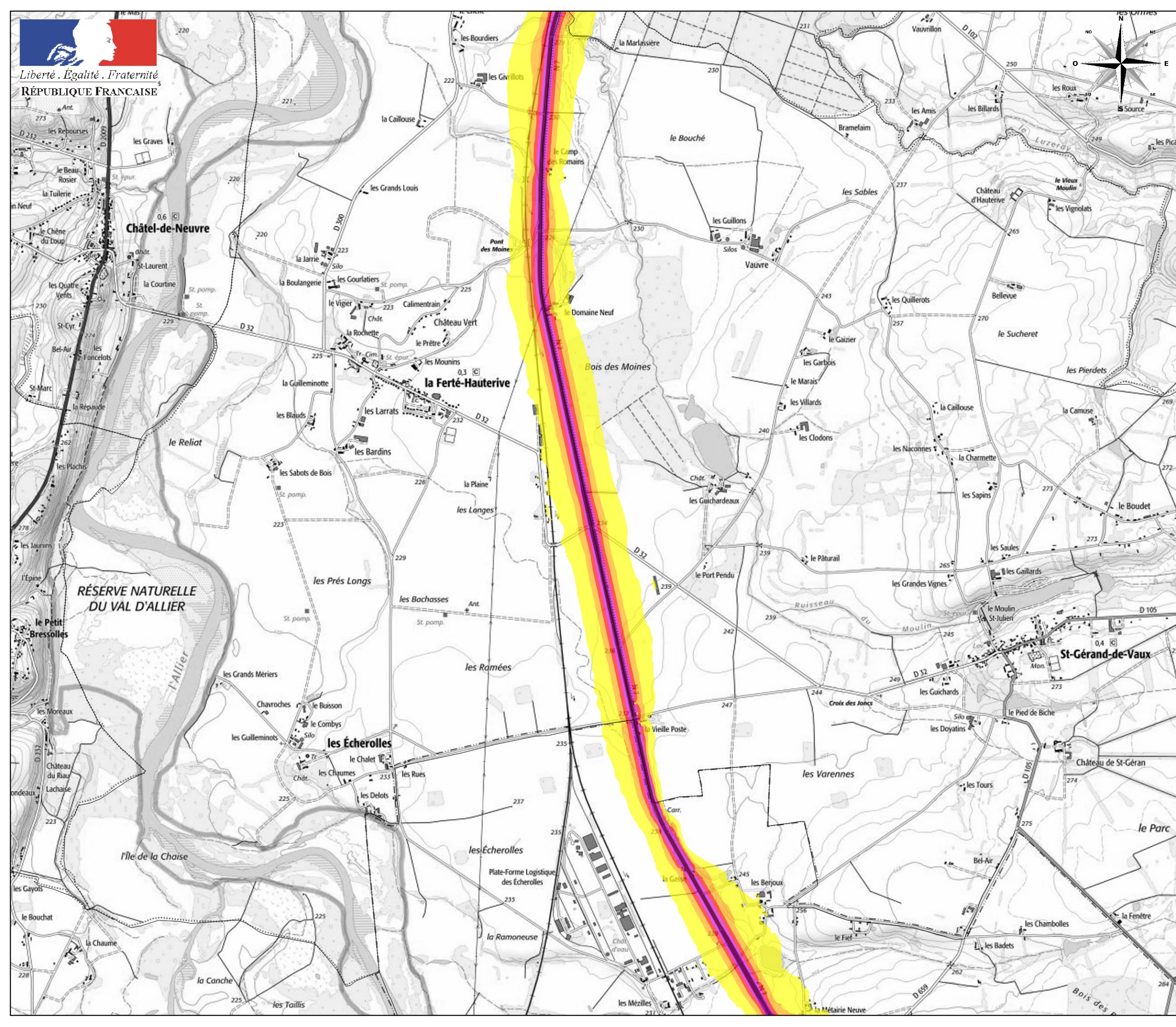
Exposition au bruit (indice Lden)

- 55-60
- 60-65
- 65-70
- 70-75
- > 75

L'Echelle de validité de cette carte
est le 1/25000.

Toute visualisation à une échelle
plus grande peut entraîner
des erreurs de lecture.

Sources :
Résumé non technique - septembre 2018
données : Trafics 2017
Edition : Décembre 2018





Liberté . Égalité . Fraternité
RÉPUBLIQUE FRANÇAISE

**Cartes de bruit stratégiques
3^{ème} échéance du réseau
routier national non concédé
dans le département de l'Allier**

**Carte de "type A"
Carte d'exposition
Lden Hauteur 4 m**

Niveau de bruit moyen
pendant la période diurne (6h à 22h)

**RN7
planche 7/7**

Exposition au bruit (indice Lden)

- 55-60
- 60-65
- 65-70
- 70-75
- > 75

**L'Echelle de validité de cette carte
est le 1/25000.
Toute visualisation à une échelle
plus grande peut entraîner
des erreurs de lecture.**

Sources :
Résumé non technique - septembre 2018
données : Trafics 2017
Edition : Décembre 2018

