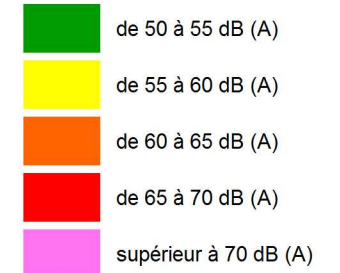


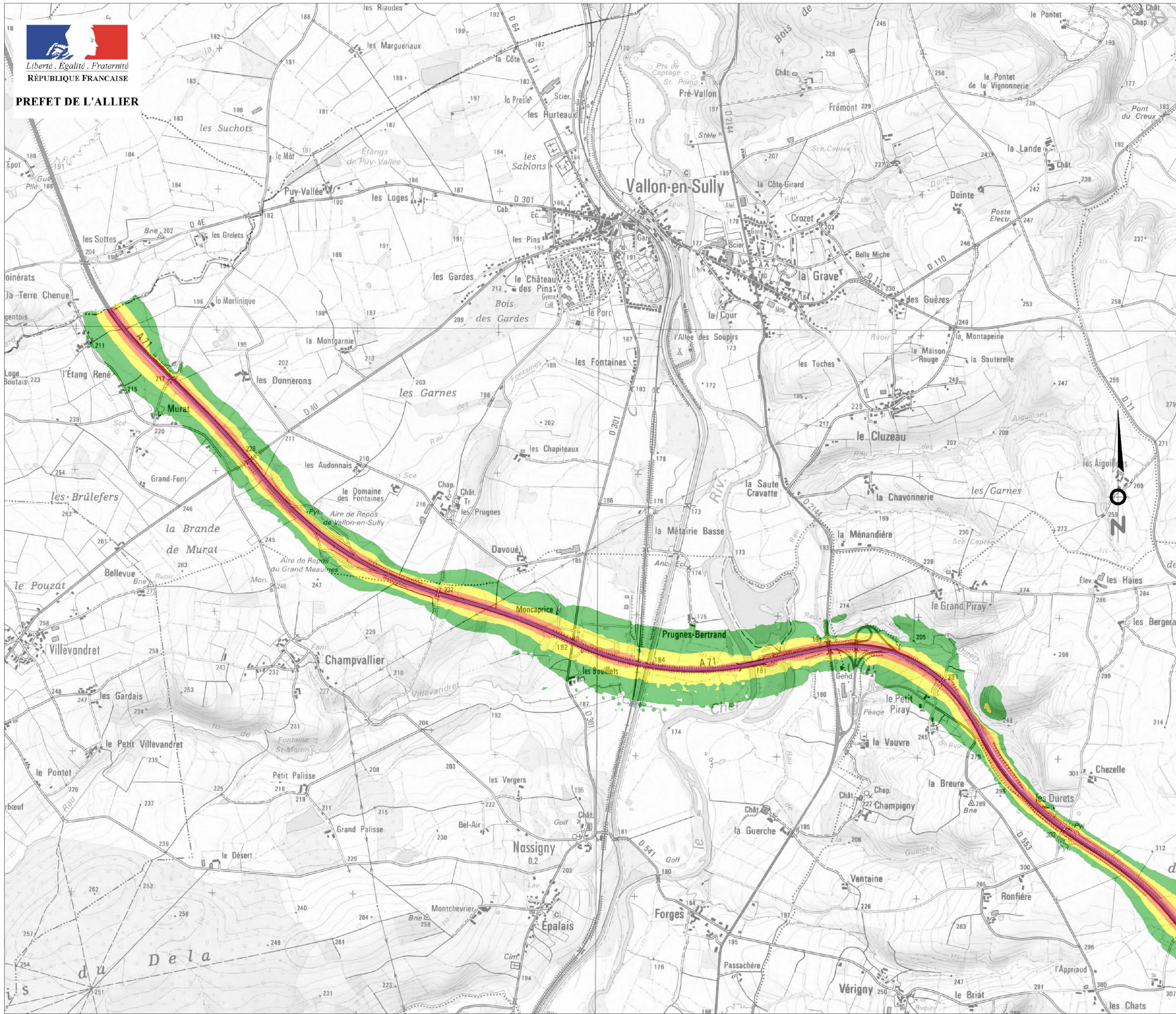
**Exposition au bruit ( indice Ln )**



*L'échelle de validité de cette carte  
est le 1/25000.*

*Toute visualisation à une échelle  
plus grande peut entraîner  
des erreurs de lecture*

Sources :  
- Document de synthèse  
APRR Novembre 2012  
Données : Janvier 2013  
Edition : Mai 2013



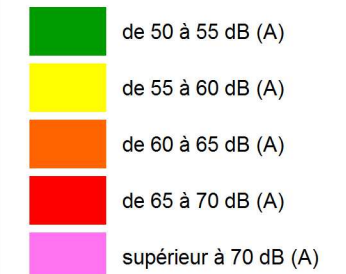
**Cartes de bruit stratégiques  
2ème échéance du réseau  
routier national concédé  
dans le département de l'Allier**

**Carte de "type A"  
Carte d'exposition  
Ln Hauteur 4m**

Niveau de bruit moyen  
pendant la période diurne (22h à 6h)

**Autoroute A71  
planche 2/11**

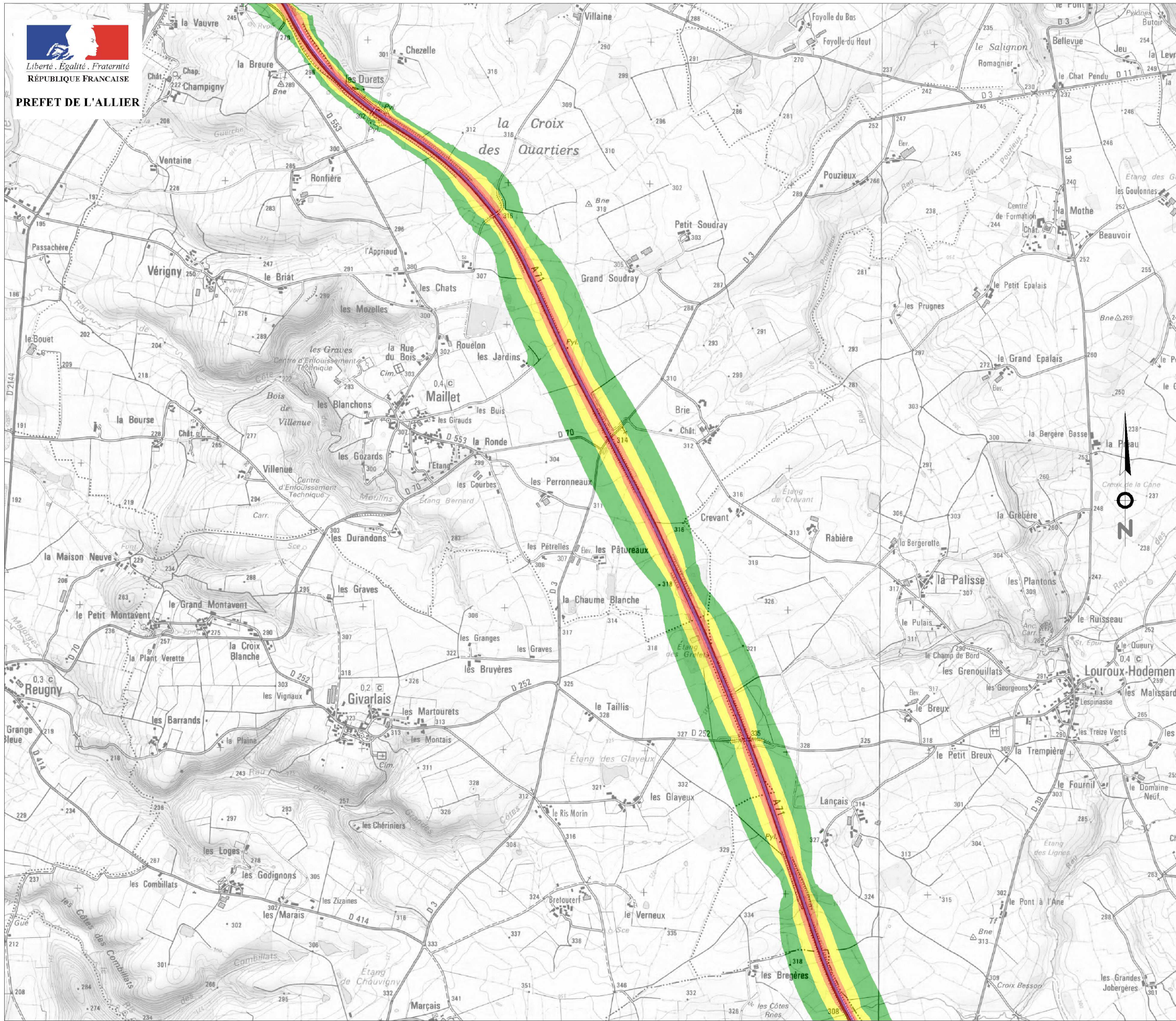
**Exposition au bruit ( indice Ln )**



**L'échelle de validité de cette carte  
est le 1/25000.**

**Toute visualisation à une échelle  
plus grande peut entraîner  
des erreurs de lecture**

Sources :  
- Document de synthèse  
APRR Novembre 2012  
Données : Janvier 2013  
Edition : Mai 2013





PREFET DE L'ALLIER


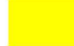



**Cartes de bruit stratégiques  
2ème échéance du réseau  
routier national concédé  
dans le département de l'Allier**

**Carte de "type A"  
Carte d'exposition  
Ln Hauteur 4m**

Niveau de bruit moyen  
pendant la période diurne (22h à 6h)

**Autoroute A71  
planche 3/11**

**Exposition au bruit ( indice Ln )**

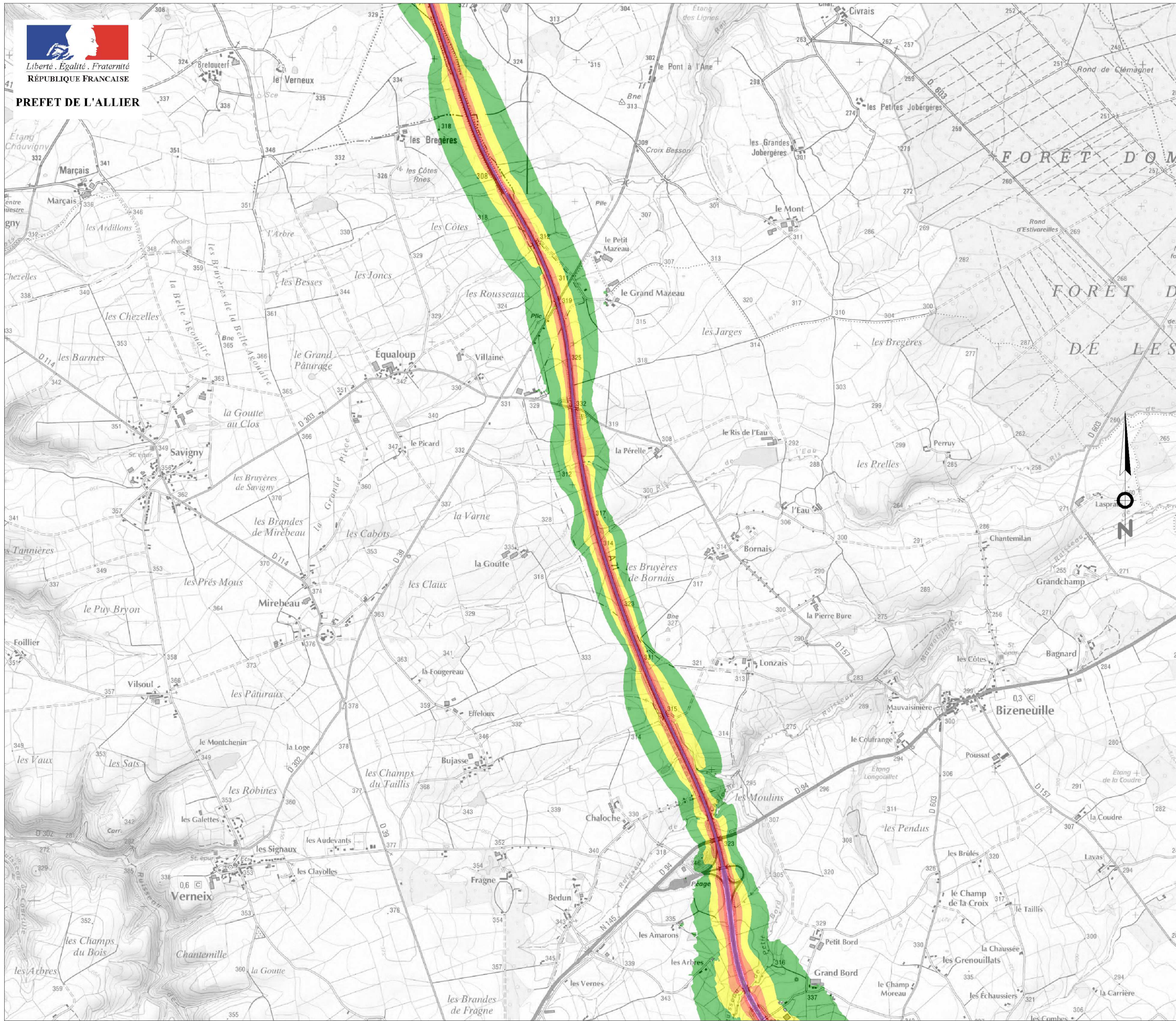
-  de 50 à 55 dB (A)
-  de 55 à 60 dB (A)
-  de 60 à 65 dB (A)
-  de 65 à 70 dB (A)
-  supérieur à 70 dB (A)

**L'échelle de validité de cette carte  
est le 1/25000.**

**Toute visualisation à une échelle  
plus grande peut entraîner  
des erreurs de lecture**

Sources :  
- Document de synthèse  
APRR Novembre 2012  
Données : Janvier 2013  
Edition : Mai 2013

DIRECTION DEPARTEMENTALE DES TERRITOIRES  
DE L'ALLIER





PREFET DE L'ALLIER






**Cartes de bruit stratégiques  
2ème échéance du réseau  
routier national concédé  
dans le département de l'Allier**

**Carte de "type A"  
Carte d'exposition  
Ln Hauteur 4m**

Niveau de bruit moyen  
pendant la période diurne (22h à 6h)

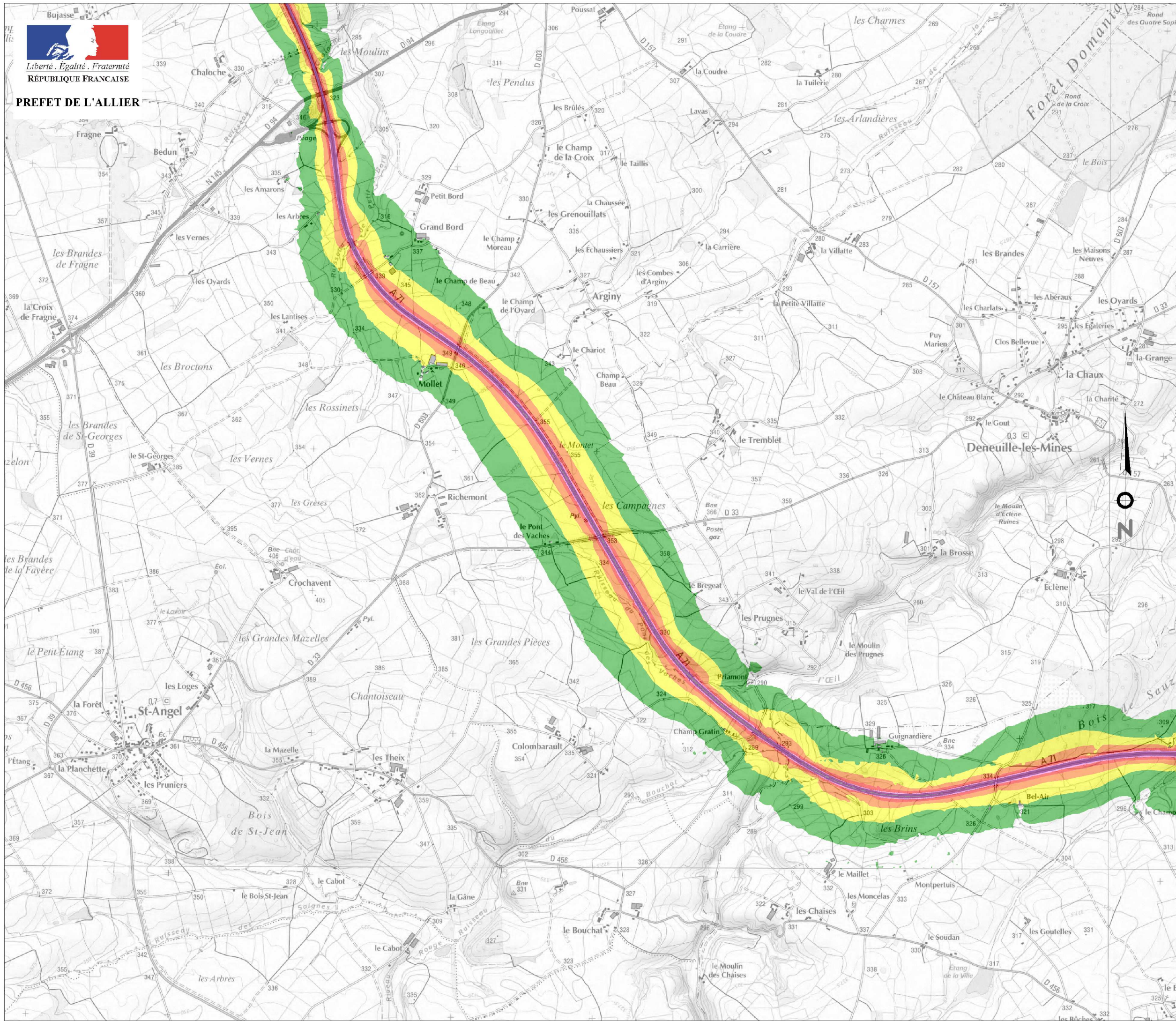
**Autoroute A71  
planche 4/11**

**Exposition au bruit ( indice Ln )**

-  de 50 à 55 dB (A)
-  de 55 à 60 dB (A)
-  de 60 à 65 dB (A)
-  de 65 à 70 dB (A)
-  supérieur à 70 dB (A)

**L'échelle de validité de cette carte  
est le 1/25000.  
Toute visualisation à une échelle  
plus grande peut entraîner  
des erreurs de lecture**

Sources :  
- Document de synthèse  
APRR Novembre 2012  
Données : Janvier 2013  
Edition : Mai 2013








Cartes de bruit stratégiques  
2ème échéance du réseau  
routier national concédé  
dans le département de l'Allier

Carte de "type A"  
Carte d'exposition  
Ln Hauteur 4m

Niveau de bruit moyen  
pendant la période diurne (22h à 6h)

**Autoroute A71**  
**planche 5/11**

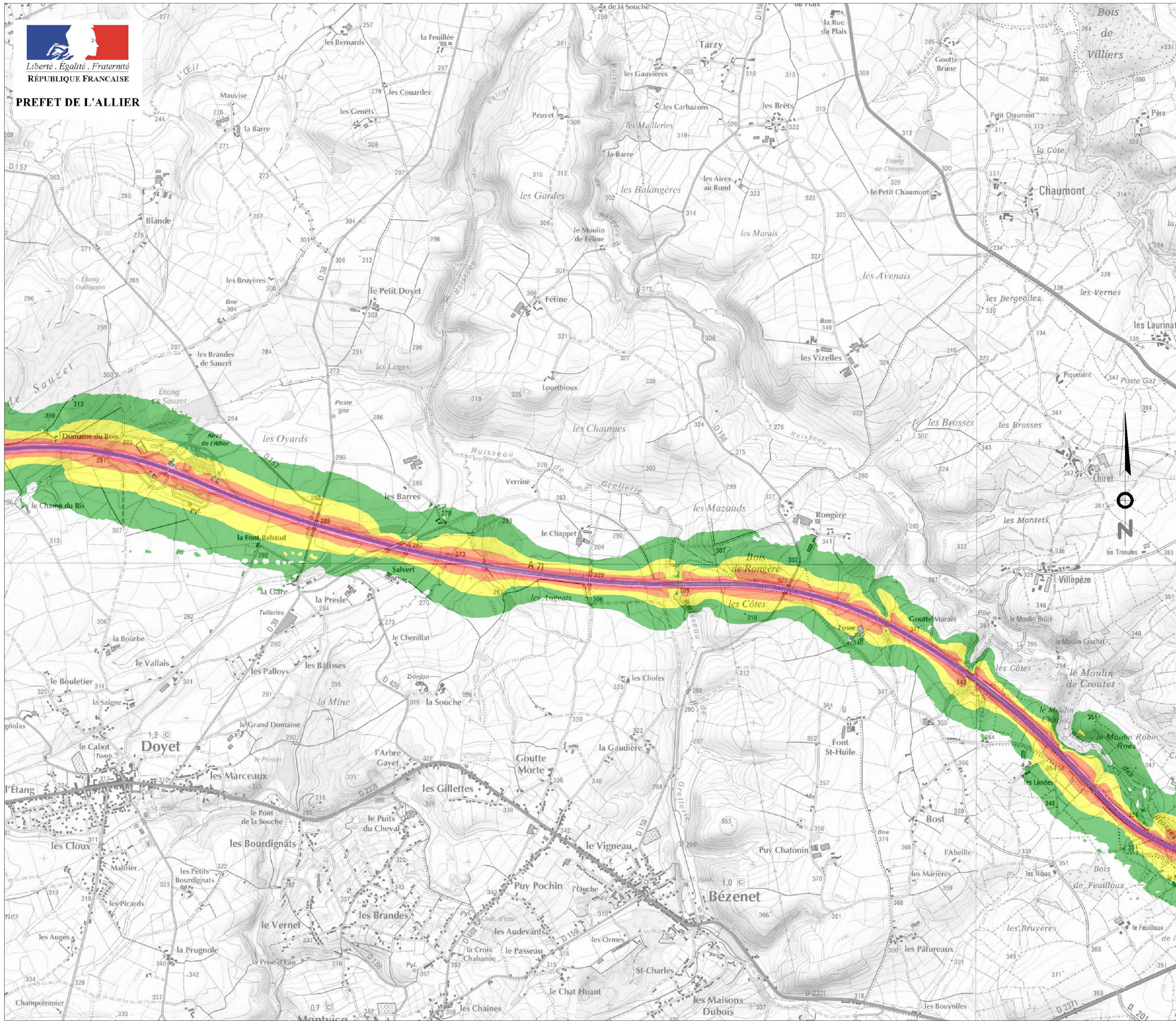
**Exposition au bruit ( indice Ln )**

-  de 50 à 55 dB (A)
-  de 55 à 60 dB (A)
-  de 60 à 65 dB (A)
-  de 65 à 70 dB (A)
-  supérieur à 70 dB (A)

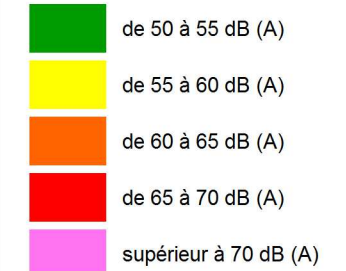
L'échelle de validité de cette carte  
est le 1/25000.

Toute visualisation à une échelle  
plus grande peut entraîner  
des erreurs de lecture

Sources :  
- Document de synthèse  
APRR Novembre 2012  
Données : Janvier 2013  
Edition : Mai 2013



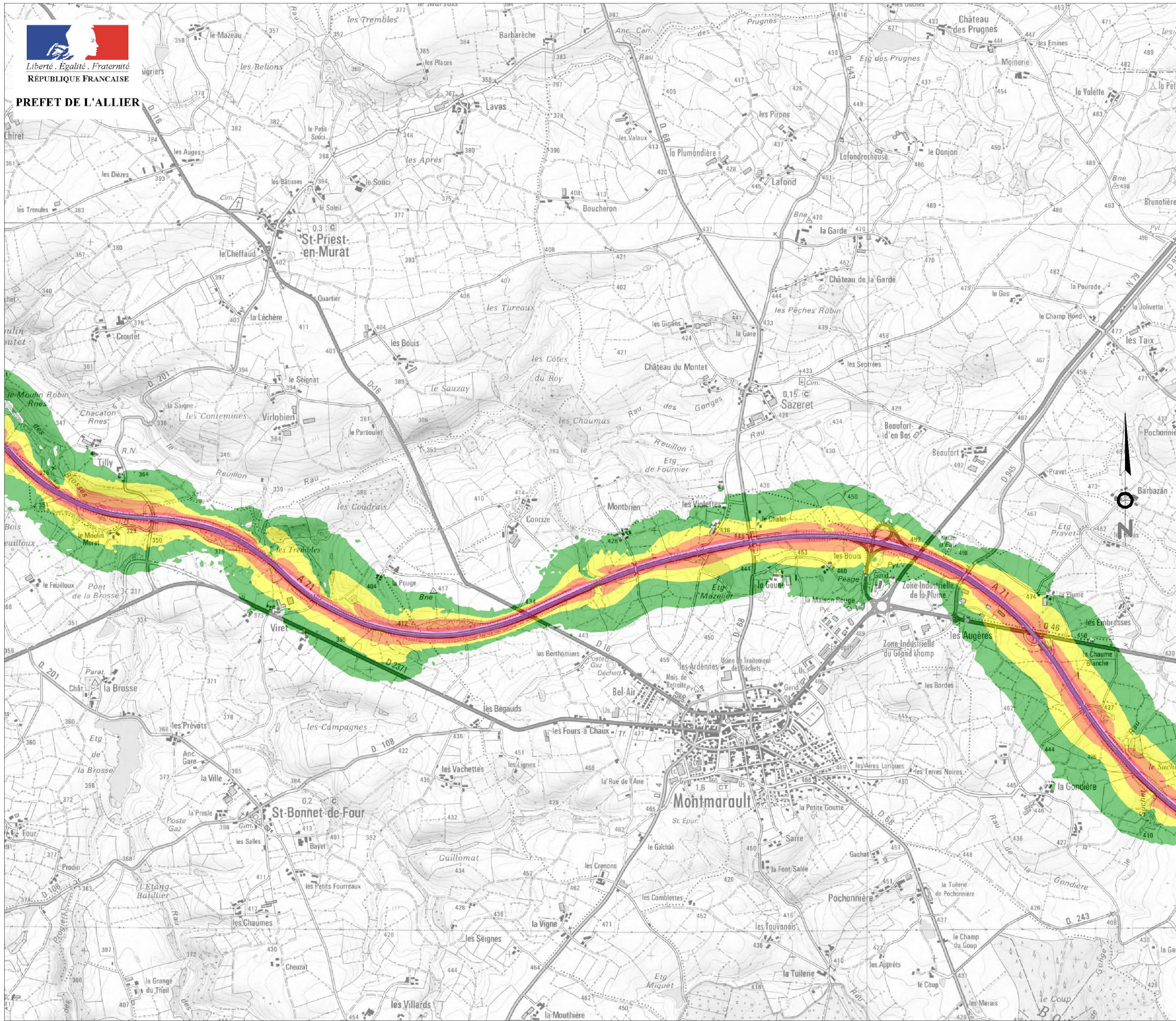
**Exposition au bruit ( indice Ln )**



*L'échelle de validité de cette carte  
est le 1/25000.*

*Toute visualisation à une échelle  
plus grande peut entraîner  
des erreurs de lecture*

Sources :  
- Document de synthèse  
APRR Novembre 2012  
Données : Janvier 2013  
Edition : Mai 2013





PREFET DE L'ALLIER






**Cartes de bruit stratégiques  
2ème échéance du réseau  
routier national concédé  
dans le département de l'Allier**

**Carte de "type A"  
Carte d'exposition  
Ln Hauteur 4m**

Niveau de bruit moyen  
pendant la période diurne (22h à 6h)

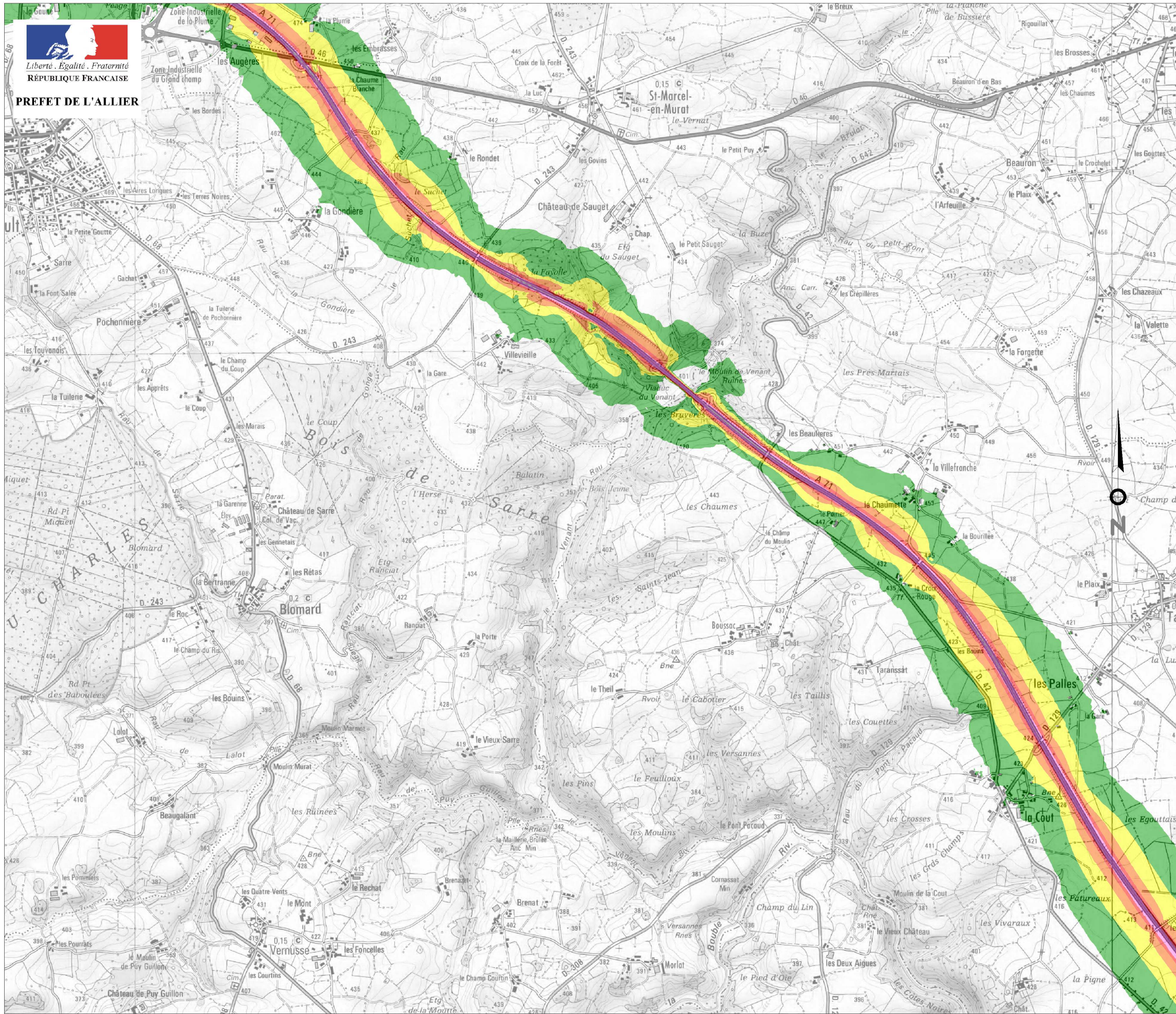
**Autoroute A71  
planche 7/11**

**Exposition au bruit ( indice Ln )**

-  de 50 à 55 dB (A)
-  de 55 à 60 dB (A)
-  de 60 à 65 dB (A)
-  de 65 à 70 dB (A)
-  supérieur à 70 dB (A)

*L'échelle de validité de cette carte  
est le 1/25000.  
Toute visualisation à une échelle  
plus grande peut entraîner  
des erreurs de lecture*

Sources :  
- Document de synthèse  
APRR Novembre 2012  
Données : Janvier 2013  
Edition : Mai 2013





Liberté . Egalité . Fraternité  
RÉPUBLIQUE FRANÇAISE

PREFET DE L'ALLIER






**Cartes de bruit stratégiques  
2ème échéance du réseau  
routier national concédé  
dans le département de l'Allier**

**Carte de "type A"  
Carte d'exposition  
Ln Hauteur 4m**

Niveau de bruit moyen  
pendant la période diurne (22h à 6h)

**Autoroute A71  
planche 8/11**

**Exposition au bruit ( indice Ln )**

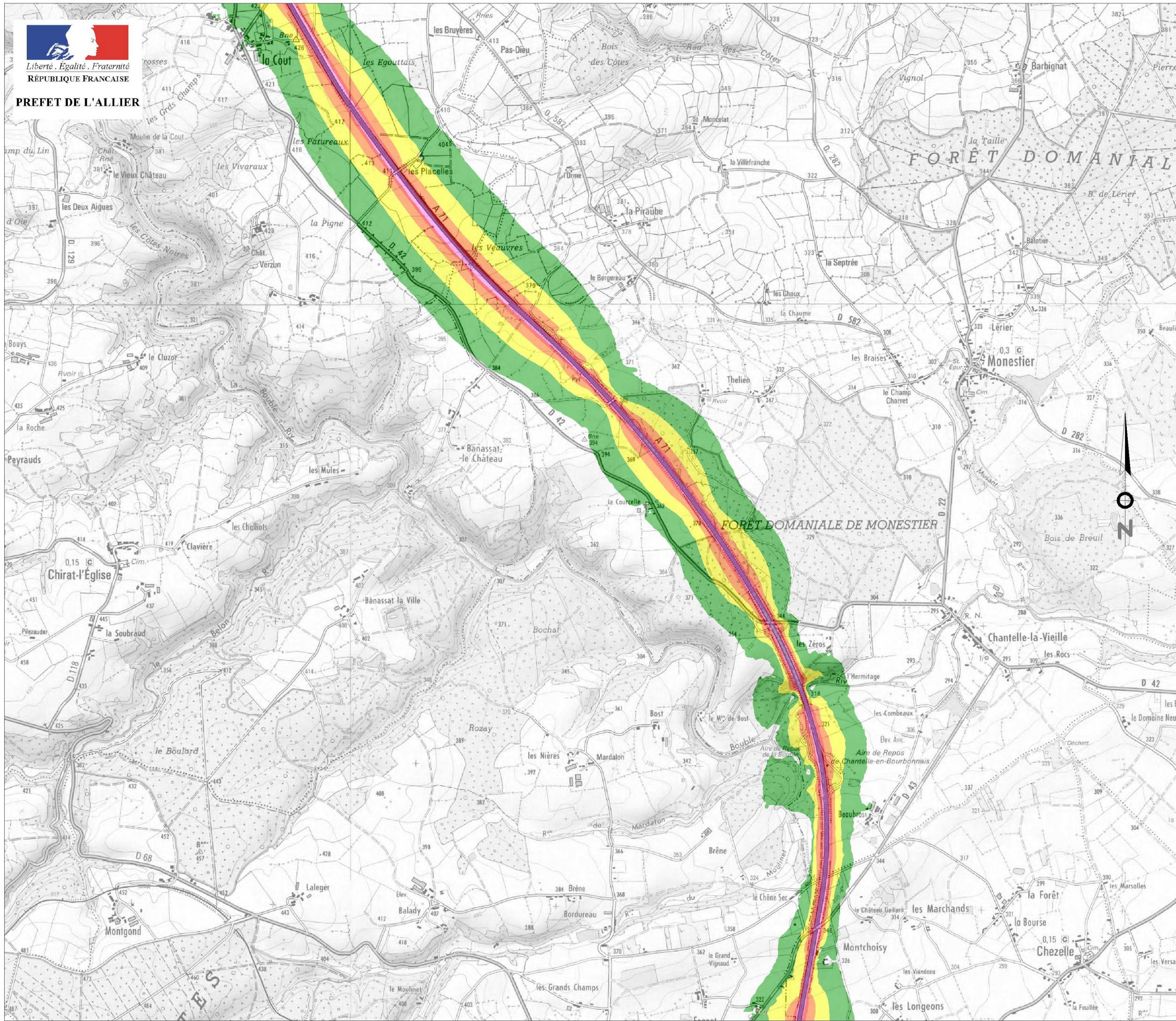
-  de 50 à 55 dB (A)
-  de 55 à 60 dB (A)
-  de 60 à 65 dB (A)
-  de 65 à 70 dB (A)
-  supérieur à 70 dB (A)

**L'échelle de validité de cette carte  
est le 1/25000.**

**Toute visualisation à une échelle  
plus grande peut entraîner  
des erreurs de lecture**

Sources :  
- Document de synthèse  
APRR Novembre 2012  
Données : Janvier 2013  
Edition : Mai 2013

DIRECTION DEPARTEMENTALE DES TERRITOIRES  
DE L'ALLIER










**Cartes de bruit stratégiques  
2ème échéance du réseau  
routier national concédé  
dans le département de l'Allier**

**Carte de "type A"  
Carte d'exposition  
Ln Hauteur 4m**

Niveau de bruit moyen  
pendant la période diurne (22h à 6h)

**Autoroute A71  
planche 9/11**

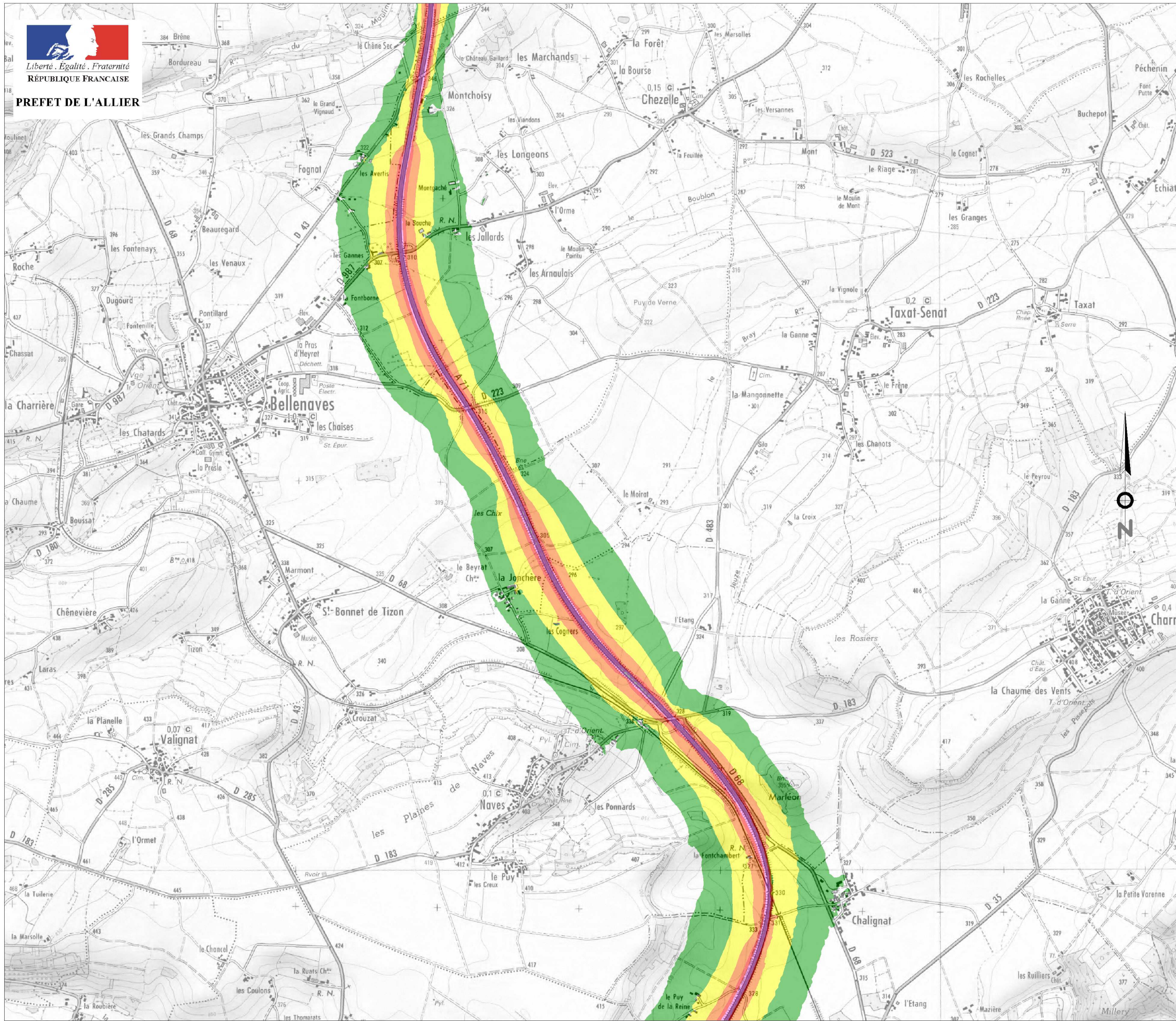
**Exposition au bruit ( indice Ln )**

-  de 50 à 55 dB (A)
-  de 55 à 60 dB (A)
-  de 60 à 65 dB (A)
-  de 65 à 70 dB (A)
-  supérieur à 70 dB (A)

*L'échelle de validité de cette carte  
est le 1/25000.*

*Toute visualisation à une échelle  
plus grande peut entraîner  
des erreurs de lecture*

Sources :  
- Document de synthèse  
APRR Novembre 2012  
Données : Janvier 2013  
Edition : Mai 2013





PREFET DE L'ALLIER

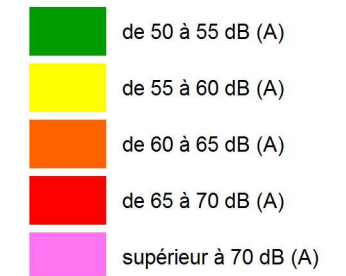
**Cartes de bruit stratégiques  
2ème échéance du réseau  
routier national concédé  
dans le département de l'Allier**

**Carte de "type A"  
Carte d'exposition  
Ln Hauteur 4m**

Niveau de bruit moyen  
pendant la période diurne (22h à 6h)

**Autoroute A71  
planche 10/11**

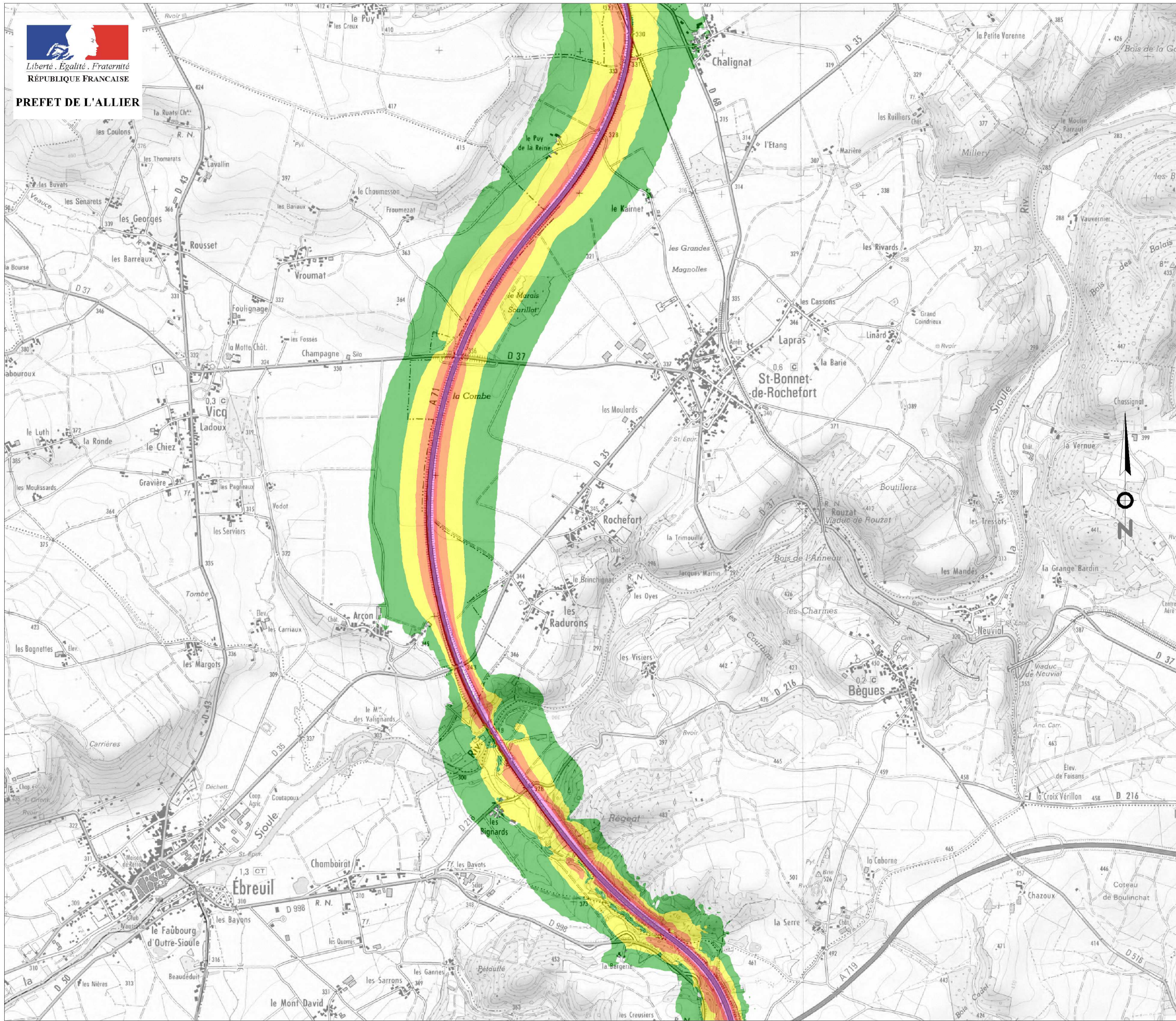
**Exposition au bruit ( indice Ln )**



**L'échelle de validité de cette carte  
est le 1/25000.**

**Toute visualisation à une échelle  
plus grande peut entraîner  
des erreurs de lecture**

Sources :  
- Document de synthèse  
APRR Novembre 2012  
Données : Janvier 2013  
Edition : Mai 2013



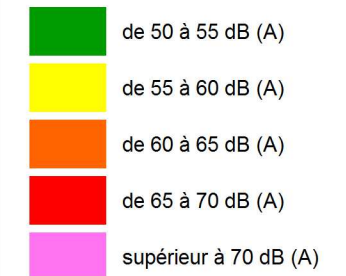
**Cartes de bruit stratégiques  
2ème échéance du réseau  
routier national concédé  
dans le département de l'Allier**

**Carte de "type A"  
Carte d'exposition  
Ln Hauteur 4m**

Niveau de bruit moyen  
pendant la période diurne (22h à 6h)

**Autoroute A71  
planche 11/11**

**Exposition au bruit ( indice Ln )**



**L'échelle de validité de cette carte  
est le 1/25000.**

**Toute visualisation à une échelle  
plus grande peut entraîner  
des erreurs de lecture**

Sources :  
- Document de synthèse  
APRR Novembre 2012  
Données : Janvier 2013  
Edition : Mai 2013

