

Pluviométrie

Le département de l'Allier est compris entre deux zones climatiques, une zone océanique plus ou moins altérée au nord et à l'ouest, et une zone de climat de montagne au sud.

Les précipitations les plus fortes se situent sur la Montagne Bourbonnaise pouvant dépasser les 1200 mm au point culminant (le Puy de Montoncel, 1287 mètres). Le gradient très resserré dessine le massif de la Montagne Bourbonnaise. Les perturbations atlantiques, après avoir traversé une partie de la France sans relief notable, se trouvent bloquées sur ce massif.

Sur le reste du département elles se situent autour de 800 mm.

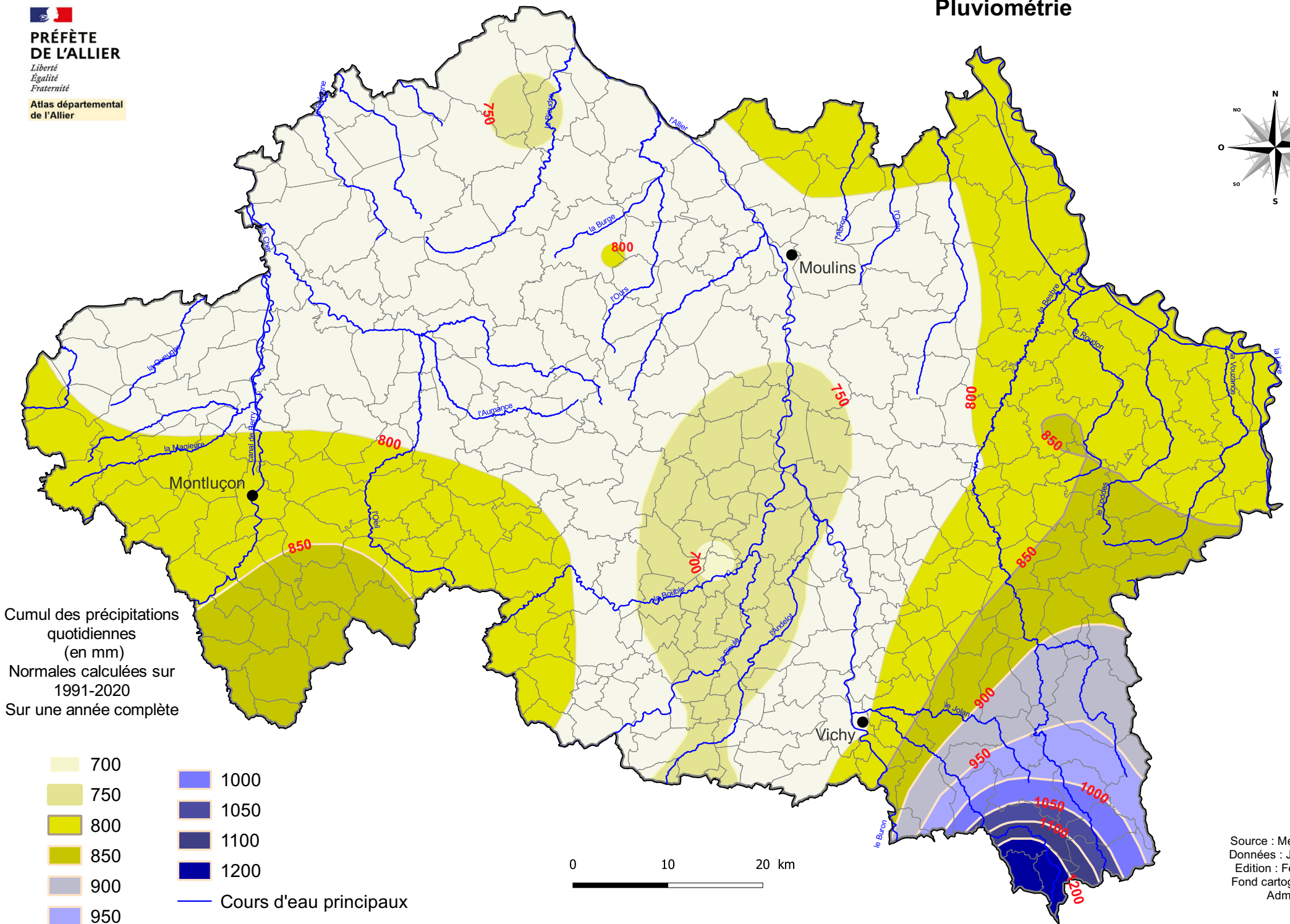
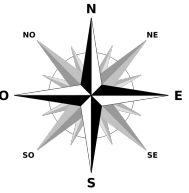


**PRÉFÈTE
DE L'ALLIER**

Liberté
Égalité
Fraternité

Atlas départemental
de l'Allier

Pluviométrie



DDT 03

Source : Météo france
Données : Juillet 2023
Edition : Février 2024
Fond cartographique :
Admin Express