

Le relief

La Montagne bourbonnaise (moyenne montagne) au sud-est du département et les Combrailles (basse montagne) au sud-ouest sont les derniers reliefs septentrionaux du massif central.

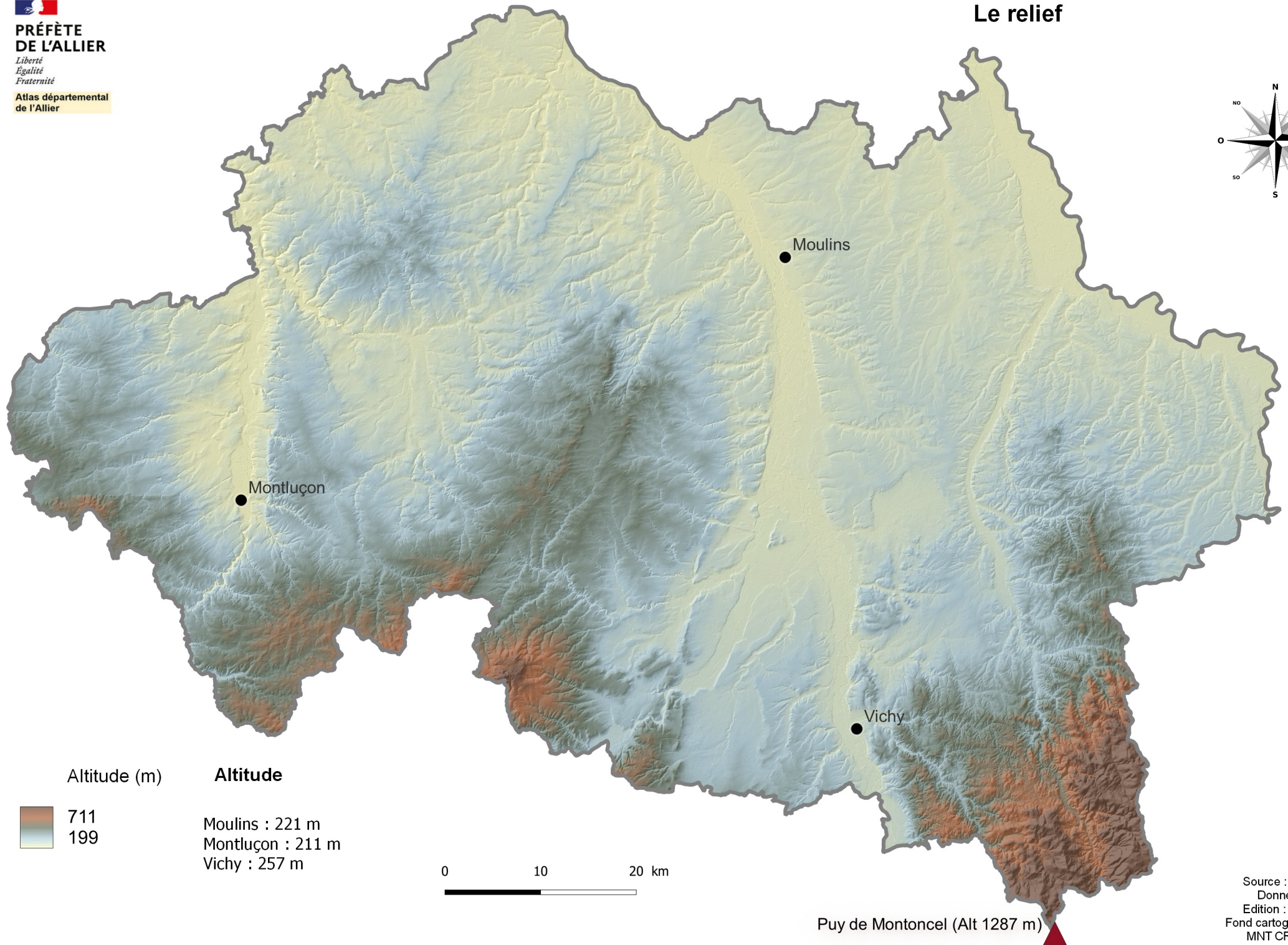
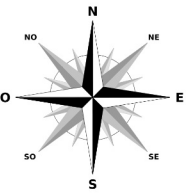
La carte laisse, par contraste, se dessiner les vallées du département le long des cours d'eau (la Loire, l'Allier, et le Cher) qui le parcourent du sud au nord.

Le point culminant du département est le Puy de Montoncel à 1 287 m d'altitude. Il est également le plus haut sommet de la montagne bourbonnaise. 5 communes et 3 départements se partagent son sommet : Lavoine dans l'Allier, Saint-Priest-la-Prugne dans la Loire, Arconsat, Celles-sur-Durolle et Palladuc dans le Puy-de-Dôme.

✓ Le saviez-vous ?

Au pied de la montagne bourbonnaise, à l'Est du département, le Puy Saint-Ambroise qui s'élève à 437 m, situé sur la commune de Saint-Léon, offre un panorama sur 7 départements, allant du Morvan au nord à la chaîne des Puys au sud-ouest : Allier, Nièvre, Saône-et-Loire, Loire, Rhône, Puy-de-Dôme et Cher.

Le relief

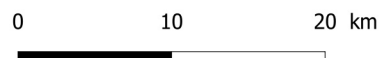


Altitude (m)

Altitude



Moulins : 221 m
Montluçon : 211 m
Vichy : 257 m



Puy de Montoncel (Alt 1287 m)

DDT 03

Source : BD ALTI®
Données : 2022
Édition : Juin 2023
Fond cartographique :
MNT CRAIG 10 M