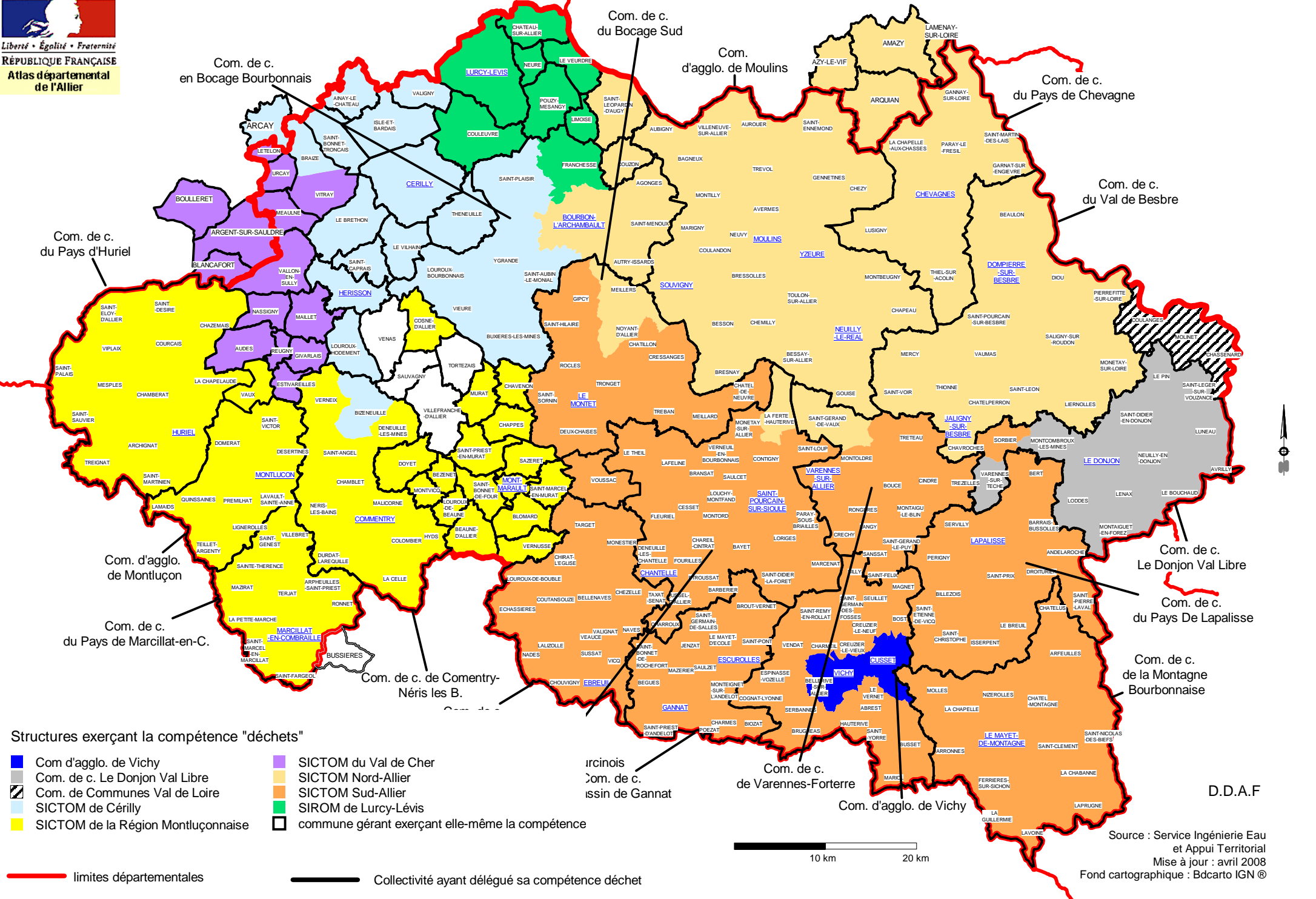


DECHETS MENAGERS – STRUCTURATION INTERCOMMUNALE

Cette carte concerne les 320 communes du département de l'Allier et 8 communes des départements voisins mentionnées également dans le Plan Départemental d'Élimination des Déchets Ménagers et Assimilés de l'Allier approuvé par Arrêté Préfectoral n°2786 du 17 juillet 2004.

Seules 4 communes n'adhèrent pas à une structure intercommunale.

STRUCTURATION INTER-COMMUNALE RELATIVE A LA GESTION DES DECHETS

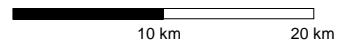


Structures exerçant la compétence "déchets"

- Com d'aggl. de Vichy
- Com. de c. Le Donjon Val Libre
- Com. de Communes Val de Loire
- SICTOM de Cérilly
- SICTOM de la Région Montluçonnaise
- SICTOM du Val de Cher
- SICTOM Nord-Allier
- SICTOM Sud-Allier
- SIROM de Lurcy-Lévis
- commune gérant exerçant elle-même la compétence

limites départementales

Collectivité ayant délégué sa compétence déchet



Source : Service Ingénierie Eau et Appui Territorial
 Mise à jour : avril 2008
 Fond cartographique : Bdcarto IGN ©

D.D.A.F